

Согласовано

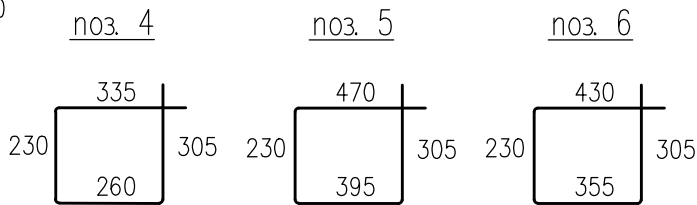
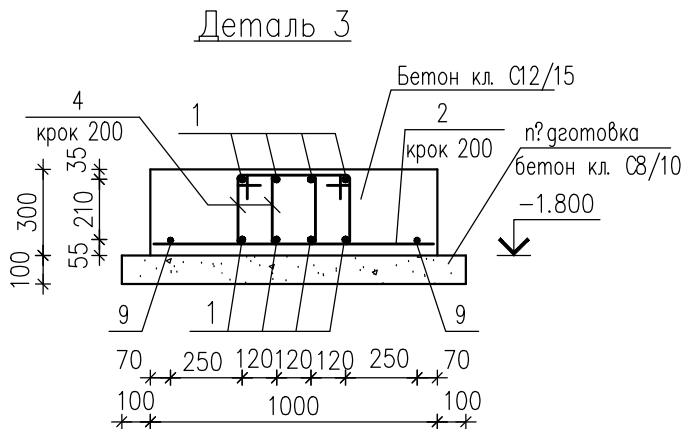
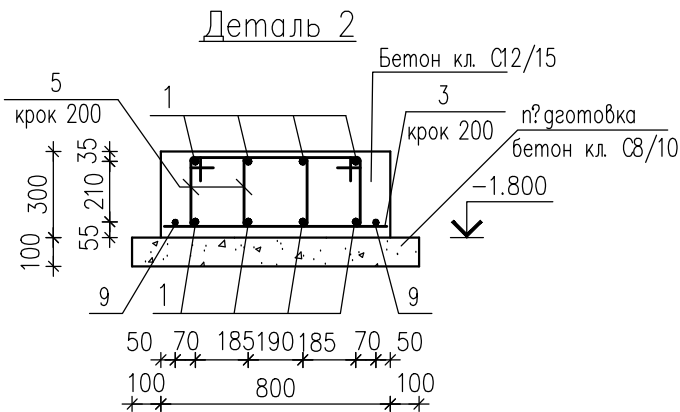
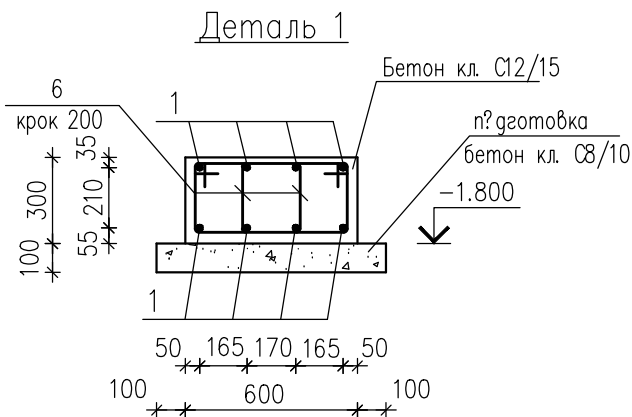
зам. інж. №

Підпис. і дата

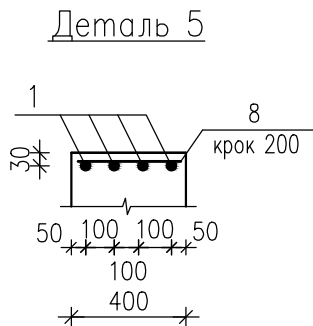
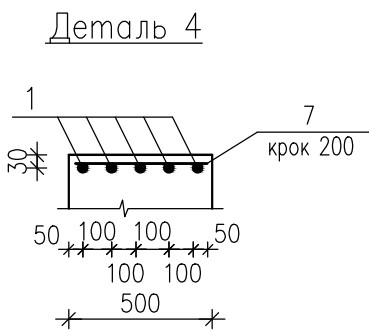
інж. Н. ориз.

Гл. спец.

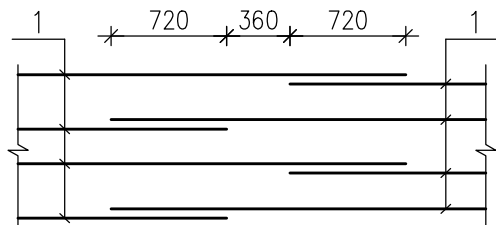
Деталь армування стрічкових фундаментів



Деталь армошви



Деталь стикування арматури поз.1



СПЕЦИФІКАЦІЯ елементів фундаментів

Марка поз.	Позначення	Найменування	Кільк.	Маса од., кг	Прийма
		Стрічкові фундаменти			
1	ДСТУ 3760:2006	Ø12 A400C, Lзаг=632м.п.	—	0.888	561.2 кг
2	ДСТУ 3760:2006	Ø12 A400C, L=960мм	63	0.85	53,6 кг
3	ДСТУ 3760:2006	Ø12 A400C, L=760мм	90	0.68	61,2 кг
4	ДСТУ 3760:2006	Ø6 A240C, L=1130мм	120	0.25	30 кг
5	ДСТУ 3760:2006	Ø6 A240C, L=1400мм	184	0.31	57,0 кг
6	ДСТУ 3760:2006	Ø6 A240C, L=1320мм	376	0.29	109,0 кг
		Бетон кл. C12/15(B15), м3	14.3		фундамент
		Бетон кл. C8/10, м3	6.04		підготовка
		Фундаментні стіни			
1	ДСТУ 3760:2006	Ø12 A400C, Lзаг=388 м.п.	—	0.888	344.5 кг
7	ДСТУ 3760:2006	Ø6 A240C, L=470мм	338	0.1	33,8 кг
8	ДСТУ 3760:2006	Ø6 A240C, L=370мм	38	0.08	3,04 кг
		Бетон кл. C12/15(B15), м3	50,81		

1. Даний аркуш розглядати разом з аркушами КБ-

						КБ			
						Індивідуальний житловий будинок			
ЗМ.	Кільк.	Лист	№ док.	Підпис.	Дата	Замовник	Стадія	Аркуш	Аркушів
							П		
Гол. арх. пр.					2014	Деталь армування стрічкових фундаментів. Специфікація.			
Перевірив					2014				
Розробив.	Власюк				2014				