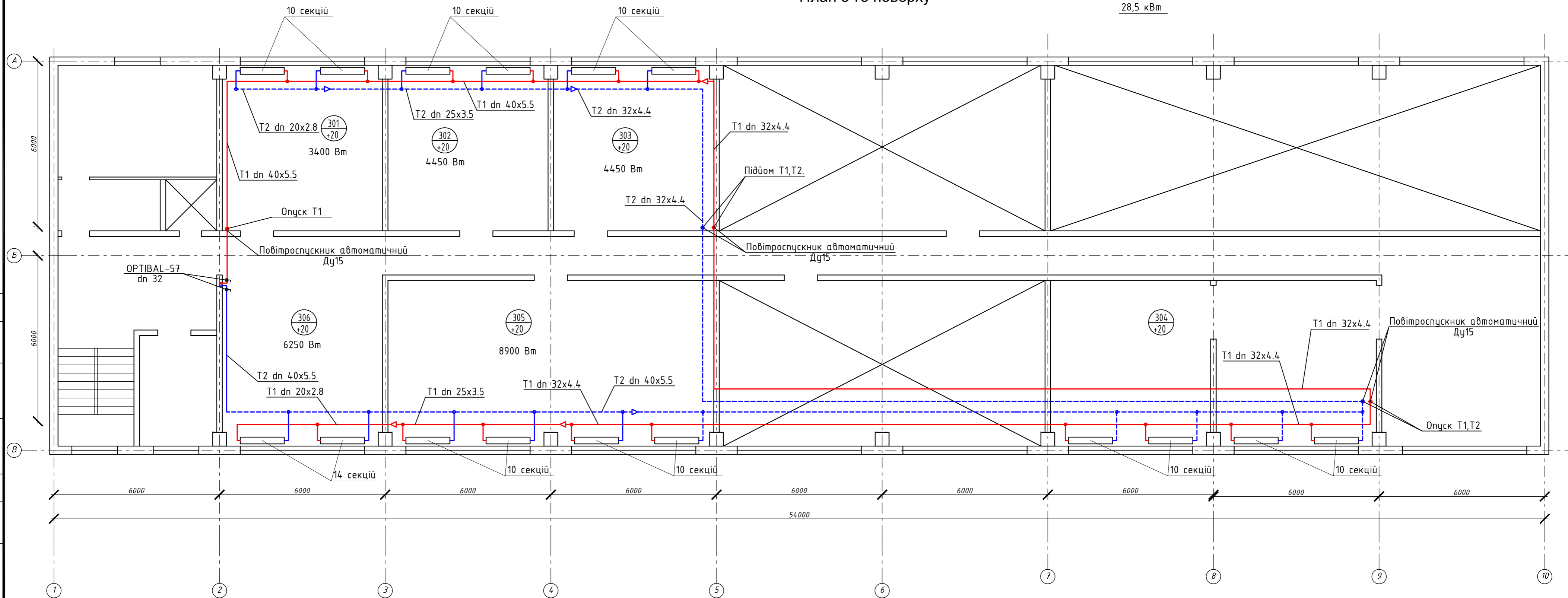


План 3-го поверху

28,5 кВт



Примітки:

1. Трубопроводи з маркуванням "А" поліпропіленові труби Valtec.
2. Трубопроводи з маркуванням "В" труби сталі електрозварні прямошовні, по ГОСТ 10704-91.
3. Подаючий трубопровід з параметрами 80С — T1
4. Зворотній трубопровід з параметрами 60С — T2

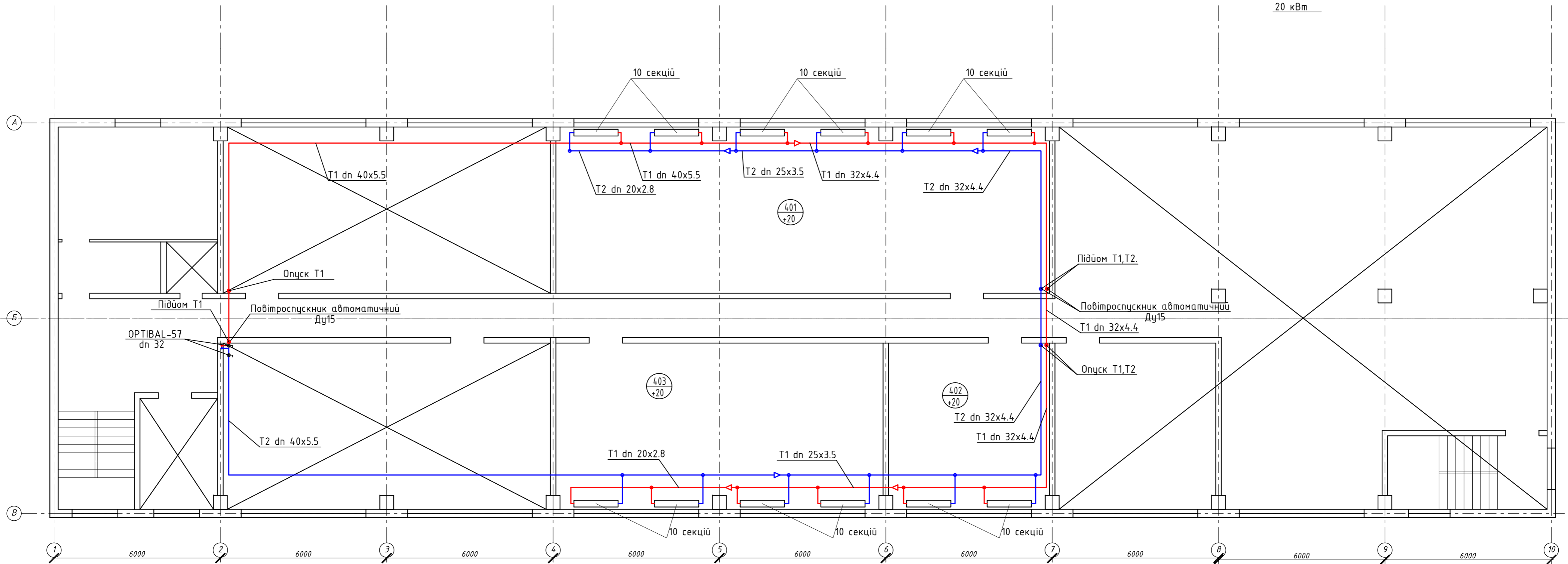
| | | | | | | | | | |
|-----------|------|-----------|------|--------|-------|-------------------------------|--------|-------|---------|
| | | | | | | 07/18-7-OB | | | |
| Зм. | Кіл. | Аркуш | НДок | Підпис | Дата | | | | |
| ГП | | Мельник | | | 02,18 | Система радіаторного опалення | Стадія | Аркуш | Аркушів |
| Розробив | | Стретович | | | 02,18 | | Р | 3 | |
| Перевірів | | | | | | План 3-го поверху М 1:100 | | | |
| Н. контр. | | | | | | | | | |

Погоджено

Інв.№ ориг. Підпис і дата Зам. інв.№

План 4-го поверху

20 кВт

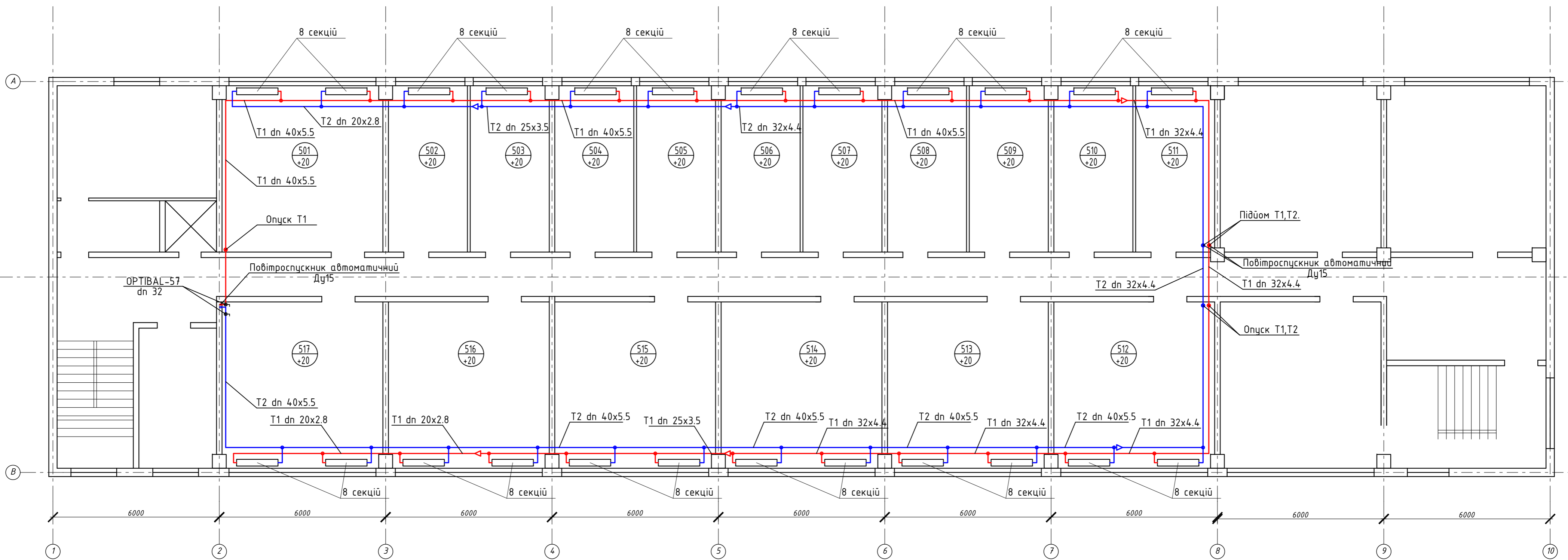


Погоджено

Зам. інв.№
Підпис і дата
Інв.№ ориг.

| | | | | | | | | |
|-----------|------|-----------|------|--------|-------|-------------------------------|-------|---------|
| | | | | | | 07/18-7-OB | | |
| Зм. | Кіл. | Аркуш | НДок | Підпис | Дата | Система радіаторного опалення | | |
| ГП | | Мельник | | | 02,18 | | | |
| Розробив | | Стретович | | | 02,18 | | | |
| Перевірів | | | | | | | | |
| Н. контр. | | | | | | План 4-го поверху М 1:100 | | |
| | | | | | | Стадія | Аркуш | Аркушів |
| | | | | | | Р | 4 | |

План 5-го поверху



33 кВт

| | | | | | | | | |
|-----------|------|-----------|------|--------|-------|-------------------------------|-------|---------|
| | | | | | | 07/18-7-OB | | |
| Зм. | Кіл. | Аркуш | НДок | Підпис | Дата | Система радіаторного опалення | | |
| ГП | | Мельник | | | 02,18 | | | |
| Розробив | | Стретович | | | 02,18 | Стадія | Аркуш | Аркушів |
| Перевірів | | | | | | Р | 5 | |
| Н. контр. | | | | | | План 5-го поверху М 1:100 | | |

Погоджено

Інв.№ ориг. Підпис і дата Зам. інв.№

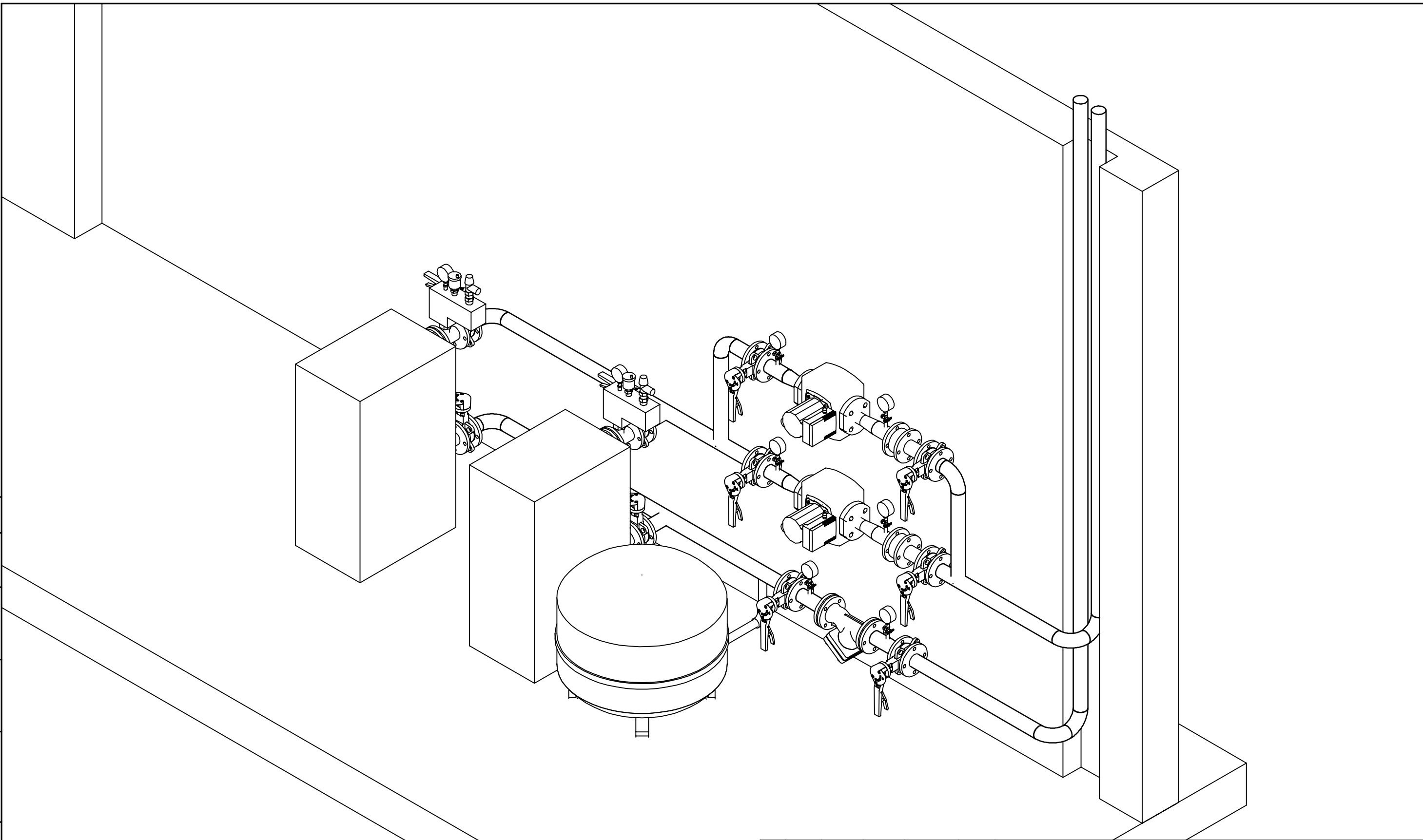
ПОГОДЖЕНО:

| |
|--|
| |
| |
| |
| |

Зам. інв. N

підпис і дата

інв. N ор.

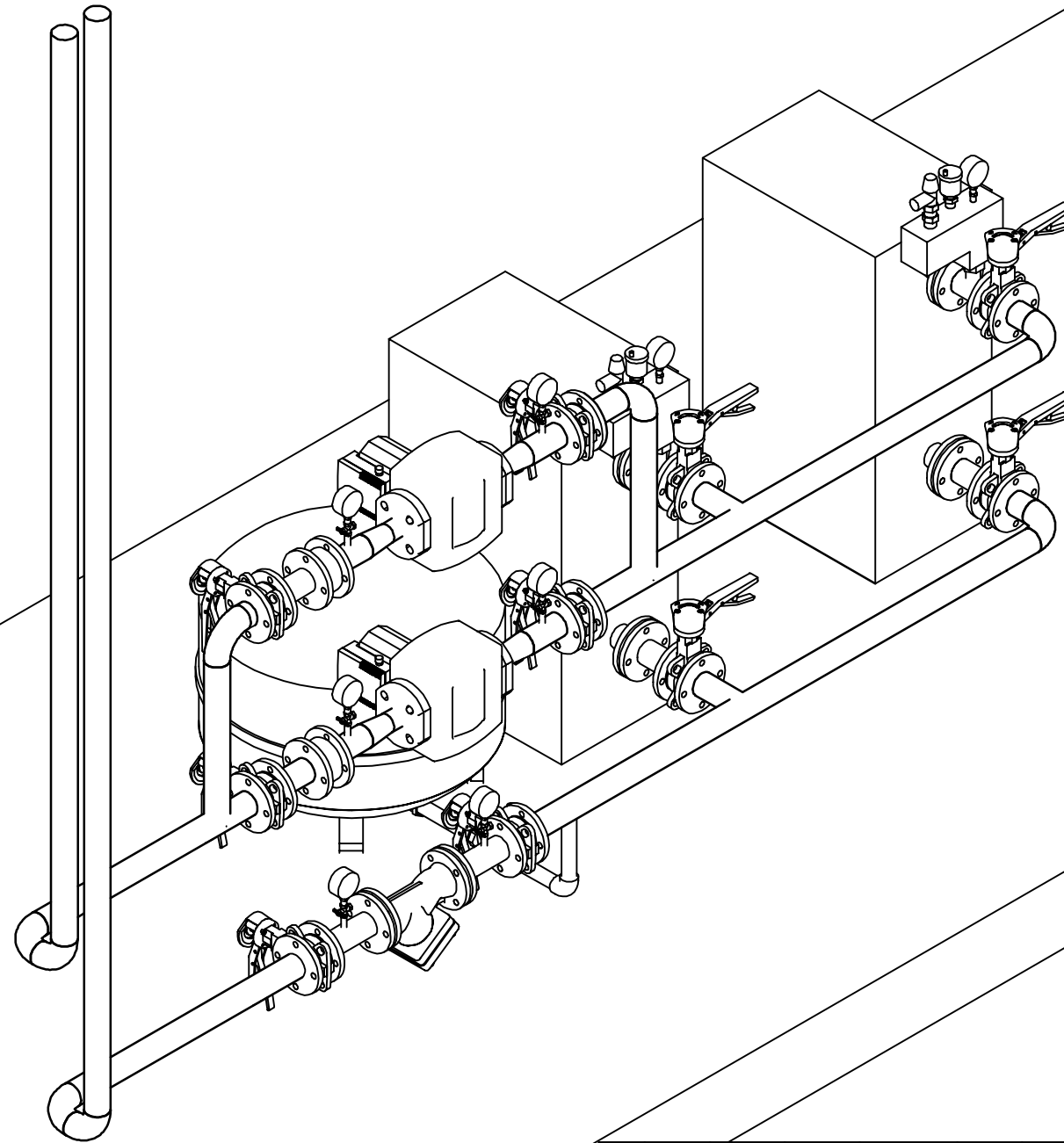


| | | | | | | | | | | |
|-----------|------|-----------|------|--------|-------|-------------------------------------|--|--------|-------|---------|
| | | | | | | -ТМК | | | | |
| Зм. | Кіл. | Аркуш | НДок | Підпис | Дата | ТОПКОВА (тепломеханічна частина) | | Стадія | Аркуш | Аркушів |
| ГП | | Мельник | | | 02,18 | | | Р | 2 | |
| Розробив. | | Стретович | | | 02,18 | Схема принципова теплопостачання | | | | |
| Перевірив | | | | | | | | | | |
| Н.контр. | | | | | | | | | | |

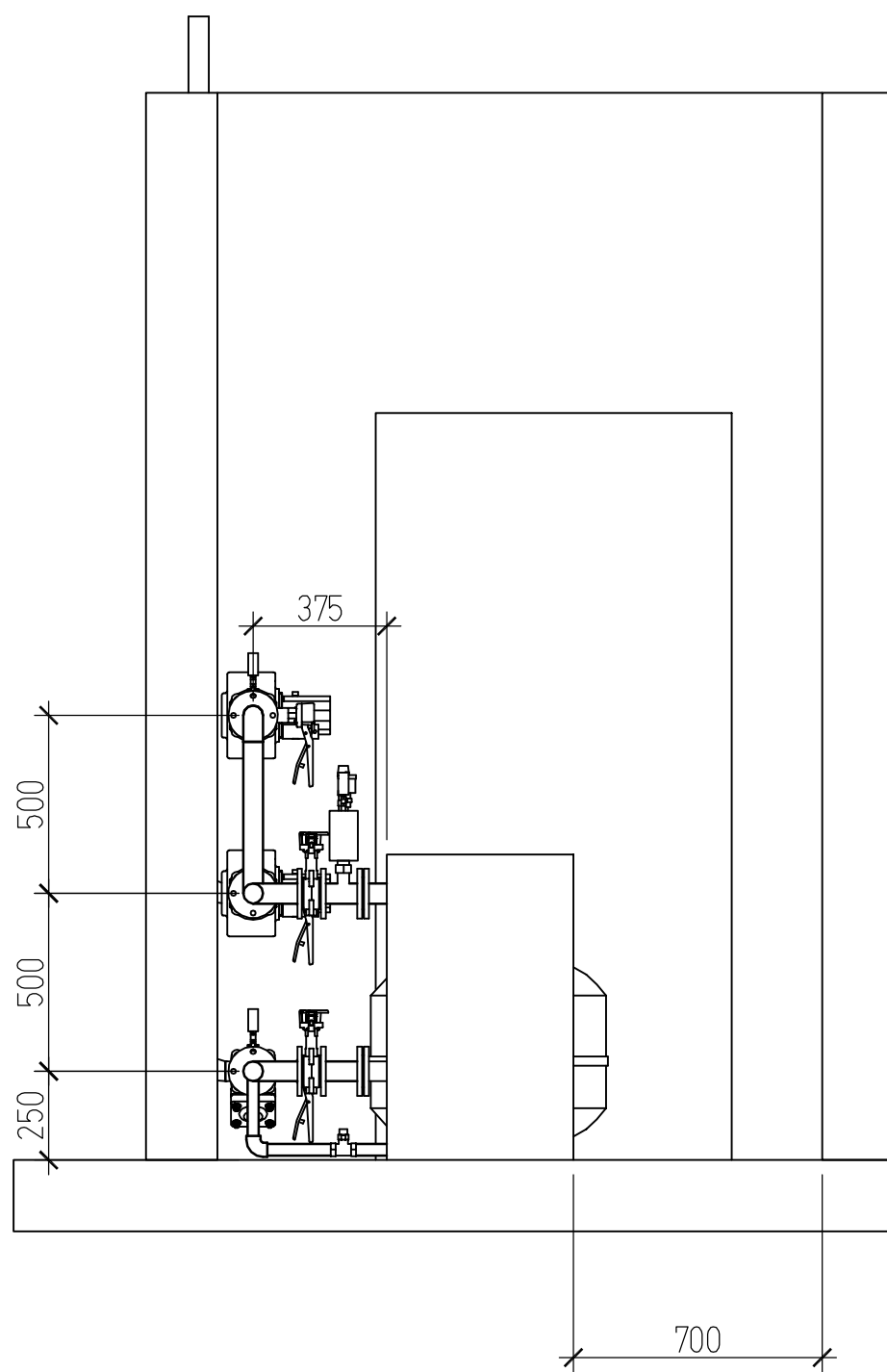
ПОГОДЖЕНО:

| |
|--|
| |
| |
| |
| |
| |

| | | |
|------------|---------------|-------------|
| інв. N ор. | підпис і дата | Зам. інв. N |
| | | |



| | | | | | | | | | | |
|-----------|------|-----------|------|--------|-------|-------------------------------------|--|--------|-------|---------|
| | | | | | | -ТМК | | | | |
| | | | | | | | | | | |
| Зм. | Кіл. | Аркуш | НДок | Підпис | Дата | ТОПКОВА (тепломеханічна частина) | | Стадія | Аркуш | Аркушів |
| ГП | | Мельник | | | 02,18 | | | Р | 2 | |
| Розробив. | | Стретович | | | 02,18 | Схема принципова теплопостачання | | | | |
| Перевірів | | | | | | | | | | |
| Н.контр. | | | | | | | | | | |
| | | | | | | | | | | |
| | | | | | | | | | | |



ПОГОДЖЕНО:

| |
|--|
| |
| |
| |
| |

Зам. інв. N

підпис і дата

інв. N ор.

| |
|--|
| |
| |
| |
| |

| Зм. | Кіл. | Аркуш | НДок | Підпис | Дата |
|-----------|------|-----------|------|--------|-------|
| ГП | | Мельник | | | 02,18 |
| Розробив. | | Стретович | | | 02,18 |
| Перевірів | | | | | |
| Н.контр. | | | | | |
| | | | | | |

-ТМК

ТОПКОВА
(тепломеханічна частина)

| Стадія | Аркуш | Аркушів |
|--------|-------|---------|
| Р | 4 | |

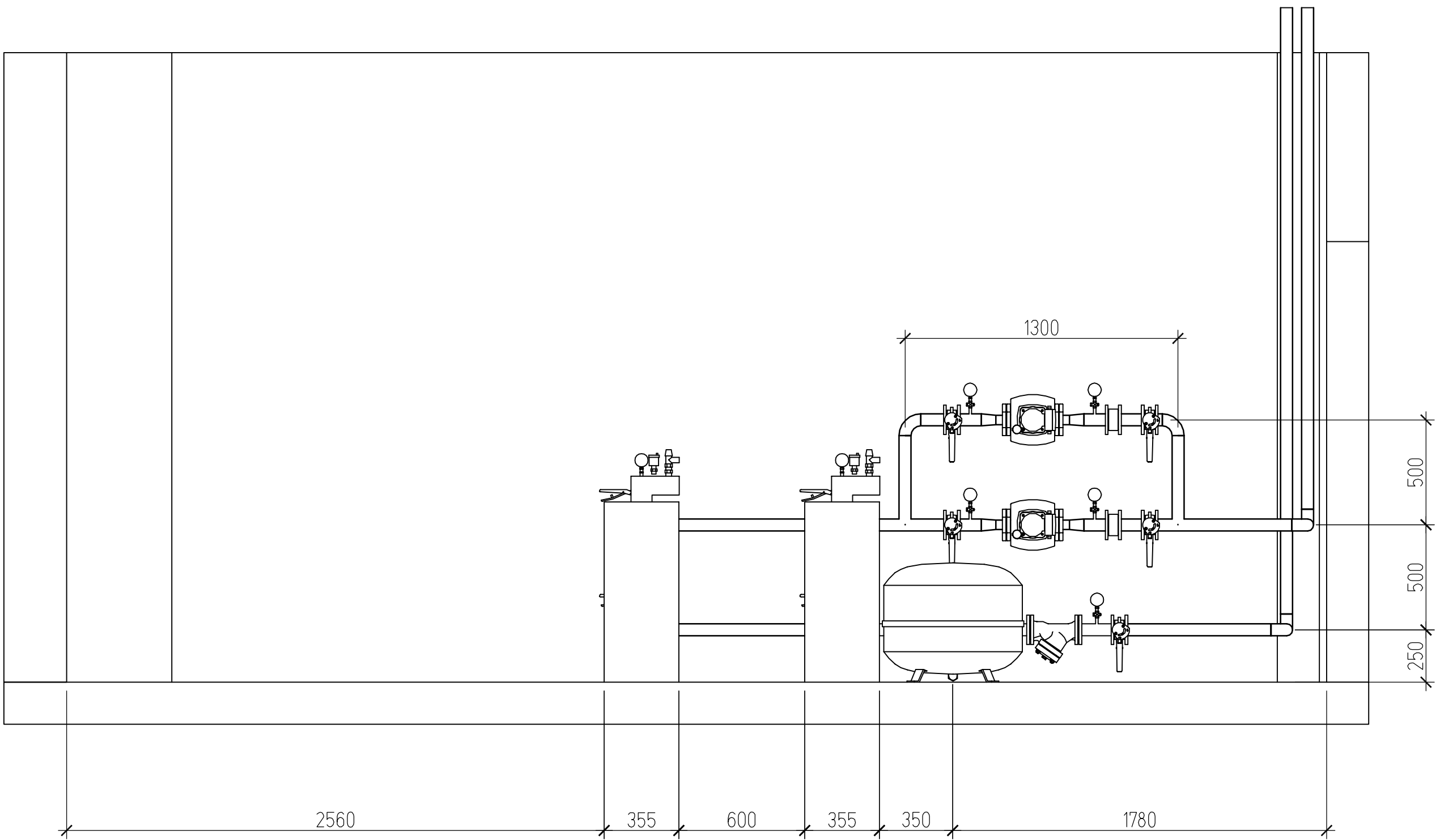
Схема принципова теплопостачання

ПОГОДЖЕНО:

Зам. інв. N

підпис і дата

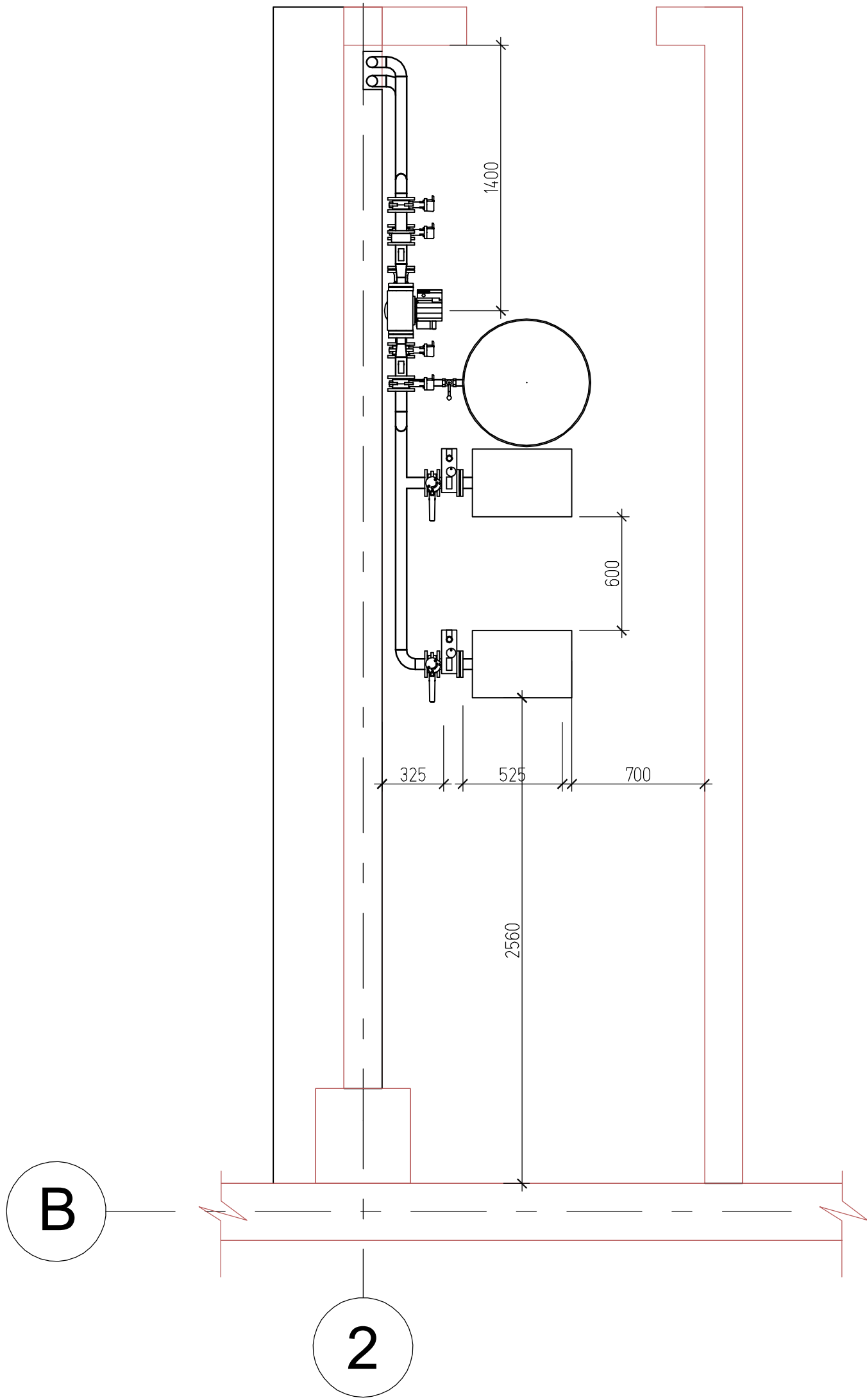
інв. N ор.



| | | | | | | | | | | |
|-----------|------|-----------|------|--------|-------|-------------------------------------|--|--------|-------|---------|
| | | | | | | -ТМК | | | | |
| | | | | | | | | | | |
| Зм. | Кіл. | Аркуш | НДок | Підпис | Дата | ТОПКОВА (тепломеханічна частина) | | Стадія | Аркуш | Аркушів |
| ГП | | Мельник | | | 02,18 | | | Р | 2 | |
| Розробив. | | Стретович | | | 02,18 | Схема принципова теплопостачання | | | | |
| Перевірив | | | | | | | | | | |
| Н.контр. | | | | | | | | | | |

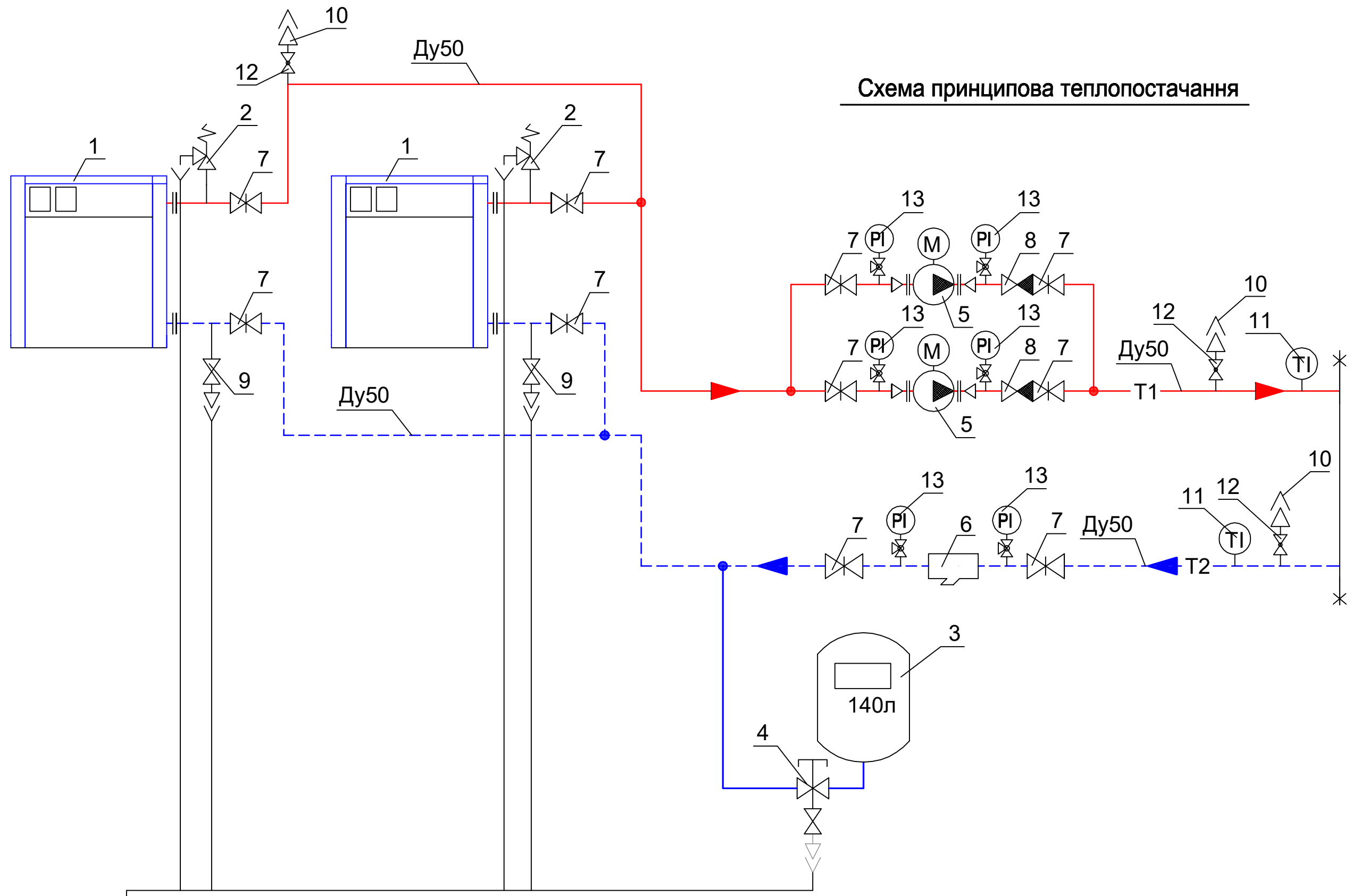
ПОГОДЖЕНО:

інв. N ор. підпис і дата зам. інв. N



| | | | | | | | | | |
|----------------------------------|------|-----------|------|--------|-------|-------------------------------------|--------|-------|---------|
| | | | | | | -ТМК | | | |
| | | | | | | | | | |
| | | | | | | | | | |
| | | | | | | | | | |
| Зм. | Кіл. | Аркуш | НДок | Підпис | Дата | ТОПКОВА (тепломеханічна частина) | Стадія | Аркуш | Аркушів |
| ГІП | | Мельник | | | 02,18 | | Р | 2 | |
| Розробив. | | Стретович | | | 02,18 | | | | |
| Перевірів | | | | | | | | | |
| Н.контр. | | | | | | | | | |
| | | | | | | | | | |
| Схема принципова теплопостачання | | | | | | | | | |

Схема принципова теплопостачання



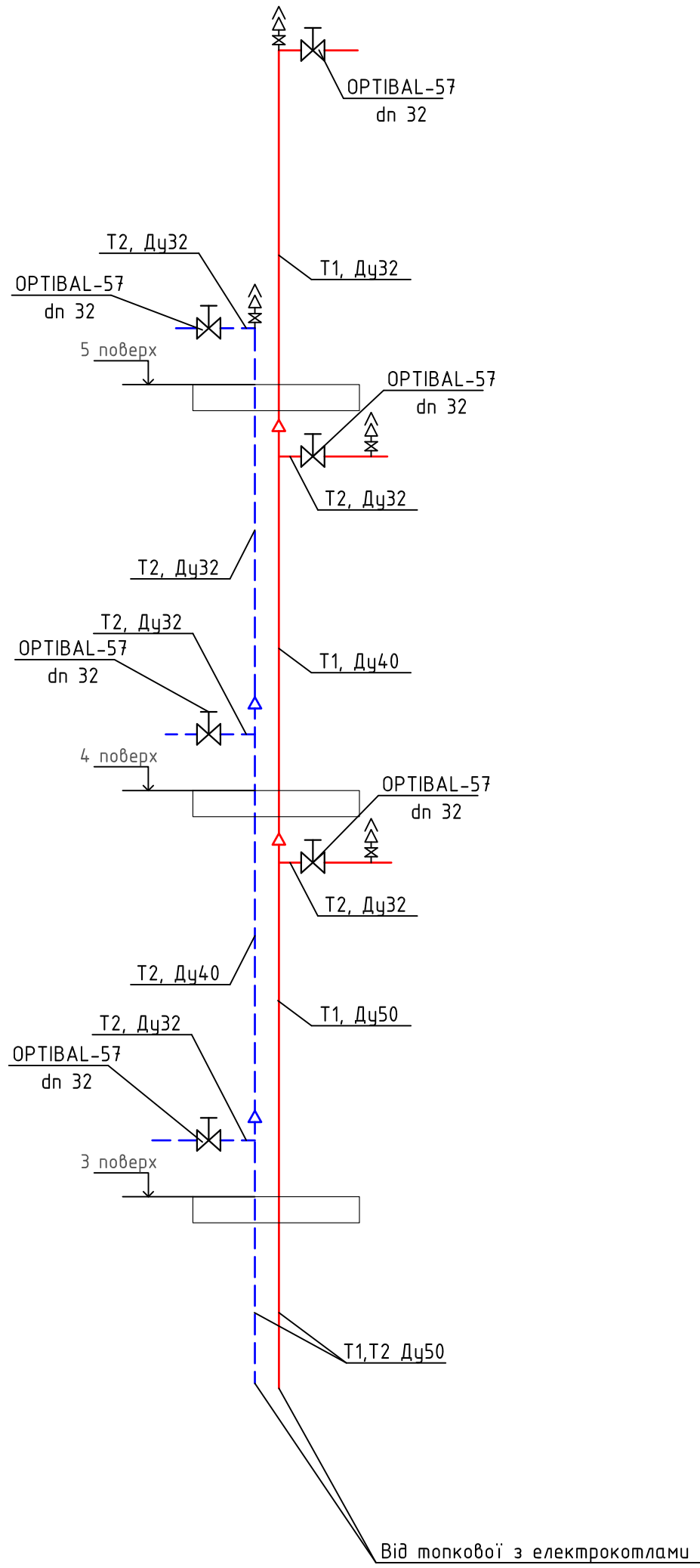
ПОГОДЖЕНО:

| | |
|---------------|--|
| інв. N ор. | |
| підпис і дата | |
| Зам. інв. N | |

| Зм. | Кіл. | Аркуш | НДок | Підпис | Дата |
|-----------|------|-------|------|--------|------|
| ГП | | | | | |
| Розробив. | | | | | |
| Перевірів | | | | | |
| Н.контр. | | | | | |

| | | | | |
|-------------------------------------|--|--------|-------|---------|
| -ТМК | | | | |
| ТОПКОВА (тепломеханічна частина) | | Стадія | Аркуш | Аркушів |
| | | P | 2 | |
| Схема принципова теплопостачання | | | | |

СОГЛАСОВАНО:

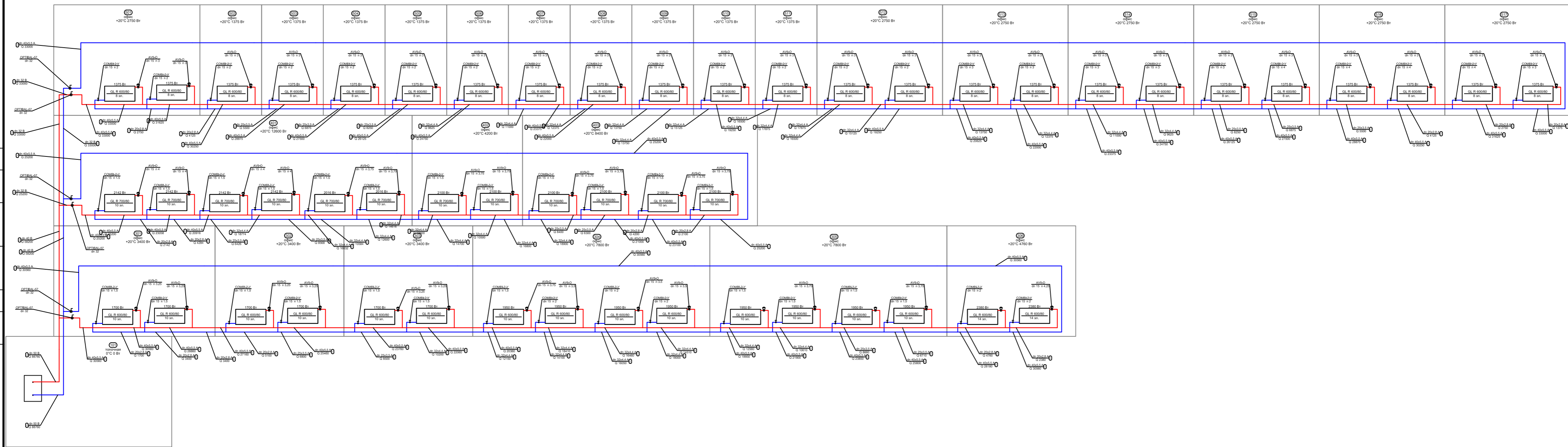


| Арк. | Зм. | Кіль. | № докум. | Підпис | Дата | Стадія | Аркуш | Аркушів |
|-----------|-----|-------|----------|--------|------|--------|-------|---------|
| | | | | | | | | |
| ГАП | | | | | | | | |
| Перевірів | | | | | | | | |
| Виконав | | | | | | | | |
| Н. контр. | | | | | | | | |

Взамен инв. N

Подпись и дата

Инв. N подл.



Погоджено

| | | | | | |
|-------------------------------|---------|-----------|--------|--------|---------|
| 07/18-7-ОВ | | | | | |
| Зм. | Кіл. | Аркуц | НДок | Підпис | Дата |
| Розробив | Мельник | Стретович | | | 02,18 |
| Перевірів | | | | | 02,18 |
| Н. контр. | | | | | |
| Система радіаторного опалення | | | Стадія | Аркуц | Аркуців |
| | | | Р | 5 | |

| Позиція | Найменування та технічна характеристика | Тип, марка, позначення документа, опитувального листа | Код обладнання, виробу, матеріалу | Завод-виготовлювач | Одиниця вимірювання | Кількість | Маса одиниці, кг | Примітка |
|---------|---|---|-----------------------------------|--------------------|---------------------|-----------|------------------|----------|
| 1 | 2 | 3 | 4 | 5 | 6 | 7 | 8 | 9 |
| | Система опалення 3 поверх | | | | | | | |
| 1 | Кран шаровий муфтовий Ду32 | | | | шт. | 2 | | |
| 2 | Вентиль, серія AV9 Ду15 | | | OVENTROP | шт. | 16 | | |
| 3 | Запорний вентиль серії "Сомбі 2" кутовий | | | OVENTROP | шт. | 16 | | |
| 4 | Автоматичний повітроспускач з шаровим краном Ду15 | | | | шт. | 3 | | |
| 5 | Труба поліпропіленова 40х5.5 | | | KAN-therm | м.п. | 51 | | |
| 6 | Труба поліпропіленова 32х4.4 | | | ——//—— | м.п. | 148 | | |
| 7 | Труба поліпропіленова 25х3.5 | | | ——//—— | м.п. | 16 | | |
| 8 | Труба поліпропіленова 20х2.8 | | | ——//—— | м.п. | 34 | | |
| 9 | Відвід 90 40х5.5 | | | ——//—— | шт. | 27 | | |
| 10 | Відвід 90 32х4.4 | | | ——//—— | шт. | 50 | | |
| 11 | Відвід 90 25х3.5 | | | ——//—— | шт. | 8 | | |
| 12 | Відвід 90 20х2.8 | | | ——//—— | шт. | 12 | | |
| 13 | Трійник редуційний 40х20х40 | | | ——//—— | шт. | 11 | | |
| 14 | Перехід редуційний 40х32 | | | ——//—— | шт. | 4 | | |
| 15 | Трійник редуційний 32х20х32 | | | ——//—— | шт. | 12 | | |
| 16 | Перехід редуційний 32х25 | | | | шт. | 2 | | |
| 17 | Трійник редуційний 25х20х25 | | | | шт. | 5 | | |
| 18 | Перехід редуційний 25х20 | | | | шт. | 2 | | |
| 19 | Трійник рівнопрохідний 20х20х20 | | | | шт. | 2 | | |
| 20 | Муфта з зовнішньою різьбою 20х1/2 | | | | шт. | 16 | | |
| 21 | Відвід 90 з зовнішньою різьбою 20х1/2 | | | | шт. | 16 | | |
| 22 | Муфта з зовнішньою різьбою 40х1 1/4 | | | | шт. | 2 | | |

ПОГОДЖЕНО:

Зам інв. N

Підпис і дата

Інв. N ор.

| Зм. | Кіл. | Аркущ | НДок. | Підпис | Дата | Стадія | Аркущ | Аркущів |
|--|------|-------|-------|--------|------|--------|-------|---------|
| | | | | | | РП | 1 | 2 |
| Специфікація обладнання приладів та матеріалів | | | | | | | | |

| Позиція | Найменування та технічна характеристика | Тип, марка, позначення документа, опитувального листа | Код обладнання, виробу, матеріалу | Завод- виготовлювач | Одиниця вимірю- вання | Кіль- кість | Маса одиниці, кг | Примітка |
|---------|---|--|--|------------------------|-----------------------------|----------------|------------------------|----------|
| 1 | 2 | 3 | 4 | 5 | 6 | 7 | 8 | 9 |
| 23 | Трійник з різьбою внутрішньою 32×¾"×32 | | | | шт. | 3 | | |
| 24 | Муфта 40 | | | | шт. | 12 | | |
| 25 | Муфта 32 | | | | шт. | 36 | | |
| 26 | Муфта 25 | | | | шт. | 4 | | |
| 27 | Муфта 20 | | | | шт. | 10 | | |
| 28 | Хомут одинарний з резиновими вкладишами 40-44 | | | | шт. | 25 | | |
| 29 | Хомут одинарний з резиновими вкладишами 32-36 | | | | шт. | 74 | | |
| 30 | Хомут одинарний з резиновими вкладишами 25-28 | | | | шт. | 8 | | |
| 31 | Хомут одинарний з резиновими вкладишами 20-23 | | | | шт. | 12 | | |
| 32 | Ізоляція трубна з вспіненого поліетилену для труб40 | | | | м.п. | 51 | | |
| 33 | Ізоляція трубна з вспіненого поліетилену для труб32 | | | | м.п. | 148 | | |
| 34 | Ізоляція трубна з вспіненого поліетилену для труб25 | | | | м.п. | 16 | | |
| 35 | Ізоляція трубна з вспіненого поліетилену для труб20 | | | | м.п. | 34 | | |
| | | | | | | | | |
| | | | | | | | | |
| | | | | | | | | |
| | | | | | | | | |
| | | | | | | | | |
| | | | | | | | | |
| | | | | | | | | |
| | | | | | | | | |
| | | | | | | | | |
| | | | | | | | | |
| | | | | | | | | |
| | | | | | | | | |
| | | | | | | | | |
| | | | | | | | | |
| | | | | | | | | |
| | | | | | | | | |
| | | | | | | | | |
| | | | | | | | | |
| | | | | | | | | |
| | | | | | | | | |
| | | | | | | | | |

ПОГОДЖЕНО:

Інв. N ор. Підпис і дата Зам інв. N

| | | | | | | |
|-----|------|------|--------|--------|------|--|
| | | | | | | |
| Зм. | Кіл. | Арк. | N Док. | Підпис | Дата | |

| Позиція | Найменування та технічна характеристика | Тип, марка, позначення документа, опитувального листа | Код обладнання, виробу, матеріалу | Завод-виготовлювач | Одиниця вимірювання | Кількість | Маса одиниці, кг | Примітка |
|---------|--|---|-----------------------------------|--------------------|---------------------|-----------|------------------|----------|
| 1 | 2 | 3 | 4 | 5 | 6 | 7 | 8 | 9 |
| 23 | Муфта 40 | | | | шт. | 10 | | |
| 24 | Муфта 32 | | | | шт. | 15 | | |
| 25 | Муфта 25 | | | | шт. | 6 | | |
| 26 | Муфта 20 | | | | шт. | 6 | | |
| 27 | Хомут одинарний з резиновими вкладишами 40-44 | | | | шт. | 30 | | |
| 28 | Хомут одинарний з резиновими вкладишами 32-36 | | | | шт. | 34 | | |
| 29 | Хомут одинарний з резиновими вкладишами 25-28 | | | | шт. | 8 | | |
| 30 | Хомут одинарний з резиновими вкладишами 20-23 | | | | шт. | 10 | | |
| 31 | Ізоляція трубка з вспіненого поліетилену для труба40 | | | | м.п. | 58 | | |
| 32 | Ізоляція трубка з вспіненого поліетилену для труба32 | | | | м.п. | 68 | | |
| 33 | Ізоляція трубка з вспіненого поліетилену для труба25 | | | | м.п. | 14 | | |
| 34 | Ізоляція трубка з вспіненого поліетилену для труба20 | | | | м.п. | 30 | | |

ПОГОДЖЕНО:

Зам інв. N

Підпис і дата

Інв. N оп.

| | | | | | |
|-----|------|------|--------|--------|------|
| | | | | | |
| Зм. | Кіл. | Арк. | N Док. | Підпис | Дата |

Аркуш

2

| Позиція | Найменування та технічна характеристика | Тип, марка, позначення документа, опитувального листа | Код обладнання, виробу, матеріалу | Завод-виготовлювач | Одиниця вимірювання | Кількість | Маса одиниці, кг | Примітка |
|----------------------------------|---|---|-----------------------------------|--------------------|---------------------|-----------|------------------|----------|
| 1 | 2 | 3 | 4 | 5 | 6 | 7 | 8 | 9 |
| <i>Система опалення 5 поверх</i> | | | | | | | | |
| 1 | Кран шаровий муфтовий Ду32 | | | | шт. | 2 | | |
| 2 | Вентиль, серія AV9 Ду15 | | | OVENTROP | шт. | 24 | | |
| 3 | Запорний вентиль серії "Сотбі 2" кутовий | | | OVENTROP | шт. | 24 | | |
| 4 | Автоматичний повітроспускач з шаровим краном Ду15 | | | | шт. | 4 | | |
| 5 | Труба поліпропіленова 40x5.5 | | | KAN-therm | м.п. | 81 | | |
| 6 | Труба поліпропіленова 32x4.4 | | | —//— | м.п. | 106 | | |
| 7 | Труба поліпропіленова 25x3.5 | | | —//— | м.п. | 20 | | |
| 8 | Труба поліпропіленова 20x2.8 | | | —//— | м.п. | 58 | | |
| 9 | Відвід 90 40x5.5 | | | —//— | шт. | 48 | | |
| 10 | Відвід 90 32x4.4 | | | —//— | шт. | 36 | | |
| 11 | Відвід 90 25x3.5 | | | —//— | шт. | 16 | | |
| 12 | Відвід 90 20x2.8 | | | —//— | шт. | 12 | | |
| 13 | Трійник редуційний 40x20x40 | | | —//— | шт. | 22 | | |
| 14 | Перехід редуційний 40x32 | | | —//— | шт. | 2 | | |
| 15 | Трійник редуційний 32x20x32 | | | —//— | шт. | 14 | | |
| 16 | Перехід редуційний 32x25 | | | | шт. | 2 | | |
| 17 | Трійник редуційний 25x20x25 | | | | шт. | 6 | | |
| 18 | Перехід редуційний 25x20 | | | | шт. | 2 | | |
| 19 | Трійник рівнопрохідний 20x20x20 | | | | шт. | 4 | | |
| 20 | Муфта з зовнішньою різьбою 20x1/2 | | | | шт. | 24 | | |
| 21 | Відвід 90 з зовнішньою різьбою 20x1/2 | | | | шт. | 24 | | |
| 22 | Муфта з зовнішньою різьбою 40x1 1/4 | | | | шт. | 2 | | |

ПОГОДЖЕНО:

Зам інв. N
Підпис і дата
Інв. N ор.

| Зм. | Кіл. | Аркуш | НДок. | Підпис | Дата | | | |
|-----|------|-------|-------|--------|------|--|-------|---------|
| | | | | | | Стадія | Аркуш | Аркушів |
| | | | | | | РП | 1 | 2 |
| | | | | | | Специфікація обладнання приладів та матеріалів | | |

| Позиція | Найменування та технічна характеристика | Тип, марка, позначення документа, опитувального листа | Код обладнання, виробу, матеріалу | Завод-виробник | Одиниця виміру | Кількість | Маса одиниці, кг | Примітка |
|---------|---|---|-----------------------------------|----------------|----------------|-----------|------------------|----------|
| 1 | 2 | 3 | 4 | 5 | 6 | 7 | 8 | 9 |
| | <i>Труби, фасонні частини стояка</i> | | | | | | | |
| 1 | Труба сталева електрозварна Дн57х3,0 (Ду50) | В Ст.10 ГОСТ 10704-91 | | | м | 24 | | |
| 2 | Труба сталева електрозварна Дн48х3,0 (Ду40) | В Ст.10 ГОСТ 10704-91 | | | м | 7 | | |
| 3 | Труба сталева водогазопровідна Дн38х2,8 (Ду32) | В Ст.10 ГОСТ 10704-91 | | | м | 9 | | |
| 4 | Відвід 90гр. Ду50 | | | | шт | 4 | | |
| 5 | Те ж, Ду32 | | | | шт | 2 | | |
| 6 | Перехід Ду50/Ду40 | ГОСТ 17378-83 | | | шт | 2 | | |
| 7 | Перехід Ду40/Ду32 | ГОСТ 17378-83 | | | шт | 2 | | |
| 8 | Муфта з зовнішньою різьбою Ду32 | | | | шт | 6 | | |
| 9 | Автоматичний повітропускач з шаровим краном Ду15 | | | | шт | 2 | | |
| 10 | Муфта з зовнішньою різьбою Ду15 | | | | шт | 2 | | |
| 11 | Грунтовка ГФ-021 | ГОСТ 25129-82 | | | кг | 2 | | |
| 12 | Фарба для внутрішніх робіт БТ-117 | | | | кг | 2 | | |
| 13 | Теплова ізоляція (полуциліндр з покривним шаром з алюмінію товщиною 30мм) | | | | | | | |
| 15 | Те ж, Дн57х3,0 (Ду50) | | | | м | 24 | | |
| 16 | Те ж, Дн48х3,0 (Ду40) | | | | м | 7 | | |
| 17 | Те ж, Д38х2,8 (Ду32) | | | | м | 9 | | |
| 18 | Хомут одинарний з резиноними вкладишами 40-44 | | | | шт. | 6 | | |
| 19 | Хомут одинарний з резиноними вкладишами 57-63 | | | | шт. | 6 | | |
| 20 | Футляр Ду80 L=300 мм | | | | шт. | 8 | | |
| 21 | | | | | | | | |
| 22 | | | | | | | | |

ПОГОДЖЕНО:

інв. N ор.

підпис і дата

Зам. інв. N

інв. N ор.

| | | | | | |
|-----|------|-------|-------|--------|------|
| | | | | | |
| | | | | | |
| | | | | | |
| | | | | | |
| Зм. | Кіл. | Аркуш | NDок. | Підпис | Дата |
| | | | | | |
| | | | | | |

| Стадія | Аркуш | Аркушів |
|--------|-------|---------|
| РП | 1 | 3 |

Специфікація виробів
та матеріалів

| Позиція | Найменування та технічна характеристика | Тип, марка, позначення документа, опитувального листа | Код обладнання, виробу, матеріалу | Завод-виробник | Одиниця виміру | Кількість | Маса одиниці, кг | Примітка |
|-------------------------------|---|---|-----------------------------------|----------------|----------------|-----------|------------------|----------|
| 1 | 2 | 3 | 4 | 5 | 6 | 7 | 8 | 9 |
| Основне обладнання | | | | | | | | |
| 1 | Котел електричний 45 кВт | | | ТИТАН | компл. | 2 | | |
| 2 | Група безпеки MEIBES 1/2" (3 bar) | | | MEIBES | шт. | 2 | | |
| 3 | Бак мембранний розширювальний 140л, 0,6МПа, 1" | Wilo-H 140 | | Wilo | шт. | 1 | | |
| 4 | Кран шаровий 3/4" з кришкою і краном для зливу | | | | шт. | 1 | | |
| 5 | Насос циркуляційний GHNbasic II 40-120F | | | IMPPUMPS | шт. | 2 | | |
| 6 | Грязьовик фланцевий 2" PN 10 | тип 821 | | Zetkama | шт. | 1 | | |
| 7 | Засувка типу батерфляй DN50, PN10 | | | Zetkama | шт. | 10 | | |
| 8 | Зворотній сталевий клапан міжфланцевий, підпружинений(хлопушка) Dn50 PN10 | | | Zetkama | шт. | 2 | | |
| 9 | Кран для зливу 3/4" PN10 | | | | шт. | 2 | | |
| 10 | Повітрозбірник автоматичний 1/2" | | | | шт. | 3 | | |
| 11 | Термометр 0- 120град.. діам. корпуса 60мм | | | | шт. | 2 | | |
| 12 | Кран шаровий 1/2" | | | | шт. | 3 | | |
| 13 | Манометр ДМ 05063, 0-600 кПа, Дкорпуса 100мм ГОСТ 2405-88 в комплекті з триходовим краном | | | | компл. | 6 | | |
| Труби, фасонні частини | | | | | | | | |
| 14 | Труба сталева електрозварна Дн57х3,5 (Ду50) | В Ст.10 ГОСТ 10704-91 | | | м | 40 | | |
| 15 | Відвід 90гр. Ду50 | ГОСТ 17375-83 | | | шт. | 40 | | |
| 16 | Перехід Ду50/Ду40 | ГОСТ 17378-83 | | | шт. | 4 | | |
| 17 | Фланці сталеві, плоскі, приварні 1-50-10 | Ст.25 ГОСТ 12821-80 | | | шт. | 30 | | |
| 18 | Те ж, 1-40-10 | —//— | | | шт. | 4 | | |
| 19 | Фарба для внутрішніх робіт БТ-117 | | | | кг. | 2 | | |

| | | | | | | | | |
|-----------|------|-----------|------|--------|-------|---------------------------------------|---|---|
| | | | | | | -ТМК.С | | |
| | | | | | | | | |
| Зм. | Кіл. | Аркуш | НДок | Підпис | Дата | | | |
| ГП | | Мельник | | | 02,18 | ТОПКОВА (тепломеханічна частина) | | |
| Розробив. | | Стретович | | | 02,18 | | | |
| Перевірив | | | | | | Р | 1 | 2 |
| Н.контр. | | | | | | Специфікація обладнання та матеріалів | | |
| | | | | | | | | |

| Позиція | Найменування та технічна характеристика | Тип, марка, позначення документа, опитувального листа | Код обладнання, виробу, матеріалу | Завод-виробник | Одиниця виміру | Кількість | Маса одиниці, кг | Примітка |
|---------|--|---|-----------------------------------|----------------|----------------|-----------|------------------|----------|
| 1 | 2 | 3 | 4 | 5 | 6 | 7 | 8 | 9 |
| 21 | Різьба коротка для КИПіА Ду15 | | | | шт | 11 | | |
| 22 | Електроди вкриті металеві для ручного електродугового електродугового зварювання Електроди Э42 | ГОСТ 9467-75* | | | кг | 45 | | |
| 23 | Прокладка під фланець Ду50 | | | | шт | 18 | | |
| 24 | Прокладка під фланець Ду40 | | | | шт | 6 | | |
| 25 | Болти із шестигранною головкою М 16х80 | | | | шт | 136 | | |
| 26 | Гайки шестигранні М 16 | матеріал - 20 ГОСТ 1050-88* | | | шт | 136 | | |
| 27 | Шайби М.16.02 | матеріал - Ст3 сп2, ГОСТ 535-88* | | | шт | 136 | | |
| 28 | Пароніт листовий матеріал - пароніт ГОСТ 481-80*, | матеріал - Ст3 сп2, ГОСТ 535-88* | | | м2 | 0,3 | | |
| 29 | З'єднання прям. Оцинк. в/з 3/4 " (американка) | | | | шт | 2 | | |
| 30 | Хомут одиночний з резиновим вкладником Ду50 | | | | шт | 8 | | |
| 31 | | | | | | | | |
| 32 | | | | | | | | |
| 33 | | | | | | | | |
| 34 | | | | | | | | |
| 35 | | | | | | | | |
| 36 | | | | | | | | |
| 37 | | | | | | | | |
| 38 | | | | | | | | |
| 39 | | | | | | | | |
| 40 | | | | | | | | |
| 41 | | | | | | | | |
| 42 | | | | | | | | |
| 43 | | | | | | | | |
| 44 | | | | | | | | |
| 45 | | | | | | | | |

| | | | | | |
|-----|------|-------|------|--------|------|
| | | | | | |
| Зм. | Кіл. | Аркуш | NDок | Підпис | Дата |

-ТМК.С

Аркуш

2