

Специфікація до схеми дерев'яних елементів будівлі

Марка, поз.	Позначення	Найменування	Кіл.	Маса од., кг	Примітки
КБ1	ГОСТ 24454-80	Конькова балка 200x200(h) L=4590 мм	1		0.184 м ³
КБ1	ГОСТ 24454-81	Конькова балка 200x200(h) L=4100 мм	1		0.164 м ³
КБ1	ГОСТ 24454-82	Конькова балка 200x200(h) L=3030 мм	1		0.121 м ³
КБ1	ГОСТ 24454-83	Конькова балка 200x200(h) L=3100 мм	1		0.124 м ³
КБ1	ГОСТ 24454-84	Конькова балка 200x200(h) L=3580 мм	1		0.143 м ³
КБ1	ГОСТ 24454-85	Конькова балка 200x200(h) L=3660 мм	1		0.146 м ³
КБ1	ГОСТ 24454-86	Конькова балка 200x200(h) L=4290 мм	1		0.172 м ³
КБ1	ГОСТ 24454-87	Конькова балка 200x200(h) L=3090 мм	1		0.124 м ³
Е1	ГОСТ 24454-88	Ендова 75x250(h) L=5140 мм	1		0.096 м ³
Е1	ГОСТ 24454-89	Ендова 75x250(h) L=4820 мм	1		0.09 м ³
Е1	ГОСТ 24454-90	Ендова 75x250(h) L=7720 мм	1		0.145 м ³ див. прим.1
Е1	ГОСТ 24454-91	Ендова 75x250(h) L=7760 мм	1		0.146 м ³ див. прим.1
Е1	ГОСТ 24454-92	Ендова 75x250(h) L=8490 мм	1		0.159 м ³ див. прим.1
Е1	ГОСТ 24454-93	Ендова 75x250(h) L=11380 мм	2		0.427 м ³ див. прим.1
Е1	ГОСТ 24454-94	Ендова 75x250(h) L=6960 мм	1		0.131 м ³ див. прим.1
Е1	ГОСТ 24454-95	Ендова 75x250(h) L=5530 мм	1		0.104 м ³
Е1	ГОСТ 24454-96	Ендова 75x250(h) L=7950 мм	1		0.149 м ³ див. прим.1
Е1	ГОСТ 24454-97	Ендова 75x250(h) L=7280 мм	1		0.137 м ³ див. прим.1
Б1	ГОСТ 24454-98	Балка 200x200(h) L=4000 мм	1		0.16 м ³
Б1	ГОСТ 24454-99	Балка 200x200(h) L=3950 мм	1		0.158 м ³
Б1	ГОСТ 24454-100	Балка 200x200(h) L=4590 мм	1		0.184 м ³
Б1	ГОСТ 24454-101	Балка 200x200(h) L=6000 мм	9		2.16 м ³
Б1	ГОСТ 24454-102	Балка 200x200(h) L=5940 мм	1		0.238 м ³
Б1	ГОСТ 24454-103	Балка 200x200(h) L=5820 мм	2		0.466 м ³
Б1	ГОСТ 24454-104	Балка 200x200(h) L=3600 мм	2		0.288 м ³
Б1	ГОСТ 24454-105	Балка 200x200(h) L=1550 мм	1		0.062 м ³
Б1	ГОСТ 24454-106	Балка 200x200(h) L=3800 мм	2		0.304 м ³
Б2	ГОСТ 24454-107	Балка 50x200(h) L=2630 мм	17		0.447 м ³
Б2	ГОСТ 24454-108	Балка 50x200(h) L=3640 мм	4		0.146 м ³
Б2	ГОСТ 24454-109	Балка 50x200(h) L=5440 мм	8		0.435 м ³
Б2	ГОСТ 24454-110	Балка 50x200(h) L=1920 мм	79		1.517 м ³

Специфікація до схеми дерев'яних елементів будівлі(продовження)

Марка, поз.	Позначення	Найменування	Кіл.	Маса од., кг	Примітки
Б2	ГОСТ 24454-111	Балка 50x200(h) L=1300 мм	7		0.091 м ³
Б2	ГОСТ 24454-112	Балка 50x200(h) L=740 мм	5		0.037 м ³
Б2	ГОСТ 24454-113	Балка 50x200(h) L=1990 мм	1		0.02 м ³
Б2	ГОСТ 24454-114	Балка 50x200(h) L=2680 мм	23		0.616 м ³
Б2	ГОСТ 24454-115	Балка 50x200(h) L=4060 мм	8		0.325 м ³
Б2	ГОСТ 24454-116	Балка 50x200(h) L=4000 мм	9		0.36 м ³
Б2	ГОСТ 24454-117	Балка 50x200(h) L=5160 мм	4		0.206 м ³
Б2	ГОСТ 24454-118	Балка 50x200(h) L=1580 мм	7		0.111 м ³
Б2	ГОСТ 24454-119	Балка 50x200(h) L=5010 мм	4		0.2 м ³
Б2	ГОСТ 24454-120	Балка 50x200(h) L=3710 мм	13		0.482 м ³
Б2	ГОСТ 24454-121	Балка 50x200(h) L=1970 мм	7		0.138 м ³
Б2	ГОСТ 24454-122	Балка 50x200(h) L=1340 мм	14		0.188 м ³
Б2	ГОСТ 24454-123	Балка 50x200(h) L=710 мм	15		0.107 м ³
Б2	ГОСТ 24454-124	Балка 50x200(h) L=2210 мм	1		0.022 м ³
Б2	ГОСТ 24454-125	Балка 50x200(h) L=2600 мм	9		0.234 м ³
Б2	ГОСТ 24454-126	Балка 50x200(h) L=3830 мм	1		0.038 м ³
Б2	ГОСТ 24454-127	Балка 50x200(h) L=1650 мм	1		0.017 м ³
Б2	ГОСТ 24454-128	Балка 50x200(h) L=5470 мм	6		0.328 м ³
Б2	ГОСТ 24454-129	Балка 50x200(h) L=3780 мм	2		0.076 м ³
Б2	ГОСТ 24454-130	Балка 50x200(h) L=5260 мм	1		0.053 м ³
Б2	ГОСТ 24454-131	Балка 50x200(h) L=3860 мм	1		0.039 м ³
Б2	ГОСТ 24454-132	Балка 50x200(h) L=3730 мм	4		0.149 м ³

1. Елементи довжиною більш ніж 6м зрозуміти по довжині на місці, згідно рекомендації даного проекту
2. Продовження специфікації див. арк. 5.

-КД

Зм.	Кільк.	Арк.	№ док	Підпис	Дата	Стадія	Аркуш	Аркушів
						Р	4	
Специфікації дерев'яних елементів будівлі (початок)								

Погоджено:		
Зам. інв. №		
Підпис і дата		
Інв. № ориг.		

**Специфікація до схеми дерев'яних елементів будівлі
(продовження, початок див. попередній аркуш)**

Марка, поз.	Позначення	Найменування	Кіл.	Маса од., кг	Примітки
Б2	ГОСТ 24454-133	Балка 50x200(h) L=4630 мм	1		0.046 м ³
Б2	ГОСТ 24454-134	Балка 50x200(h) L=2730 мм	6		0.164 м ³
Б2	ГОСТ 24454-135	Балка 50x200(h) L=2020 мм	1		0.02 м ³
Б2	ГОСТ 24454-136	Балка 50x200(h) L=1370 мм	1		0.014 м ³
Б2	ГОСТ 24454-137	Балка 50x200(h) L=5210 мм	1		0.052 м ³
Б2	ГОСТ 24454-138	Балка 50x200(h) L=4580 мм	1		0.046 м ³
Б2	ГОСТ 24454-139	Балка 50x200(h) L=3950 мм	1		0.04 м ³
Б2	ГОСТ 24454-140	Балка 50x200(h) L=3930 мм	1		0.039 м ³
Б2	ГОСТ 24454-141	Балка 50x200(h) L=3810 мм	1		0.038 м ³
Б2	ГОСТ 24454-142	Балка 50x200(h) L=3370 мм	1		0.034 м ³
Б2	ГОСТ 24454-143	Балка 50x200(h) L=3320 мм	1		0.033 м ³
Б2	ГОСТ 24454-144	Балка 50x200(h) L=4030 мм	1		0.04 м ³
Б2	ГОСТ 24454-145	Балка 50x200(h) L=3750 мм	2		0.075 м ³
Б2	ГОСТ 24454-146	Балка 50x200(h) L=3880 мм	1		0.039 м ³
Б2	ГОСТ 24454-147	Балка 50x200(h) L=3680 мм	2		0.074 м ³
Б2	ГОСТ 24454-148	Балка 50x200(h) L=1290 мм	2		0.026 м ³
Б2	ГОСТ 24454-149	Балка 50x200(h) L=660 мм	2		0.013 м ³
Б2	ГОСТ 24454-150	Балка 50x200(h) L=1450 мм	2		0.029 м ³
Б2	ГОСТ 24454-151	Балка 50x200(h) L=3620 мм	2		0.072 м ³
Б2	ГОСТ 24454-152	Балка 50x200(h) L=3840 мм	5		0.192 м ³
Б2	ГОСТ 24454-153	Балка 50x200(h) L=6000 мм	62		3.72 м ³
Б2	ГОСТ 24454-154	Балка 50x200(h) L=5950 мм	12		0.714 м ³
Б2	ГОСТ 24454-155	Балка 50x200(h) L=3790 мм	1		0.038 м ³
Б2	ГОСТ 24454-156	Балка 50x200(h) L=3700 мм	1		0.037 м ³
Б2	ГОСТ 24454-157	Балка 50x200(h) L=2060 мм	2		0.041 м ³
Б2	ГОСТ 24454-158	Балка 50x200(h) L=1430 мм	2		0.029 м ³
Б2	ГОСТ 24454-159	Балка 50x200(h) L=800 мм	25		0.2 м ³
Б2	ГОСТ 24454-160	Балка 50x200(h) L=3450 мм	12		0.414 м ³
Б2	ГОСТ 24454-161	Балка 50x200(h) L=3500 мм	1		0.035 м ³
Б2	ГОСТ 24454-162	Балка 50x200(h) L=980 мм	1		0.01 м ³
Б2	ГОСТ 24454-163	Балка 50x200(h) L=3980 мм	1		0.04 м ³

**Специфікація до схеми дерев'яних елементів будівлі
(продовження, початок див. попередній аркуш)**

Марка, поз.	Позначення	Найменування	Кіл.	Маса од., кг	Примітки
Б2	ГОСТ 24454-164	Балка 50x200(h) L=4110 мм	1		0.041 м ³
Б2	ГОСТ 24454-165	Балка 50x200(h) L=3970 мм	1		0.04 м ³
Б2	ГОСТ 24454-166	Балка 50x200(h) L=4090 мм	1		0.041 м ³
Б2	ГОСТ 24454-167	Балка 50x200(h) L=4120 мм	2		0.082 м ³
Б2	ГОСТ 24454-168	Балка 50x200(h) L=4320 мм	3		0.13 м ³
Б2	ГОСТ 24454-169	Балка 50x200(h) L=4950 мм	1		0.05 м ³
Б2	ГОСТ 24454-170	Балка 50x200(h) L=5320 мм	3		0.16 м ³
Б2	ГОСТ 24454-171	Балка 50x200(h) L=2320 мм	1		0.023 м ³
Б2	ГОСТ 24454-172	Балка 50x200(h) L=1690 мм	1		0.017 м ³
Б2	ГОСТ 24454-173	Балка 50x200(h) L=1060 мм	1		0.011 м ³
Б2	ГОСТ 24454-174	Балка 50x200(h) L=430 мм	1		0.004 м ³
Б2	ГОСТ 24454-175	Балка 50x200(h) L=2260 мм	3		0.068 м ³
Б2	ГОСТ 24454-176	Балка 50x200(h) L=1630 мм	6		0.098 м ³
Б2	ГОСТ 24454-177	Балка 50x200(h) L=1000 мм	3		0.03 м ³
Б2	ГОСТ 24454-178	Балка 50x200(h) L=370 мм	3		0.011 м ³
Б2	ГОСТ 24454-179	Балка 50x200(h) L=2950 мм	1		0.03 м ³
Б2	ГОСТ 24454-180	Балка 50x200(h) L=3020 мм	9		0.272 м ³
Б2	ГОСТ 24454-181	Балка 50x200(h) L=3070 мм	27		0.829 м ³
Б2	ГОСТ 24454-182	Балка 50x200(h) L=3690 мм	1		0.037 м ³
Б2	ГОСТ 24454-183	Балка 50x200(h) L=3060 мм	1		0.031 м ³
Б2	ГОСТ 24454-184	Балка 50x200(h) L=3760 мм	9		0.338 м ³
Б2	ГОСТ 24454-185	Балка 50x200(h) L=4310 мм	1		0.043 м ³

1. Елементи довжиною більш ніж 6м зрозуміти по довжині на місці, згідно рекомендації даного проекту
2. Продовження специфікації див. арк. 5.1.

						-КД		
Зм.	Кільк.	Арк.	№ док	Підпис	Дата			
						Стадія	Аркуш	Аркушів
						Р	5	
						Специфікації дерев'яних елементів будівлі (продовження)		

Погоджено:			
Зам. інв. №			
Підпис і дата			
Інв. № ориг.			

**Специфікація до схеми дерев'яних елементів будівлі
(продовження, початок див. попередній аркуш)**

Марка, поз.	Позначення	Найменування	Кіл.	Маса од., кг	Примітки
Б2	ГОСТ 24454-186	Балка 50x200(н) L=4940 мм	1		0.049 м ³
Б2	ГОСТ 24454-187	Балка 50x200(н) L=2890 мм	1		0.029 м ³
Б2	ГОСТ 24454-188	Балка 50x200(н) L=3040 мм	2		0.061 м ³
Б2	ГОСТ 24454-189	Балка 50x200(н) L=3050 мм	1		0.031 м ³
Б2	ГОСТ 24454-190	Балка 50x200(н) L=1350 мм	5		0.068 м ³
Б2	ГОСТ 24454-191	Балка 50x200(н) L=1150 мм	9		0.104 м ³
Б2	ГОСТ 24454-192	Балка 50x200(н) L=5600 мм	38		2.128 м ³
Б2	ГОСТ 24454-193	Балка 50x200(н) L=5310 мм	62		3.292 м ³
Б2	ГОСТ 24454-194	Балка 50x200(н) L=4830 мм	1		0.048 м ³
Б2	ГОСТ 24454-195	Балка 50x200(н) L=4930 мм	1		0.049 м ³
Б2	ГОСТ 24454-196	Балка 50x200(н) L=4200 мм	1		0.042 м ³
Б2	ГОСТ 24454-197	Балка 50x200(н) L=4300 мм	1		0.043 м ³
Б2	ГОСТ 24454-198	Балка 50x200(н) L=3570 мм	1		0.036 м ³
Б2	ГОСТ 24454-199	Балка 50x200(н) L=3670 мм	1		0.037 м ³
Б2	ГОСТ 24454-200	Балка 50x200(н) L=3010 мм	1		0.03 м ³
Б2	ГОСТ 24454-201	Балка 50x200(н) L=3110 мм	1		0.031 м ³
Б2	ГОСТ 24454-202	Балка 50x200(н) L=2380 мм	1		0.024 м ³
Б2	ГОСТ 24454-203	Балка 50x200(н) L=2480 мм	1		0.025 м ³
Б2	ГОСТ 24454-204	Балка 50x200(н) L=1750 мм	1		0.018 м ³
Б2	ГОСТ 24454-205	Балка 50x200(н) L=1850 мм	1		0.019 м ³
Б2	ГОСТ 24454-206	Балка 50x200(н) L=650 мм	1		0.007 м ³
Б2	ГОСТ 24454-207	Балка 50x200(н) L=750 мм	1		0.008 м ³
Б2	ГОСТ 24454-208	Балка 50x200(н) L=5200 мм	28		1.456 м ³
Б2	ГОСТ 24454-209	Балка 50x200(н) L=4470 мм	30		1.341 м ³
Б2	ГОСТ 24454-210	Балка 50x200(н) L=1490 мм	1		0.015 м ³
Б2	ГОСТ 24454-211	Балка 50x200(н) L=1590 мм	1		0.016 м ³
Б2	ГОСТ 24454-212	Балка 50x200(н) L=860 мм	1		0.009 м ³
Б2	ГОСТ 24454-213	Балка 50x200(н) L=960 мм	1		0.01 м ³
Б2	ГОСТ 24454-214	Балка 50x200(н) L=5430 мм	1		0.054 м ³
Б2	ГОСТ 24454-215	Балка 50x200(н) L=5530 мм	1		0.055 м ³
Б2	ГОСТ 24454-216	Балка 50x200(н) L=4960 мм	2		0.099 м ³

**Специфікація до схеми дерев'яних елементів будівлі
(продовження, початок див. попередній аркуш)**

Марка, поз.	Позначення	Найменування	Кіл.	Маса од., кг	Примітки
Б2	ГОСТ 24454-217	Балка 50x200(н) L=5060 мм	2		0.101 м ³
Б2	ГОСТ 24454-218	Балка 50x200(н) L=4330 мм	1		0.043 м ³
Б2	ГОСТ 24454-219	Балка 50x200(н) L=4430 мм	1		0.044 м ³
Б2	ГОСТ 24454-220	Балка 50x200(н) L=2120 мм	1		0.021 м ³
Б2	ГОСТ 24454-221	Балка 50x200(н) L=2220 мм	1		0.022 м ³
Б2	ГОСТ 24454-222	Балка 50x200(н) L=2780 мм	1		0.028 м ³
Б2	ГОСТ 24454-223	Балка 50x200(н) L=3310 мм	1		0.033 м ³
Б2	ГОСТ 24454-224	Балка 50x200(н) L=3410 мм	1		0.034 м ³
Б2	ГОСТ 24454-225	Балка 50x200(н) L=3220 мм	1		0.032 м ³
Б2	ГОСТ 24454-226	Балка 50x200(н) L=3290 мм	1		0.033 м ³
Б2	ГОСТ 24454-227	Балка 50x200(н) L=3940 мм	1		0.039 м ³
Б2	ГОСТ 24454-228	Балка 50x200(н) L=4040 мм	1		0.04 м ³
Б2	ГОСТ 24454-229	Балка 50x200(н) L=4290 мм	1		0.043 м ³
Б2	ГОСТ 24454-230	Балка 50x200(н) L=4190 мм	1		0.042 м ³
Б2	ГОСТ 24454-231	Балка 50x200(н) L=3660 мм	1		0.037 м ³
Б2	ГОСТ 24454-232	Балка 50x200(н) L=3560 мм	1		0.036 м ³
Б2	ГОСТ 24454-233	Балка 50x200(н) L=3030 мм	1		0.03 м ³
Б2	ГОСТ 24454-234	Балка 50x200(н) L=2930 мм	1		0.029 м ³
Б2	ГОСТ 24454-235	Балка 50x200(н) L=4520 мм	6		0.271 м ³
Б2	ГОСТ 24454-236	Балка 50x200(н) L=1120 мм	1		0.011 м ³
Б2	ГОСТ 24454-237	Балка 50x200(н) L=1220 мм	1		0.012 м ³
Б2	ГОСТ 24454-238	Балка 50x200(н) L=3630 мм	2		0.073 м ³

1. Елементи довжиною більш ніж 6м зрощувати по довжині на місці, згідно рекомендації даного проекту
2. Продовження специфікації див. арк. 5.2.

						-КД		
Зм.	Кільк.	Арк.	№ док	Підпис	Дата			
						Стадія	Аркуш	Аркушів
						Р	5.1	
						Специфікації дерев'яних елементів будівлі (продовження)		

Погоджено:

Зам. інв. №

Підпис і дата

інв. № ориг.

*Специфікація до схеми дерев'яних елементів будівлі
(продовження, початок див. попередній аркуш)*

Марка, поз.	Позначення	Найменування	Кіл.	Маса од., кг	Примітки
Б2	ГОСТ 24454-239	Балка 50x200(н) L=4360 мм	2		0.087 м ³
Б2	ГОСТ 24454-240	Балка 50x200(н) L=4260 мм	2		0.085 м ³
Б2	ГОСТ 24454-241	Балка 50x200(н) L=4990 мм	1		0.05 м ³
Б2	ГОСТ 24454-242	Балка 50x200(н) L=4890 мм	1		0.049 м ³
Б2	ГОСТ 24454-243	Балка 50x200(н) L=2960 мм	3		0.089 м ³
Б2	ГОСТ 24454-244	Балка 50x200(н) L=5020 мм	1		0.05 м ³
Б2	ГОСТ 24454-245	Балка 50x200(н) L=2750 мм	12		0.33 м ³
Б2	ГОСТ 24454-246	Балка 50x200(н) L=890 мм	4		0.036 м ³
Б2	ГОСТ 24454-247	Балка 50x200(н) L=940 мм	2		0.019 м ³
Б2	ГОСТ 24454-248	Балка 50x200(н) L=1730 мм	2		0.035 м ³
Б2	ГОСТ 24454-249	Балка 50x200(н) L=2770 мм	12		0.332 м ³
Б2	ГОСТ 24454-250	Балка 50x200(н) L=1100 мм	2		0.022 м ³
Б2	ГОСТ 24454-251	Балка 50x200(н) L=470 мм	4		0.019 м ³
Б2	ГОСТ 24454-252	Балка 50x200(н) L=880 мм	6		0.053 м ³
Б2	ГОСТ 24454-253	Балка 50x200(н) L=440 мм	1		0.004 м ³
Б2	ГОСТ 24454-254	Балка 50x200(н) L=1700 мм	2		0.034 м ³
Б2	ГОСТ 24454-255	Балка 50x200(н) L=1010 мм	2		0.02 м ³
Б2	ГОСТ 24454-256	Балка 50x200(н) L=380 мм	3		0.011 м ³
Б2	ГОСТ 24454-257	Балка 50x200(н) L=260 мм	2		0.005 м ³
Б2	ГОСТ 24454-258	Балка 50x200(н) L=1520 мм	2		0.03 м ³
Б2	ГОСТ 24454-259	Балка 50x200(н) L=790 мм	1		0.008 м ³
Б2	ГОСТ 24454-260	Балка 50x200(н) L=840 мм	1		0.008 м ³
Б2	ГОСТ 24454-261	Балка 50x200(н) L=670 мм	4		0.027 м ³
Б2	ГОСТ 24454-262	Балка 50x200(н) L=3920 мм	1		0.039 м ³
Б2	ГОСТ 24454-263	Балка 50x200(н) L=4020 мм	1		0.04 м ³
Б2	ГОСТ 24454-264	Балка 50x200(н) L=1040 мм	1		0.01 м ³
Б2	ГОСТ 24454-265	Балка 50x200(н) L=1780 мм	2		0.036 м ³
Б2	ГОСТ 24454-266	Балка 50x200(н) L=970 мм	1		0.01 м ³
Б2	ГОСТ 24454-267	Балка 50x200(н) L=2470 мм	3		0.074 м ³
Б3	ГОСТ 24454-268	Балка 75x250(н) L=5990 мм	1		0.112 м ³
Б3	ГОСТ 24454-269	Балка 75x250(н) L=900 мм	1		0.017 м ³

*Специфікація до схеми дерев'яних елементів будівлі
(продовження, початок див. попередній аркуш)*

Марка, поз.	Позначення	Найменування	Кіл.	Маса од., кг	Примітки
Б4	ГОСТ 24454-270	Балка 200x150(н) L=4480 мм	2		0.269 м ³
ВД1	ГОСТ 24454-271	Вітрова дошка 30x250(н) L=5880 мм	1		0.044 м ³
ВД1	ГОСТ 24454-272	Вітрова дошка 30x250(н) L=3960 мм	2		0.059 м ³
ВД1	ГОСТ 24454-273	Вітрова дошка 30x250(н) L=5830 мм	1		0.044 м ³
ВД1	ГОСТ 24454-274	Вітрова дошка 30x250(н) L=5670 мм	2		0.085 м ³
ВД1	ГОСТ 24454-275	Вітрова дошка 30x250(н) L=5040 мм	2		0.076 м ³
ВД1	ГОСТ 24454-276	Вітрова дошка 30x250(н) L=1420 мм	1		0.011 м ³
ВД1	ГОСТ 24454-277	Вітрова дошка 30x250(н) L=5850 мм	2		0.088 м ³
ВД1	ГОСТ 24454-278	Вітрова дошка 30x250(н) L=4880 мм	1		0.037 м ³
ВД1	ГОСТ 24454-279	Вітрова дошка 30x250(н) L=2680 мм	1		0.02 м ³
ВД1	ГОСТ 24454-280	Вітрова дошка 30x250(н) L=3560 мм	1		0.027 м ³
ВД1	ГОСТ 24454-281	Вітрова дошка 30x250(н) L=5990 мм	1		0.045 м ³
ВД1	ГОСТ 24454-282	Вітрова дошка 30x250(н) L=5910 мм	1		0.044 м ³
ВД1	ГОСТ 24454-283	Вітрова дошка 30x250(н) L=5740 мм	1		0.043 м ³
ВД1	ГОСТ 24454-284	Вітрова дошка 30x250(н) L=1460 мм	1		0.011 м ³
ВД1	ГОСТ 24454-285	Вітрова дошка 30x250(н) L=5530 мм	1		0.041 м ³
ВД1	ГОСТ 24454-286	Вітрова дошка 30x250(н) L=2760 мм	1		0.021 м ³
ВД1	ГОСТ 24454-287	Вітрова дошка 30x250(н) L=1700 мм	1		0.013 м ³
ВД1	ГОСТ 24454-288	Вітрова дошка 30x250(н) L=4480 мм	1		0.034 м ³
ВД1	ГОСТ 24454-289	Вітрова дошка 30x250(н) L=5520 мм	1		0.041 м ³
ВД1	ГОСТ 24454-290	Вітрова дошка 30x250(н) L=5220 мм	1		0.039 м ³
ВД1	ГОСТ 24454-291	Вітрова дошка 30x250(н) L=4510 мм	1		0.034 м ³

1. Елементи довжиною більш ніж 6м зрозуміти по довжині на місці, згідно рекомендації даного проекту
2. Продовження специфікації див. арк. 5.3.

						-КД		
Зм.	Кільк.	Арк.	№ док	Підпис	Дата			
						Стадія	Аркуш	Аркушів
						Р	5.2	
						Специфікації дерев'яних елементів будівлі (продовження)		

Погоджено:

Зам. інв. №

Підпис і дата

інв. № ориг.

**Специфікація до схеми дерев'яних елементів будівлі
(продовження, початок див. попередній аркуш)**

Марка, поз.	Позначення	Найменування	Кіл.	Маса од., кг	Примітки
ВД1	ГОСТ 24454-292	Вітрова дошка 30x250(h) L=5320 мм	1		0.04 м ³
ВД1	ГОСТ 24454-293	Вітрова дошка 30x250(h) L=1150 мм	1		0.009 м ³
ВД1	ГОСТ 24454-294	Вітрова дошка 30x250(h) L=5380 мм	2		0.081 м ³
ВД1	ГОСТ 24454-295	Вітрова дошка 30x250(h) L=530 мм	1		0.004 м ³
ВД1	ГОСТ 24454-296	Вітрова дошка 30x250(h) L=2790 мм	1		0.021 м ³
ВД1	ГОСТ 24454-297	Вітрова дошка 30x250(h) L=5950 мм	2		0.089 м ³
ВД1	ГОСТ 24454-298	Вітрова дошка 30x250(h) L=1580 мм	1		0.012 м ³
ВД1	ГОСТ 24454-299	Вітрова дошка 30x250(h) L=5570 мм	1		0.042 м ³
ВД1	ГОСТ 24454-300	Вітрова дошка 30x250(h) L=3430 мм	1		0.026 м ³
ВД1	ГОСТ 24454-301	Вітрова дошка 30x250(h) L=1640 мм	1		0.012 м ³
ВД1	ГОСТ 24454-302	Вітрова дошка 30x250(h) L=5310 мм	1		0.04 м ³
ВД1	ГОСТ 24454-303	Вітрова дошка 30x250(h) L=2420 мм	1		0.018 м ³
ВД1	ГОСТ 24454-304	Вітрова дошка 30x250(h) L=1080 мм	1		0.008 м ³
ВД1	ГОСТ 24454-305	Вітрова дошка 30x250(h) L=1980 мм	1		0.015 м ³
ВД1	ГОСТ 24454-306	Вітрова дошка 30x250(h) L=5590 мм	1		0.042 м ³
ВД1	ГОСТ 24454-307	Вітрова дошка 30x250(h) L=870 мм	1		0.007 м ³
ВД1	ГОСТ 24454-308	Вітрова дошка 30x250(h) L=1110 мм	1		0.008 м ³
ВД1	ГОСТ 24454-309	Вітрова дошка 30x250(h) L=1970 мм	1		0.015 м ³
ВД1	ГОСТ 24454-310	Вітрова дошка 30x250(h) L=1170 мм	1		0.009 м ³
ВД1	ГОСТ 24454-311	Вітрова дошка 30x250(h) L=5780 мм	1		0.043 м ³
ВД1	ГОСТ 24454-312	Вітрова дошка 30x250(h) L=4590 мм	3		0.103 м ³
ВД1	ГОСТ 24454-313	Вітрова дошка 30x250(h) L=5510 мм	1		0.041 м ³
ВД1	ГОСТ 24454-314	Вітрова дошка 30x250(h) L=4620 мм	1		0.035 м ³
ВД1	ГОСТ 24454-315	Вітрова дошка 30x250(h) L=1220 мм	1		0.009 м ³
ВД1	ГОСТ 24454-316	Вітрова дошка 30x250(h) L=1040 мм	1		0.008 м ³
ВД1	ГОСТ 24454-317	Вітрова дошка 30x250(h) L=5250 мм	1		0.039 м ³
ВД1	ГОСТ 24454-318	Вітрова дошка 30x250(h) L=4410 мм	1		0.033 м ³
ВД1	ГОСТ 24454-319	Вітрова дошка 30x250(h) L=2070 мм	1		0.016 м ³
ДН1	ГОСТ 24454-320	Діаг. нога 75x250(h) L=7060 мм	4		0.53 м ³ див. прим.1
ДН1	ГОСТ 24454-321	Діаг. нога 75x250(h) L=7720 мм	2		0.29 м ³ див. прим.1
ДН1	ГОСТ 24454-322	Діаг. нога 75x250(h) L=10180 мм	2		0.382 м ³ див. прим.1

**Специфікація до схеми дерев'яних елементів будівлі
(продовження, початок див. попередній аркуш)**

Марка, поз.	Позначення	Найменування	Кіл.	Маса од., кг	Примітки
ДН1	ГОСТ 24454-323	Діаг. нога 75x250(h) L=15660 мм	2		0.587 м ³ див. прим.1
ДН1	ГОСТ 24454-324	Діаг. нога 75x250(h) L=15620 мм	2		0.586 м ³ див. прим.1
ДН1	ГОСТ 24454-325	Діаг. нога 75x250(h) L=10110 мм	2		0.379 м ³ див. прим.1
ДН1	ГОСТ 24454-326	Діаг. нога 75x250(h) L=7210 мм	2		0.27 м ³ див. прим.1
ДН1	ГОСТ 24454-327	Діаг. нога 75x250(h) L=8350 мм	4		0.626 м ³ див. прим.1
ДН1	ГОСТ 24454-328	Діаг. нога 75x250(h) L=5580 мм	2		0.209 м ³
КЕ1	ГОСТ 24454-329	Елем. карнизу 50x200(h) L=2510 мм	1		0.025 м ³
КЕ1	ГОСТ 24454-330	Елем. карнизу 50x200(h) L=2890 мм	2		0.058 м ³
КЕ1	ГОСТ 24454-331	Елем. карнизу 50x200(h) L=3150 мм	1		0.032 м ³
КЕ1	ГОСТ 24454-332	Елем. карнизу 50x200(h) L=2490 мм	1		0.025 м ³
КЕ1	ГОСТ 24454-333	Елем. карнизу 50x200(h) L=1450 мм	1		0.015 м ³
КЕ1	ГОСТ 24454-334	Елем. карнизу 50x200(h) L=2580 мм	1		0.026 м ³
КЕ1	ГОСТ 24454-335	Елем. карнизу 50x200(h) L=2600 мм	7		0.182 м ³
КЕ1	ГОСТ 24454-336	Елем. карнизу 50x200(h) L=2650 мм	1		0.027 м ³
КЕ1	ГОСТ 24454-337	Елем. карнизу 50x200(h) L=2690 мм	1		0.027 м ³
КЕ1	ГОСТ 24454-338	Елем. карнизу 50x200(h) L=5120 мм	1		0.051 м ³
КЕ1	ГОСТ 24454-339	Елем. карнизу 50x200(h) L=2550 мм	4		0.102 м ³
КР1	ГОСТ 24454-340	Кроква 50x200(h) L=780 мм	6		0.047 м ³
КР1	ГОСТ 24454-341	Кроква 50x200(h) L=1420 мм	6		0.085 м ³
КР1	ГОСТ 24454-342	Кроква 50x200(h) L=2700 мм	5		0.135 м ³
КР1	ГОСТ 24454-343	Кроква 50x200(h) L=3340 мм	5		0.167 м ³
КР1	ГОСТ 24454-344	Кроква 50x200(h) L=3980 мм	5		0.199 м ³

1. Елементи довжиною більш ніж 6м зрозуміти по довжині на місці, згідно рекомендацій даного проекту
2. Продовження специфікації див. арк. 5.4.

						-КД		
Зм.	Кільк.	Арк.	№ док	Підпис	Дата			
						Стадія	Аркуш	Аркушів
						Р	5.3	
						Специфікації дерев'яних елементів будівлі (продовження)		

Погоджено:

Зам. інв. №

Підпис і дата

Інв. № ориг.

**Специфікація до схеми дерев'яних елементів будівлі
(продовження, початок див. попередній аркуш)**

Марка, поз.	Позначення	Найменування	Кіл.	Маса од., кг	Примітки
KP1	ГОСТ 24454-345	Кроква 50x200(h) L=4620 мм	5		0.231 м ³
KP1	ГОСТ 24454-346	Кроква 50x200(h) L=5020 мм	18		0.904 м ³
KP1	ГОСТ 24454-347	Кроква 50x200(h) L=2580 мм	3		0.077 м ³
KP1	ГОСТ 24454-348	Кроква 50x200(h) L=1940 мм	3		0.058 м ³
KP1	ГОСТ 24454-349	Кроква 50x200(h) L=1300 мм	2		0.026 м ³
KP1	ГОСТ 24454-350	Кроква 50x200(h) L=2750 мм	14		0.385 м ³
KP1	ГОСТ 24454-351	Кроква 50x200(h) L=2060 мм	5		0.103 м ³
KP1	ГОСТ 24454-352	Кроква 50x200(h) L=2760 мм	1		0.028 м ³
KP1	ГОСТ 24454-353	Кроква 50x200(h) L=2220 мм	2		0.044 м ³
KP1	ГОСТ 24454-354	Кроква 50x200(h) L=1690 мм	3		0.051 м ³
KP1	ГОСТ 24454-355	Кроква 50x200(h) L=1160 мм	1		0.012 м ³
KP1	ГОСТ 24454-356	Кроква 50x200(h) L=620 мм	1		0.006 м ³
KP1	ГОСТ 24454-357	Кроква 50x200(h) L=90 мм	1		0.001 м ³
KP1	ГОСТ 24454-358	Кроква 50x200(h) L=460 мм	1		0.005 м ³
KP1	ГОСТ 24454-359	Кроква 50x200(h) L=990 мм	1		0.01 м ³
KP1	ГОСТ 24454-360	Кроква 50x200(h) L=1400 мм	1		0.014 м ³
KP1	ГОСТ 24454-361	Кроква 50x200(h) L=1670 мм	1		0.017 м ³
KP1	ГОСТ 24454-362	Кроква 50x200(h) L=830 мм	12		0.1 м ³
KP1	ГОСТ 24454-363	Кроква 50x200(h) L=1470 мм	11		0.162 м ³
KP1	ГОСТ 24454-364	Кроква 50x200(h) L=2110 мм	13		0.274 м ³
KP1	ГОСТ 24454-365	Кроква 50x200(h) L=3390 мм	9		0.305 м ³
KP1	ГОСТ 24454-366	Кроква 50x200(h) L=4030 мм	8		0.322 м ³
KP1	ГОСТ 24454-367	Кроква 50x200(h) L=4670 мм	7		0.327 м ³
KP1	ГОСТ 24454-368	Кроква 50x200(h) L=3510 мм	2		0.07 м ³
KP1	ГОСТ 24454-369	Кроква 50x200(h) L=2730 мм	15		0.41 м ³
KP1	ГОСТ 24454-370	Кроква 50x200(h) L=1970 мм	3		0.059 м ³
KP1	ГОСТ 24454-371	Кроква 50x200(h) L=1210 мм	2		0.024 м ³
KP1	ГОСТ 24454-372	Кроква 50x200(h) L=440 мм	2		0.009 м ³
KP1	ГОСТ 24454-373	Кроква 50x200(h) L=5310 мм	2		0.106 м ³
KP1	ГОСТ 24454-374	Кроква 50x200(h) L=4530 мм	5		0.227 м ³
KP1	ГОСТ 24454-375	Кроква 50x200(h) L=3430 мм	3		0.103 м ³

**Специфікація до схеми дерев'яних елементів будівлі
(продовження, початок див. попередній аркуш)**

Марка, поз.	Позначення	Найменування	Кіл.	Маса од., кг	Примітки
KP1	ГОСТ 24454-376	Кроква 50x200(h) L=2790 мм	5		0.14 м ³
KP1	ГОСТ 24454-377	Кроква 50x200(h) L=2150 мм	6		0.129 м ³
KP1	ГОСТ 24454-378	Кроква 50x200(h) L=1520 мм	5		0.076 м ³
KP1	ГОСТ 24454-379	Кроква 50x200(h) L=880 мм	5		0.044 м ³
KP1	ГОСТ 24454-380	Кроква 50x200(h) L=4080 мм	1		0.041 м ³
KP1	ГОСТ 24454-381	Кроква 50x200(h) L=3440 мм	2		0.069 м ³
KP1	ГОСТ 24454-382	Кроква 50x200(h) L=2800 мм	3		0.084 м ³
KP1	ГОСТ 24454-383	Кроква 50x200(h) L=2160 мм	1		0.022 м ³
KP1	ГОСТ 24454-384	Кроква 50x200(h) L=4570 мм	1		0.046 м ³
KP1	ГОСТ 24454-385	Кроква 50x200(h) L=4980 мм	1		0.05 м ³
KP1	ГОСТ 24454-386	Кроква 50x200(h) L=5750 мм	13		0.748 м ³
KP1	ГОСТ 24454-387	Кроква 50x200(h) L=4340 мм	1		0.043 м ³
KP1	ГОСТ 24454-388	Кроква 50x200(h) L=3700 мм	1		0.037 м ³
KP1	ГОСТ 24454-389	Кроква 50x200(h) L=5400 мм	1		0.054 м ³
KP1	ГОСТ 24454-390	Кроква 50x200(h) L=4760 мм	1		0.048 м ³
KP1	ГОСТ 24454-391	Кроква 50x200(h) L=4120 мм	1		0.041 м ³
KP1	ГОСТ 24454-392	Кроква 50x200(h) L=3480 мм	1		0.035 м ³
KP1	ГОСТ 24454-393	Кроква 50x200(h) L=2840 мм	1		0.028 м ³
KP1	ГОСТ 24454-394	Кроква 50x200(h) L=2200 мм	2		0.044 м ³
KP1	ГОСТ 24454-395	Кроква 50x200(h) L=1560 мм	2		0.031 м ³
KP1	ГОСТ 24454-396	Кроква 50x200(h) L=920 мм	2		0.018 м ³
KP1	ГОСТ 24454-397	Кроква 50x200(h) L=5380 мм	1		0.054 м ³

1. Елементи довжиною більш ніж 6м зрозуміти по довжині на місці, згідно рекомендації даного проекту
2. Продовження специфікації див. арк. 5.5.

-КД

Зм.	Кільк.	Арк.	N док	Підпис	Дата	Стадія	Аркуш	Аркушів
						P	5.4	
Специфікації дерев'яних елементів будівлі (продовження)								

Погоджено:			
Зам. інв. №			
Підпис і дата			
Інв. № ориг.			

**Специфікація до схеми дерев'яних елементів будівлі
(продовження, початок див. попередній аркуш)**

Марка, поз.	Позначення	Найменування	Кіл.	Маса од., кг	Примітки
KP1	ГОСТ 24454-398	Кроква 50x200(h) L=4740 мм	2		0.095 м ³
KP1	ГОСТ 24454-399	Кроква 50x200(h) L=5280 мм	2		0.106 м ³
KP1	ГОСТ 24454-400	Кроква 50x200(h) L=4640 мм	2		0.093 м ³
KP1	ГОСТ 24454-401	Кроква 50x200(h) L=3370 мм	2		0.067 м ³
KP1	ГОСТ 24454-402	Кроква 50x200(h) L=5840 мм	3		0.175 м ³
KP1	ГОСТ 24454-403	Кроква 50x200(h) L=5270 мм	3		0.158 м ³
KP1	ГОСТ 24454-404	Кроква 50x200(h) L=4630 мм	2		0.093 м ³
KP1	ГОСТ 24454-405	Кроква 50x200(h) L=4010 мм	1		0.04 м ³
KP1	ГОСТ 24454-406	Кроква 50x200(h) L=1650 мм	7		0.116 м ³
KP1	ГОСТ 24454-407	Кроква 50x200(h) L=1580 мм	2		0.032 м ³
KP1	ГОСТ 24454-408	Кроква 50x200(h) L=3890 мм	129		5.018 м ³
KP1	ГОСТ 24454-409	Кроква 50x200(h) L=4180 мм	65		2.717 м ³
KP1	ГОСТ 24454-410	Кроква 50x200(h) L=3860 мм	1		0.039 м ³
KP1	ГОСТ 24454-411	Кроква 50x200(h) L=3760 мм	2		0.075 м ³
KP1	ГОСТ 24454-412	Кроква 50x200(h) L=3220 мм	2		0.064 м ³
KP1	ГОСТ 24454-413	Кроква 50x200(h) L=3120 мм	1		0.031 м ³
KP1	ГОСТ 24454-414	Кроква 50x200(h) L=2480 мм	1		0.025 м ³
KP1	ГОСТ 24454-415	Кроква 50x200(h) L=1840 мм	3		0.055 м ³
KP1	ГОСТ 24454-416	Кроква 50x200(h) L=1200 мм	3		0.036 м ³
KP1	ГОСТ 24454-417	Кроква 50x200(h) L=4540 мм	1		0.045 м ³
KP1	ГОСТ 24454-418	Кроква 50x200(h) L=4450 мм	1		0.045 м ³
KP1	ГОСТ 24454-419	Кроква 50x200(h) L=3910 мм	1		0.039 м ³
KP1	ГОСТ 24454-420	Кроква 50x200(h) L=3810 мм	1		0.038 м ³
KP1	ГОСТ 24454-421	Кроква 50x200(h) L=3330 мм	31		1.032 м ³
KP1	ГОСТ 24454-422	Кроква 50x200(h) L=4280 мм	1		0.043 м ³
KP1	ГОСТ 24454-423	Кроква 50x200(h) L=4190 мм	1		0.042 м ³
KP1	ГОСТ 24454-424	Кроква 50x200(h) L=3650 мм	2		0.073 м ³
KP1	ГОСТ 24454-425	Кроква 50x200(h) L=3550 мм	1		0.036 м ³
KP1	ГОСТ 24454-426	Кроква 50x200(h) L=3010 мм	2		0.06 м ³
KP1	ГОСТ 24454-427	Кроква 50x200(h) L=2910 мм	1		0.029 м ³
KP1	ГОСТ 24454-428	Кроква 50x200(h) L=2530 мм	1		0.025 м ³

**Специфікація до схеми дерев'яних елементів будівлі
(продовження, початок див. попередній аркуш)**

Марка, поз.	Позначення	Найменування	Кіл.	Маса од., кг	Примітки
KP1	ГОСТ 24454-429	Кроква 50x200(h) L=2430 мм	1		0.024 м ³
KP1	ГОСТ 24454-430	Кроква 50x200(h) L=1890 мм	1		0.019 м ³
KP1	ГОСТ 24454-431	Кроква 50x200(h) L=1790 мм	1		0.018 м ³
KP1	ГОСТ 24454-432	Кроква 50x200(h) L=4930 мм	2		0.099 м ³
KP1	ГОСТ 24454-433	Кроква 50x200(h) L=4830 мм	1		0.048 м ³
KP1	ГОСТ 24454-434	Кроква 50x200(h) L=1680 мм	1		0.017 м ³
KP1	ГОСТ 24454-435	Кроква 50x200(h) L=2320 мм	1		0.023 м ³
KP1	ГОСТ 24454-436	Кроква 50x200(h) L=2960 мм	1		0.03 м ³
KP1	ГОСТ 24454-437	Кроква 50x200(h) L=2860 мм	1		0.029 м ³
KP1	ГОСТ 24454-438	Кроква 50x200(h) L=3110 мм	3		0.093 м ³
KP1	ГОСТ 24454-439	Кроква 50x200(h) L=3210 мм	1		0.032 м ³
KP1	ГОСТ 24454-440	Кроква 50x200(h) L=2470 мм	3		0.074 м ³
KP1	ГОСТ 24454-441	Кроква 50x200(h) L=2570 мм	1		0.026 м ³
KP1	ГОСТ 24454-442	Кроква 50x200(h) L=1830 мм	1		0.018 м ³
KP1	ГОСТ 24454-443	Кроква 50x200(h) L=1930 мм	1		0.019 м ³
KP1	ГОСТ 24454-444	Кроква 50x200(h) L=6050 мм	6		0.363 м ³ див. прим.1
KP1	ГОСТ 24454-445	Кроква 50x200(h) L=2610 мм	1		0.026 м ³
KP1	ГОСТ 24454-446	Кроква 50x200(h) L=3250 мм	1		0.033 м ³
KP1	ГОСТ 24454-447	Кроква 50x200(h) L=4470 мм	1		0.045 м ³
KP1	ГОСТ 24454-448	Кроква 50x200(h) L=5110 мм	1		0.051 м ³
KP1	ГОСТ 24454-449	Кроква 50x200(h) L=5060 мм	1		0.051 м ³
KP1	ГОСТ 24454-450	Кроква 50x200(h) L=500 мм	1		0.005 м ³

1. Елементи довжиною більш ніж 6м зрозуміти по довжині на місці, згідно рекомендації даного проекту
2. Продовження специфікації див. арк. 5.6.

						-КД		
Зм.	Кільк.	Арк.	N док	Підпис	Дата			
						Стадія	Аркуш	Аркушів
						Р	5.5	
						Специфікації дерев'яних елементів будівлі (продовження)		

Погоджено:			
Зам. інв. №			
Підпис і дата			
Інв. № ориг.			

**Специфікація до схеми дерев'яних елементів будівлі
(продовження, початок див. попередній аркуш)**

Марка, поз.	Позначення	Найменування	Кіл.	Маса од., кг	Примітки
KP1	ГОСТ 24454-398	Кроква 50x200(h) L=4740 мм	2		0.095 м ³
KP1	ГОСТ 24454-399	Кроква 50x200(h) L=5280 мм	2		0.106 м ³
KP1	ГОСТ 24454-400	Кроква 50x200(h) L=4640 мм	2		0.093 м ³
KP1	ГОСТ 24454-401	Кроква 50x200(h) L=3370 мм	2		0.067 м ³
KP1	ГОСТ 24454-402	Кроква 50x200(h) L=5840 мм	3		0.175 м ³
KP1	ГОСТ 24454-403	Кроква 50x200(h) L=5270 мм	3		0.158 м ³
KP1	ГОСТ 24454-404	Кроква 50x200(h) L=4630 мм	2		0.093 м ³
KP1	ГОСТ 24454-405	Кроква 50x200(h) L=4010 мм	1		0.04 м ³
KP1	ГОСТ 24454-406	Кроква 50x200(h) L=1650 мм	7		0.116 м ³
KP1	ГОСТ 24454-407	Кроква 50x200(h) L=1580 мм	2		0.032 м ³
KP1	ГОСТ 24454-408	Кроква 50x200(h) L=3890 мм	129		5.018 м ³
KP1	ГОСТ 24454-409	Кроква 50x200(h) L=4180 мм	65		2.717 м ³
KP1	ГОСТ 24454-410	Кроква 50x200(h) L=3860 мм	1		0.039 м ³
KP1	ГОСТ 24454-411	Кроква 50x200(h) L=3760 мм	2		0.075 м ³
KP1	ГОСТ 24454-412	Кроква 50x200(h) L=3220 мм	2		0.064 м ³
KP1	ГОСТ 24454-413	Кроква 50x200(h) L=3120 мм	1		0.031 м ³
KP1	ГОСТ 24454-414	Кроква 50x200(h) L=2480 мм	1		0.025 м ³
KP1	ГОСТ 24454-415	Кроква 50x200(h) L=1840 мм	3		0.055 м ³
KP1	ГОСТ 24454-416	Кроква 50x200(h) L=1200 мм	3		0.036 м ³
KP1	ГОСТ 24454-417	Кроква 50x200(h) L=4540 мм	1		0.045 м ³
KP1	ГОСТ 24454-418	Кроква 50x200(h) L=4450 мм	1		0.045 м ³
KP1	ГОСТ 24454-419	Кроква 50x200(h) L=3910 мм	1		0.039 м ³
KP1	ГОСТ 24454-420	Кроква 50x200(h) L=3810 мм	1		0.038 м ³
KP1	ГОСТ 24454-421	Кроква 50x200(h) L=3330 мм	31		1.032 м ³
KP1	ГОСТ 24454-422	Кроква 50x200(h) L=4280 мм	1		0.043 м ³
KP1	ГОСТ 24454-423	Кроква 50x200(h) L=4190 мм	1		0.042 м ³
KP1	ГОСТ 24454-424	Кроква 50x200(h) L=3650 мм	2		0.073 м ³
KP1	ГОСТ 24454-425	Кроква 50x200(h) L=3550 мм	1		0.036 м ³
KP1	ГОСТ 24454-426	Кроква 50x200(h) L=3010 мм	2		0.06 м ³
KP1	ГОСТ 24454-427	Кроква 50x200(h) L=2910 мм	1		0.029 м ³
KP1	ГОСТ 24454-428	Кроква 50x200(h) L=2530 мм	1		0.025 м ³

**Специфікація до схеми дерев'яних елементів будівлі
(продовження, початок див. попередній аркуш)**

Марка, поз.	Позначення	Найменування	Кіл.	Маса од., кг	Примітки
KP1	ГОСТ 24454-429	Кроква 50x200(h) L=2430 мм	1		0.024 м ³
KP1	ГОСТ 24454-430	Кроква 50x200(h) L=1890 мм	1		0.019 м ³
KP1	ГОСТ 24454-431	Кроква 50x200(h) L=1790 мм	1		0.018 м ³
KP1	ГОСТ 24454-432	Кроква 50x200(h) L=4930 мм	2		0.099 м ³
KP1	ГОСТ 24454-433	Кроква 50x200(h) L=4830 мм	1		0.048 м ³
KP1	ГОСТ 24454-434	Кроква 50x200(h) L=1680 мм	1		0.017 м ³
KP1	ГОСТ 24454-435	Кроква 50x200(h) L=2320 мм	1		0.023 м ³
KP1	ГОСТ 24454-436	Кроква 50x200(h) L=2960 мм	1		0.03 м ³
KP1	ГОСТ 24454-437	Кроква 50x200(h) L=2860 мм	1		0.029 м ³
KP1	ГОСТ 24454-438	Кроква 50x200(h) L=3110 мм	3		0.093 м ³
KP1	ГОСТ 24454-439	Кроква 50x200(h) L=3210 мм	1		0.032 м ³
KP1	ГОСТ 24454-440	Кроква 50x200(h) L=2470 мм	3		0.074 м ³
KP1	ГОСТ 24454-441	Кроква 50x200(h) L=2570 мм	1		0.026 м ³
KP1	ГОСТ 24454-442	Кроква 50x200(h) L=1830 мм	1		0.018 м ³
KP1	ГОСТ 24454-443	Кроква 50x200(h) L=1930 мм	1		0.019 м ³
KP1	ГОСТ 24454-444	Кроква 50x200(h) L=6050 мм	6		0.363 м ³ див. прим.1
KP1	ГОСТ 24454-445	Кроква 50x200(h) L=2610 мм	1		0.026 м ³
KP1	ГОСТ 24454-446	Кроква 50x200(h) L=3250 мм	1		0.033 м ³
KP1	ГОСТ 24454-447	Кроква 50x200(h) L=4470 мм	1		0.045 м ³
KP1	ГОСТ 24454-448	Кроква 50x200(h) L=5110 мм	1		0.051 м ³
KP1	ГОСТ 24454-449	Кроква 50x200(h) L=5060 мм	1		0.051 м ³
KP1	ГОСТ 24454-450	Кроква 50x200(h) L=500 мм	1		0.005 м ³

1. Елементи довжиною більш ніж 6м зрозуміти по довжині на місці, згідно рекомендації даного проекту
2. Продовження специфікації див. арк. 5.7.

						-КД		
Зм.	Кільк.	Арк.	N док	Підпис	Дата			
						Стадія	Аркуш	Аркушів
						Р	5.6	
						Специфікації дерев'яних елементів будівлі (продовження)		

Погоджено:			
Зам. інв. №			
Підпис і дата			
Інв. № ориг.			

**Специфікація до схеми дерев'яних елементів будівлі
(продовження, початок див. попередній аркуш)**

Марка, поз.	Позначення	Найменування	Кіл.	Маса од., кг	Примітки
KP1	ГОСТ 24454-451	Кроква 50x200(h) L=2540 мм	2		0.051 м ³
KP1	ГОСТ 24454-452	Кроква 50x200(h) L=2650 мм	2		0.053 м ³
KP1	ГОСТ 24454-453	Кроква 50x200(h) L=3180 мм	2		0.064 м ³
KP1	ГОСТ 24454-454	Кроква 50x200(h) L=3280 мм	4		0.131 м ³
KP1	ГОСТ 24454-455	Кроква 50x200(h) L=3820 мм	2		0.076 м ³
KP1	ГОСТ 24454-456	Кроква 50x200(h) L=3850 мм	1		0.039 м ³
KP1	ГОСТ 24454-457	Кроква 50x200(h) L=3920 мм	3		0.118 м ³
KP1	ГОСТ 24454-458	Кроква 50x200(h) L=5200 мм	2		0.104 м ³
KP1	ГОСТ 24454-459	Кроква 50x200(h) L=4560 мм	2		0.091 м ³
KP1	ГОСТ 24454-460	Кроква 50x200(h) L=2640 мм	2		0.053 м ³
KP1	ГОСТ 24454-461	Кроква 50x200(h) L=1990 мм	21		0.418 м ³
KP1	ГОСТ 24454-462	Кроква 50x200(h) L=1360 мм	2		0.027 м ³
KP1	ГОСТ 24454-463	Кроква 50x200(h) L=720 мм	2		0.014 м ³
KP1	ГОСТ 24454-464	Кроква 50x200(h) L=400 мм	1		0.004 м ³
KP1	ГОСТ 24454-465	Кроква 50x200(h) L=490 мм	4		0.02 м ³
KP1	ГОСТ 24454-466	Кроква 50x200(h) L=1130 мм	4		0.045 м ³
KP1	ГОСТ 24454-467	Кроква 50x200(h) L=1770 мм	4		0.071 м ³
KP1	ГОСТ 24454-468	Кроква 50x200(h) L=2410 мм	4		0.096 м ³
KP1	ГОСТ 24454-469	Кроква 50x200(h) L=3050 мм	3		0.092 м ³
KP1	ГОСТ 24454-470	Кроква 50x200(h) L=3690 мм	2		0.074 м ³
KP1	ГОСТ 24454-471	Кроква 50x200(h) L=4320 мм	3		0.13 м ³
KP1	ГОСТ 24454-472	Кроква 50x200(h) L=4960 мм	3		0.149 м ³
KP1	ГОСТ 24454-473	Кроква 50x200(h) L=5600 мм	3		0.168 м ³
KP1	ГОСТ 24454-474	Кроква 50x200(h) L=5540 мм	8		0.443 м ³
KP1	ГОСТ 24454-475	Кроква 50x200(h) L=5500 мм	1		0.055 м ³
KP1	ГОСТ 24454-476	Кроква 50x200(h) L=1100 мм	1		0.011 м ³
KP1	ГОСТ 24454-477	Кроква 50x200(h) L=1740 мм	1		0.017 м ³
KP1	ГОСТ 24454-478	Кроква 50x200(h) L=2380 мм	1		0.024 м ³
KP1	ГОСТ 24454-479	Кроква 50x200(h) L=4290 мм	1		0.043 м ³
KP1	ГОСТ 24454-480	Кроква 50x200(h) L=5570 мм	1		0.056 м ³
KP1	ГОСТ 24454-481	Кроква 50x200(h) L=5890 мм	1		0.059 м ³

**Специфікація до схеми дерев'яних елементів будівлі
(продовження, початок див. попередній аркуш)**

Марка, поз.	Позначення	Найменування	Кіл.	Маса од., кг	Примітки
KP1	ГОСТ 24454-482	Кроква 50x200(h) L=4240 мм	1		0.042 м ³
KP1	ГОСТ 24454-483	Кроква 50x200(h) L=4880 мм	1		0.049 м ³
KP1	ГОСТ 24454-484	Кроква 50x200(h) L=5520 мм	1		0.055 м ³
KP1	ГОСТ 24454-485	Кроква 50x200(h) L=5550 мм	10		0.555 м ³
KP1	ГОСТ 24454-486	Кроква 50x200(h) L=1120 мм	1		0.011 м ³
KP1	ГОСТ 24454-487	Кроква 50x200(h) L=1760 мм	1		0.018 м ³
KP1	ГОСТ 24454-488	Кроква 50x200(h) L=2400 мм	1		0.024 м ³
KP1	ГОСТ 24454-489	Кроква 50x200(h) L=3040 мм	1		0.03 м ³
KP1	ГОСТ 24454-490	Кроква 50x200(h) L=3680 мм	1		0.037 м ³
KP1	ГОСТ 24454-491	Кроква 50x200(h) L=5910 мм	1		0.059 м ³
KP1	ГОСТ 24454-492	Кроква 50x200(h) L=4270 мм	1		0.043 м ³
KP1	ГОСТ 24454-493	Кроква 50x200(h) L=4910 мм	1		0.049 м ³
KP1	ГОСТ 24454-494	Кроква 50x200(h) L=3380 мм	13		0.439 м ³
KP1	ГОСТ 24454-495	Кроква 50x200(h) L=5150 мм	18		0.927 м ³
KP1	ГОСТ 24454-496	Кроква 50x200(h) L=4820 мм	1		0.048 м ³
KP1	ГОСТ 24454-497	Кроква 50x200(h) L=3540 мм	1		0.035 м ³
KP1	ГОСТ 24454-498	Кроква 50x200(h) L=3710 мм	2		0.074 м ³
KP1	ГОСТ 24454-499	Кроква 50x200(h) L=1510 мм	2		0.03 м ³
KP1	ГОСТ 24454-500	Кроква 50x200(h) L=3070 мм	2		0.061 м ³
KP1	ГОСТ 24454-501	Кроква 50x200(h) L=4100 мм	1		0.041 м ³
KP1	ГОСТ 24454-502	Кроква 50x200(h) L=3460 мм	1		0.035 м ³
KP1	ГОСТ 24454-503	Кроква 50x200(h) L=4790 мм	1		0.048 м ³

1. Елементи довжиною більш ніж 6м зрозуміти по довжині на місці, згідно рекомендації даного проекту
2. Продовження специфікації див. арк. 5.8.

						-КД		
Зм.	Кільк.	Арк.	№ док	Підпис	Дата			
						Стадія	Аркуш	Аркушів
						Р	5.7	
						Специфікації дерев'яних елементів будівлі (продовження)		

Погоджено:			
Зам. інв. №			
Підпис і дата			
Інв. № ориг.			

**Специфікація до схеми дерев'яних елементів будівлі
(продовження, початок див. попередній аркуш)**

Марка, поз.	Позначення	Найменування	Кіл.	Маса од., кг	Примітки
KP1	ГОСТ 24454-504	Кроква 50x200(h) L=4000 мм	1		0.04 м ³
KP1	ГОСТ 24454-505	Кроква 50x200(h) L=3360 мм	2		0.067 м ³
KP1	ГОСТ 24454-506	Кроква 50x200(h) L=2720 мм	2		0.054 м ³
KP1	ГОСТ 24454-507	Кроква 50x200(h) L=2080 мм	1		0.021 м ³
KP1	ГОСТ 24454-508	Кроква 50x200(h) L=1390 мм	3		0.042 м ³
KP1	ГОСТ 24454-509	Кроква 50x200(h) L=750 мм	3		0.023 м ³
KP1	ГОСТ 24454-510	Кроква 50x200(h) L=5930 мм	1		0.059 м ³
KP1	ГОСТ 24454-511	Кроква 50x200(h) L=5300 мм	1		0.053 м ³
KP1	ГОСТ 24454-512	Кроква 50x200(h) L=4660 мм	1		0.047 м ³
KP1	ГОСТ 24454-513	Кроква 50x200(h) L=4020 мм	1		0.04 м ³
KP1	ГОСТ 24454-514	Кроква 50x200(h) L=2740 мм	1		0.027 м ³
KP1	ГОСТ 24454-515	Кроква 50x200(h) L=2100 мм	1		0.021 м ³
KP1	ГОСТ 24454-516	Кроква 50x200(h) L=1440 мм	3		0.043 м ³
KP1	ГОСТ 24454-517	Кроква 50x200(h) L=800 мм	3		0.024 м ³
KP1	ГОСТ 24454-518	Кроква 50x200(h) L=5630 мм	1		0.056 м ³
KP1	ГОСТ 24454-519	Кроква 50x200(h) L=1030 мм	7		0.072 м ³
KP1	ГОСТ 24454-520	Кроква 50x200(h) L=790 мм	1		0.008 м ³
KP1	ГОСТ 24454-521	Кроква 50x200(h) L=1140 мм	8		0.091 м ³
KP1	ГОСТ 24454-522	Кроква 50x200(h) L=3750 мм	2		0.075 м ³
KP1	ГОСТ 24454-523	Кроква 50x200(h) L=560 мм	4		0.022 м ³
KP1	ГОСТ 24454-524	Кроква 50x200(h) L=650 мм	2		0.013 м ³
KP1	ГОСТ 24454-525	Кроква 50x200(h) L=1080 мм	10		0.108 м ³
KP1	ГОСТ 24454-526	Кроква 50x200(h) L=3640 мм	1		0.036 м ³
KP1	ГОСТ 24454-527	Кроква 50x200(h) L=3660 мм	1		0.037 м ³
KP1	ГОСТ 24454-528	Кроква 50x200(h) L=1480 мм	1		0.015 м ³
KP1	ГОСТ 24454-529	Кроква 50x200(h) L=1370 мм	1		0.014 м ³
KP1	ГОСТ 24454-530	Кроква 50x200(h) L=2010 мм	1		0.02 м ³
KP1	ГОСТ 24454-531	Кроква 50x200(h) L=1640 мм	7		0.115 м ³
KP1	ГОСТ 24454-532	Кроква 50x200(h) L=5680 мм	1		0.057 м ³
H1	ГОСТ 24454-533	Накладка 50x200(h) L=540 мм	506		2.732 м ³
H1	ГОСТ 24454-534	Накладка 50x200(h) L=520 мм	1		0.005 м ³

**Специфікація до схеми дерев'яних елементів будівлі
(продовження, початок див. попередній аркуш)**

Марка, поз.	Позначення	Найменування	Кіл.	Маса од., кг	Примітки
H1	ГОСТ 24454-535	Накладка 50x200(h) L=800 мм	165		1.32 м ³
H1	ГОСТ 24454-536	Накладка 50x200(h) L=1340 мм	4		0.054 м ³
H1	ГОСТ 24454-537	Накладка 50x200(h) L=1050 мм	4		0.042 м ³
H1	ГОСТ 24454-538	Накладка 50x200(h) L=770 мм	7		0.054 м ³
H1	ГОСТ 24454-539	Накладка 50x200(h) L=1190 мм	5		0.06 м ³
H1	ГОСТ 24454-540	Накладка 50x200(h) L=910 мм	3		0.027 м ³
H1	ГОСТ 24454-541	Накладка 50x200(h) L=500 мм	4		0.02 м ³
H1	ГОСТ 24454-542	Накладка 50x200(h) L=550 мм	35		0.193 м ³
H1	ГОСТ 24454-543	Накладка 50x200(h) L=480 мм	14		0.067 м ³
П2	ГОСТ 24454-544	Підкіс 75x250(h) L=1120 мм	4		0.084 м ³
П2	ГОСТ 24454-545	Підкіс 75x250(h) L=2070 мм	2		0.078 м ³
П2	ГОСТ 24454-546	Підкіс 75x250(h) L=2120 мм	2		0.08 м ³
ПД1	ГОСТ 24454-547	Підкл. брус 200x50(h) L=6000 мм	20		1.2 м ³
ПД1	ГОСТ 24454-548	Підкл. брус 200x50(h) L=5820 мм	1		0.058 м ³
ПД1	ГОСТ 24454-549	Підкл. брус 200x50(h) L=5050 мм	1		0.051 м ³
ПД1	ГОСТ 24454-550	Підкл. брус 200x50(h) L=1320 мм	1		0.013 м ³
ПД1	ГОСТ 24454-551	Підкл. брус 200x50(h) L=2470 мм	1		0.025 м ³
ПД1	ГОСТ 24454-552	Підкл. брус 200x50(h) L=5910 мм	2		0.118 м ³
ПД1	ГОСТ 24454-553	Підкл. брус 200x50(h) L=4000 мм	3		0.12 м ³
ПД1	ГОСТ 24454-554	Підкл. брус 200x50(h) L=3300 мм	1		0.033 м ³
ПД1	ГОСТ 24454-555	Підкл. брус 200x50(h) L=1700 мм	1		0.017 м ³
ПД1	ГОСТ 24454-556	Підкл. брус 200x50(h) L=3910 мм	1		0.039 м ³

1. Елементи довжиною більш ніж 6м зрозуміти по довжині на місці, згідно рекомендації даного проекту
2. Продовження специфікації див. арк. 5.8.

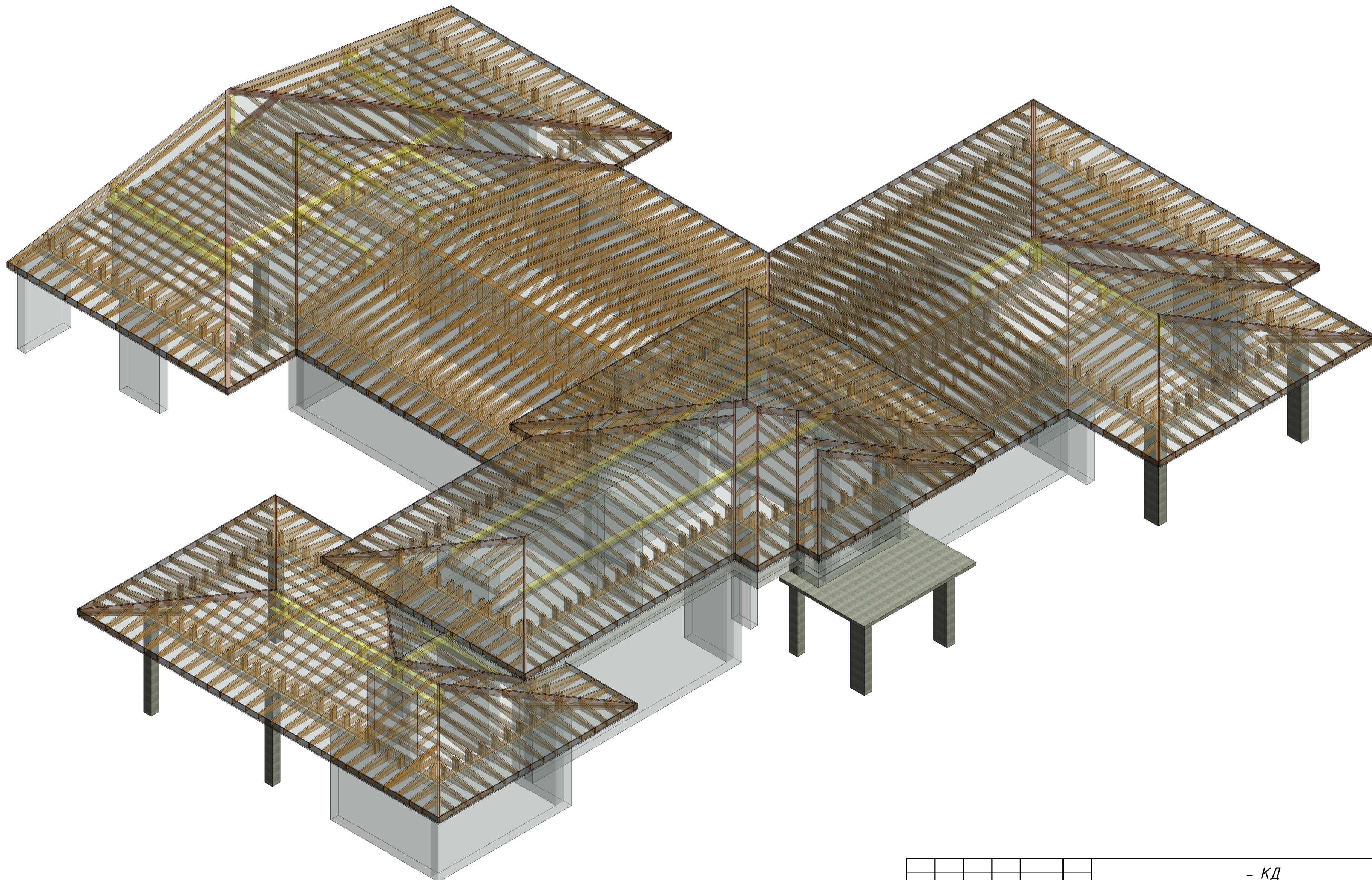
						-КД		
Зм.	Кільк.	Арк.	№ док	Підпис	Дата			
						Стадія	Аркуш	Аркушів
						Р	5.7	
						Специфікації дерев'яних елементів будівлі (продовження)		

Погоджено:

Зам. інв. №

Підпис і дата

інв. № ориг.



Лист № _____	Зан. № _____	Підпис і дата _____	Інв. № _____
--------------	--------------	---------------------	--------------

						- КД			
Зм.	Кільк.	Арк.	№ док.	Підпис	Дата				
							Стадія	Аркуш	Аркушів
							Р	6	
Розробив					02.18	Схема дерев'яних елементів будинку (Північно-західний вигляд)			
Перевірив				02.18					
Норм. контр.				02.18					
Формат									