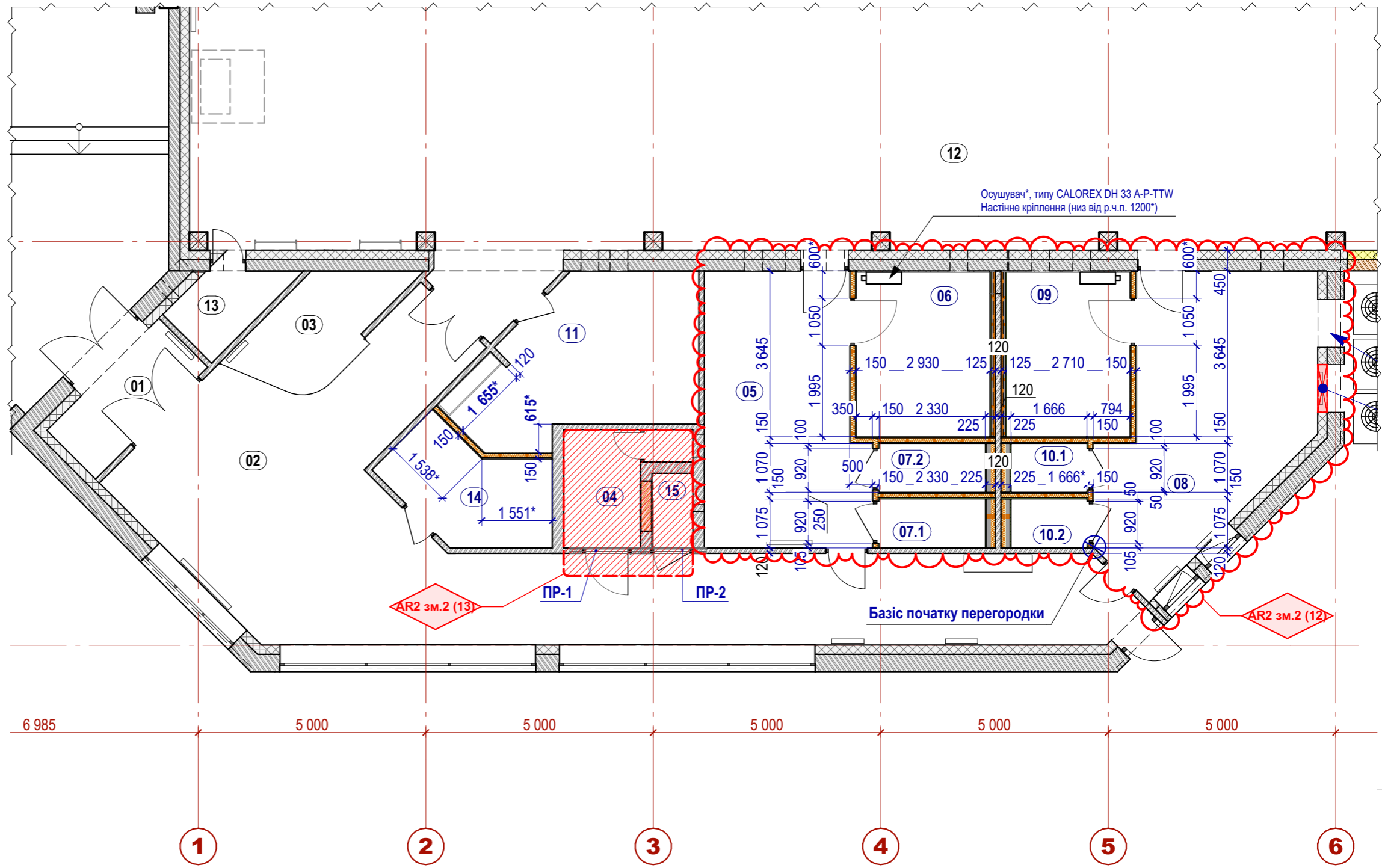


Експлікація приміщень (нові)

План перегородок (фрагмент)

№	Найменування	Площа, м2	Кат. прим
01	Тамбур	5,80	
02	Хол	65,42	
03	Гардероб	6,29	
04	с/в МГН	4,87	
05	Роздягалка Ч	20,28	
06	Душові Ч	10,44	
07.1	с/в Ч	2,39	
07.2	с/в Ч	2,39	
08	Роздягалка Ж	24,50	
09	Душові Ж	9,65	
10.1	с/в Ж	1,70	
10.2	с/в Ж	1,70	
11	Тренерська	15,69	
12	Спортивний зал	648,42	
13	Допоміжне приміщення	3,23	Г
14	Технічне приміщення	7,22	В
15	Тех. прим. (провайдер)	1,38	В
		831,37 м²	



- Зона тимчасової заборони

- Загальні вказівки див. аркуш АР-02
 - Вузли примикань та з'єднань перегородок, облицювань та стель із гіпсових будівельних плит виконувати згідно відповідних альбомов типових креслень комплексних систем KNAUF (див див. аркуш АР-02)
 - Труби водопроводу та каналізації для підключення сантехнічного обладнання прокласти у ГКЛ перегородках.
 - У перегородках KNAUF, у місцях кріплення сантехнічного обладнання передбачити встановлення у каркас закладних деталей (траверси):
 - для навісних умивальників: вологостійка ламінована фанера 18 мм 630x500 (h), **низ** на 350 мм від р.ч.п.
 - для кріплення душового гарнітуру: профіль UA100/40/1,5 - **центр** на 1,100 мм від р.ч.п.
 - унітази встановлювати у інсталяції
 - Прокладання кабелів передбачити у ГКЛ перегородках.
 - Між металевими стійками, металевими стійками та стінами, підлогами пілонами та перекриттями виконати ущільнюючу стрічку.
 - Розміщення профілів може змінюватися згідно обраного сантехнічного обладнання.
 - Розміри вказані без урахування опорядження.
- Чорним кольором** показані існуючі конструкції.
Червоним кольором показані конструкції, що демонтуються

PUSH-KRT9-RP-AR2					
AR2 зм.2	03	зам.	12;13;15	23.11.2023	
AR2 зм.1	02	зам.	10	13.11.2023	
Випуск	Ред.	Арк.	Ділянки змін	Дата	
ГАП				07.2023	
Корти для бадмінтону				Стадія	РП
				Аркуш	08
				Аркушів	
Розробив				07.2023	
Перевірив				07.2023	
Н. контр.				07.2023	
План перегородок. Фрагмент 1					

Змін. інв. №
Підпис і дата
Інв. № ор.

Експлікація стін

Марка	Найменування	Товщ. мм	Довжи на, м.п.	Площа , м2
Демонтаж				
2.1	Внутрішні перегородки	290	0,32	0,88
3.3	Внутрішні перегородки	160	25,57	69,79
Існуючий				
1.1	Зовнішня стіна ганку	610	6,21	23,39
1.2	Зовнішні стіни	590	42,37	110,99
1.3	Внутрішні стіни	490	6,02	15,38
1.4	Внутрішні стіни	470	16,48	35,42
1.5	Зовнішні стіни	460	111,60	767,84
1.6	Зовнішня вент. шахта	253	4,02	9,13
2.1	Внутрішні перегородки	290	1,60	6,35
2.2	Внутрішні перегородки	290	7,04	19,07
3.1	Внутрішні перегородки	120	5,95	18,21
3.2	Внутрішні перегородки	140	0,43	1,25
3.3	Внутрішні перегородки	160	34,77	83,57
3.4	Внутрішні перегородки	160	10,44	26,65
4.1	Лицювання Кнауф С626	140	27,33	34,06
Новий				
1.7	пандус борти	255	10,50	2,65
4.1	Облицювання С626	140	8,34	21,49
4.2	Облицювання С626	240	4,56	13,08
4.3	Перегородка Кнауф С112 (плитка / плитка)	180	9,66	23,17
4.4	Перег. Кнауф С112 (фарба / плитка)	180	14,21	25,35
4.5	Перегородка Кнауф С112 (фарба / фарба)	180	3,13	8,28
5.1	Закладання вікон	310	42,60	112,77

Склад стін (нові)

Позначення	Найменування	мм
1.7, пандус борти		
SILTEK DECOR MOSAIC	Декор. штукатурка, "Камінцева", 2 мм	2
SILTEK Contact E-105	Ґрунтівка контактна в 2 шари	1
Цегла КРПр-1НФ-М 100-1650-F-50-1	Кладка із керамічної повнотілої цегли (зовн.)	250
4.1, Облицювання С626		
тип 4	Плитка керамічна для стін (PEI 2; W2; G; U)	7
KNAUF FLEX	Клей для плитки еластичний	6
KNAUF Flachendicht	Гідроізоляція у 2 шари	2
ГСП-Н2	Гипсова будівельна плита вологостійка (тип Н2)	13
Каркас рами ГКЛ	Комплексні системи Кнауф	50
Каркас рами ГКЛ з мінватою	Комплексні системи Кнауф	50
4.2, Облицювання С626		
тип 4	Плитка керамічна для стін (PEI 2; W2; G; U)	7
KNAUF FLEX	Клей для плитки еластичний	6
KNAUF Flachendicht	Гідроізоляція у 2 шари	2
ГСП-Н2	Гипсова будівельна плита вологостійка (тип Н2)	13
Каркас рами ГКЛ	Комплексні системи Кнауф	100
Каркас рами ГКЛ з мінватою	Комплексні системи Кнауф	100
4.3, Перегородка Кнауф С112 (плитка / плитка)		
тип 4	Плитка керамічна для стін (PEI 2; W2; G; U)	7
KNAUF FLEX	Клей для плитки еластичний	6
KNAUF Flachendicht	Гідроізоляція у 2 шари	2
ГСП-Н2	Гипсова будівельна плита вологостійка (тип Н2)	13
Каркас рами ГКЛ з мінватою	Комплексні системи Кнауф	100
ГСП-А	Гипсова будівельна плита (тип А)	13
KNAUF Tifengrund	Ґрунтівка укріплююча, глибокопроникна	0
SILTEK PM-20 PRO	Штукатурка гіпсова універсальна	15
4.5, Перегородка Кнауф С112 (фарба / фарба)		
SILTEK PM-20 PRO	Штукатурка гіпсова універсальна	15
SILTEK Contact E-105	Ґрунтівка контактна в 2 шари	0
ГСП-А	Гипсова будівельна плита (тип А)	13
Каркас рами ГКЛ з мінватою	Комплексні системи Кнауф	100
KNAUF Tifengrund	Ґрунтівка укріплююча, глибокопроникна	0
5.1, Закладання вікон		
Блоки А 13С-600х300х200-Д400-В2,5 (М35)-F15-К	Кладка із блоків з нідруючого бетону	300
SILTEK PM-20 PRO	Штукатурка гіпсова універсальна	10

Склад стін (існуючі)

Позначення	Найменування	мм
1.1, Зовнішня стіна ганку		
SILTEK P-17	Штукатурка фасадна для пористих поверхонь	50
Цегла КРПр-1НФ-М 100-1400-F-50-1	Кладка із керамічної порожнистої цегли (зовн.)	510
1.2, Зовнішні стіни		
Цегла КРПр-1НФ-М 100-1400-F-50-1	Кладка із керамічної порожнистої цегли (зовн.)	380
Блоки А 16С-600х200х200-Д400-В2,5(М35)-F15-К	Кладка із блоків з нідруючого бетону	200
SILTEK PM-20 PRO	Штукатурка гіпсова універсальна	10
1.3, Внутрішні стіни		
тип 4	Плитка керамічна для стін (PEI 2; W2; G; U)	8
SILTEK T-80	Клей для плитки	6
SILTEK V-33/E-33	Суміш двокомпонентна для еластичної ізоляції в 2 шари	0
SILTEK P-11	Штукатурка цементна стартова	6
SILTEK PM-20 PRO	Штукатурка гіпсова універсальна	10
SILTEK Contact E-105	Ґрунтівка контактна в 2 шари	0
Цегла КРПр-1НФ-М 100-1400-F-50-1	Кладка із керамічної порожнистої цегли (зовн.)	250
Блоки А 16С-600х200х200-Д400-В2,5(М35)-F15-К	Кладка із блоків з нідруючого бетону	200
1.4, Внутрішні стіни		
SILTEK PM-20 PRO	Штукатурка гіпсова універсальна	10
Цегла КРПр-1НФ-М 100-1400-F-50-1	Кладка із керамічної порожнистої цегли (зовн.)	250
Блоки А 16С-600х200х200-Д400-В2,5(М35)-F15-К	Кладка із блоків з нідруючого бетону	200
1.5, Зовнішні стіни		
Цегла КРПр-1НФ-М 100-1400-F-50-1	Кладка із керамічної порожнистої цегли (зовн.)	250
Блоки А 16С-600х200х200-Д400-В2,5(М35)-F15-К	Кладка із блоків з нідруючого бетону	200
SILTEK PM-20 PRO	Штукатурка гіпсова універсальна	10
1.6, Зовнішня вент. шахта		
SILTEK Facade silicon PRO	Фарбування силіконовою фарбою	0
SILTEK P-15	Дек. шук., "Камінцева" 2 мм, під фарбування	2
SILTEK Contact E-105	Ґрунтівка контактна в 2 шари	0
Цегла КРПр-1НФ-М 100-1650-F-50-1	Кладка із керамічної повнотілої цегли (зовн.)	250
2.1, Внутрішні перегородки		
SILTEK PM-20 PRO	Штукатурка гіпсова універсальна	20
Цегла КРПр-1НФ-М 100-1650-F-15-1	Кладка із керамічної повнотілої цегли (внутр.)	250
2.2, Внутрішні перегородки		
тип 4	Плитка керамічна для стін (PEI 2; W2; G; U)	8
SILTEK T-80	Клей для плитки	6
SILTEK P-11	Штукатурка цементна стартова	6
Цегла КРПр-1НФ-М 100-1650-F-15-1	Кладка із керамічної повнотілої цегли (внутр.)	250
SILTEK PM-20 PRO	Штукатурка гіпсова універсальна	20
3.1, Внутрішні перегородки		
Цегла КРПр-1НФ-М 100-1650-F-15-1	Кладка із керамічної повнотілої цегли (внутр.)	120
3.2, Внутрішні перегородки		
Цегла КРПр-1НФ-М 100-1650-F-15-1	Кладка із керамічної повнотілої цегли (внутр.)	120
SILTEK PM-20 PRO	Штукатурка гіпсова універсальна	20
3.3, Внутрішні перегородки		
SILTEK PM-20 PRO	Штукатурка гіпсова універсальна	20
Цегла КРПр-1НФ-М 100-1650-F-15-1	Кладка із керамічної повнотілої цегли (внутр.)	120
3.4, Внутрішні перегородки		
тип 4	Плитка керамічна для стін (PEI 2; W2; G; U)	8
SILTEK T-80	Клей для плитки	6
SILTEK P-11	Штукатурка цементна стартова	6
Цегла КРПр-1НФ-М 100-1650-F-15-1	Кладка із керамічної повнотілої цегли (внутр.)	120
SILTEK PM-20 PRO	Штукатурка гіпсова універсальна	20
4.1, Лицювання Кнауф С626		
тип 4	Плитка керамічна для стін (PEI 2; W2; G; U)	7
KNAUF FLEX	Клей для плитки еластичний	6
KNAUF Flachendicht	Гідроізоляція у 2 шари	2
ГСП-Н2	Гипсова будівельна плита вологостійка (тип Н2)	13
Каркас рами ГКЛ	Комплексні системи Кнауф	50
Каркас рами ГКЛ з мінватою	Комплексні системи Кнауф	50

Клас зносостійкості (PEI)
 PEI 1 - Невеликий трафік без контакту з взуттям
 PEI 2 - Невеликий трафік
 PEI 3 - Помірний трафік
 PEI 4 - Значний трафік
 PEI 5 - Інтенсивне комерційне використання

Коефіцієнт тертя (Coefficient of Friction)
 R9 - Низький опір ковзанню
 R10 - Середній опір ковзанню
 R11 - Середній опір ковзанню
 R12 - Високий опір ковзанню
 R13 - Дуже високий опір ковзанню

Клас абсорбції води (Water Absorption)
 W0 - Абсорбція = 0
 W1 - Абсорбція < 0,5%
 W2 - Абсорбція 0,5-3%
 W3 - Абсорбція 3-6%
 W4 - Абсорбція 6-10%

Витяг з ISO 10545-7:1996
 Ceramic tiles — Part 7

Клас морозостійкості (F - Frost Resistance)
 - Плитка не морозостійка
 F - Помірна морозостійкість

Класифікація "Поверхня" (Surface)
 G - гладка поверхня (може бути P або U)
 R - рельєфна поверхня (може бути P або U)
 P - Полірована поверхня (Polished).
 U - Неполірована, матова поверхня (Unpolished)

Змін. інв. №
 Підпис і дата
 Інв. № ор.

ДСТУ Б В.2.7-137:2008 Кладка із блоків з нідруючого бетону
 ДСТУ Б В.2.7-61:2008 Кладка із керамічної цегли

AR2 зм.2	02	зам.	10;12	23.11.2023
Випуск	Ред.	Арк.	Ділянки змін	Дата

-PUSH-KRT9-PP-AP

Аркуш

12

Поз.	Січення підлоги	№ прим.	Дані елементів підлоги (назва, товщина, основа тощо), мм	Площа підл., м2																		
Статус Реконструкції: Існуючий																						
01		12	<table border="1"> <tr><td>Полімерне покриття</td><td>10</td></tr> <tr><td>SILTEK F-50 Самовирівнювальна підлога (20 МПа)</td><td>20</td></tr> <tr><td>Стяжка бетонна, арм.</td><td>Бетон С16/15 П4, арм. 1С Ø10 А400С2 чар. 200 мм</td><td>60</td></tr> <tr><td>ПВТ 200 мкм</td><td>Плівка поліетиленова ПВТ 200 мкм</td><td>0</td></tr> <tr><td>IZOVAT 180</td><td>Мінеральна вата $\gamma=180$ кг/м³; $\lambda_B=0,039$ Вт/(м*К)</td><td>50</td></tr> <tr><td>Техноеласт ЕПП</td><td>Гідроізоляція обклеювальна в 2 шари по бітумному праймеру</td><td>10</td></tr> </table>	Полімерне покриття	10	SILTEK F-50 Самовирівнювальна підлога (20 МПа)	20	Стяжка бетонна, арм.	Бетон С16/15 П4, арм. 1С Ø10 А400С2 чар. 200 мм	60	ПВТ 200 мкм	Плівка поліетиленова ПВТ 200 мкм	0	IZOVAT 180	Мінеральна вата $\gamma=180$ кг/м ³ ; $\lambda_B=0,039$ Вт/(м*К)	50	Техноеласт ЕПП	Гідроізоляція обклеювальна в 2 шари по бітумному праймеру	10	649,17		
Полімерне покриття	10																					
SILTEK F-50 Самовирівнювальна підлога (20 МПа)	20																					
Стяжка бетонна, арм.	Бетон С16/15 П4, арм. 1С Ø10 А400С2 чар. 200 мм	60																				
ПВТ 200 мкм	Плівка поліетиленова ПВТ 200 мкм	0																				
IZOVAT 180	Мінеральна вата $\gamma=180$ кг/м ³ ; $\lambda_B=0,039$ Вт/(м*К)	50																				
Техноеласт ЕПП	Гідроізоляція обклеювальна в 2 шари по бітумному праймеру	10																				
02		01; 02; 03; 11; 13; 14; 15	<table border="1"> <tr><td>тип 3</td><td>Плитка керамічна для підлоги (PEI 4; W2; R13; G; U)</td><td>10</td></tr> <tr><td>SILTEK T-83</td><td>Клей для облицювання підлоги плиткою та камінням</td><td>5</td></tr> <tr><td>SILTEK F-20</td><td>Стяжка для підлог цементна (20 МПа)</td><td>60</td></tr> <tr><td>ПВТ 200 мкм</td><td>Плівка поліетиленова ПВТ 200 мкм</td><td>0</td></tr> <tr><td>SWEETONDALE CARBON PROF</td><td>Екструдований пінополістирол $\gamma=32$ кг/м³; $\lambda_B=0,034$ Вт/(м*К)</td><td>40</td></tr> <tr><td>Техноеласт ЕПП</td><td>Гідроізоляція обклеювальна в 2 шари по бітумному праймеру</td><td>10</td></tr> </table>	тип 3	Плитка керамічна для підлоги (PEI 4; W2; R13; G; U)	10	SILTEK T-83	Клей для облицювання підлоги плиткою та камінням	5	SILTEK F-20	Стяжка для підлог цементна (20 МПа)	60	ПВТ 200 мкм	Плівка поліетиленова ПВТ 200 мкм	0	SWEETONDALE CARBON PROF	Екструдований пінополістирол $\gamma=32$ кг/м ³ ; $\lambda_B=0,034$ Вт/(м*К)	40	Техноеласт ЕПП	Гідроізоляція обклеювальна в 2 шари по бітумному праймеру	10	95,46
тип 3	Плитка керамічна для підлоги (PEI 4; W2; R13; G; U)	10																				
SILTEK T-83	Клей для облицювання підлоги плиткою та камінням	5																				
SILTEK F-20	Стяжка для підлог цементна (20 МПа)	60																				
ПВТ 200 мкм	Плівка поліетиленова ПВТ 200 мкм	0																				
SWEETONDALE CARBON PROF	Екструдований пінополістирол $\gamma=32$ кг/м ³ ; $\lambda_B=0,034$ Вт/(м*К)	40																				
Техноеласт ЕПП	Гідроізоляція обклеювальна в 2 шари по бітумному праймеру	10																				

Поз.	Січення підлоги	№ прим.	Дані елементів підлоги (назва, товщина, основа тощо), мм	Площа підл., м2																					
Статус Реконструкції: Новий																									
01		12	<table border="1"> <tr><td>Полімерне покриття</td><td>10</td></tr> <tr><td>SILTEK F-50 Самовирівнювальна підлога (20 МПа)</td><td>20</td></tr> <tr><td>Стяжка бетонна, арм.</td><td>Бетон С16/15 П4, арм. 1С Ø10 А400С2 чар. 200 мм</td><td>60</td></tr> <tr><td>ПВТ 200 мкм</td><td>Плівка поліетиленова ПВТ 200 мкм</td><td>0</td></tr> <tr><td>IZOVAT 180</td><td>Мінеральна вата $\gamma=180$ кг/м³; $\lambda_B=0,039$ Вт/(м*К)</td><td>50</td></tr> <tr><td>Техноеласт ЕПП</td><td>Гідроізоляція обклеювальна в 2 шари по бітумному праймеру</td><td>10</td></tr> </table>	Полімерне покриття	10	SILTEK F-50 Самовирівнювальна підлога (20 МПа)	20	Стяжка бетонна, арм.	Бетон С16/15 П4, арм. 1С Ø10 А400С2 чар. 200 мм	60	ПВТ 200 мкм	Плівка поліетиленова ПВТ 200 мкм	0	IZOVAT 180	Мінеральна вата $\gamma=180$ кг/м ³ ; $\lambda_B=0,039$ Вт/(м*К)	50	Техноеласт ЕПП	Гідроізоляція обклеювальна в 2 шари по бітумному праймеру	10	1,86					
Полімерне покриття	10																								
SILTEK F-50 Самовирівнювальна підлога (20 МПа)	20																								
Стяжка бетонна, арм.	Бетон С16/15 П4, арм. 1С Ø10 А400С2 чар. 200 мм	60																							
ПВТ 200 мкм	Плівка поліетиленова ПВТ 200 мкм	0																							
IZOVAT 180	Мінеральна вата $\gamma=180$ кг/м ³ ; $\lambda_B=0,039$ Вт/(м*К)	50																							
Техноеласт ЕПП	Гідроізоляція обклеювальна в 2 шари по бітумному праймеру	10																							
01*		12	<table border="1"> <tr><td>OMNISPORTS V83</td><td>Композиційне покриття підлоги</td><td>5</td></tr> </table>	OMNISPORTS V83	Композиційне покриття підлоги	5	651,03																		
OMNISPORTS V83	Композиційне покриття підлоги	5																							
02		01; 02; 03; 11; 13; 14; 15	<table border="1"> <tr><td>тип 3</td><td>Плитка керамічна для підлоги (PEI 4; W2; R13; G; U)</td><td>10</td></tr> <tr><td>SILTEK T-83</td><td>Клей для облицювання підлоги плиткою та камінням</td><td>5</td></tr> <tr><td>SILTEK F-20</td><td>Стяжка для підлог цементна (20 МПа)</td><td>60</td></tr> <tr><td>ПВТ 200 мкм</td><td>Плівка поліетиленова ПВТ 200 мкм</td><td>0</td></tr> <tr><td>SWEETONDALE CARBON PROF</td><td>Екструдований пінополістирол $\gamma=32$ кг/м³; $\lambda_B=0,034$ Вт/(м*К)</td><td>40</td></tr> <tr><td>Техноеласт ЕПП</td><td>Гідроізоляція обклеювальна в 2 шари по бітумному праймеру</td><td>10</td></tr> </table>	тип 3	Плитка керамічна для підлоги (PEI 4; W2; R13; G; U)	10	SILTEK T-83	Клей для облицювання підлоги плиткою та камінням	5	SILTEK F-20	Стяжка для підлог цементна (20 МПа)	60	ПВТ 200 мкм	Плівка поліетиленова ПВТ 200 мкм	0	SWEETONDALE CARBON PROF	Екструдований пінополістирол $\gamma=32$ кг/м ³ ; $\lambda_B=0,034$ Вт/(м*К)	40	Техноеласт ЕПП	Гідроізоляція обклеювальна в 2 шари по бітумному праймеру	10	16,03			
тип 3	Плитка керамічна для підлоги (PEI 4; W2; R13; G; U)	10																							
SILTEK T-83	Клей для облицювання підлоги плиткою та камінням	5																							
SILTEK F-20	Стяжка для підлог цементна (20 МПа)	60																							
ПВТ 200 мкм	Плівка поліетиленова ПВТ 200 мкм	0																							
SWEETONDALE CARBON PROF	Екструдований пінополістирол $\gamma=32$ кг/м ³ ; $\lambda_B=0,034$ Вт/(м*К)	40																							
Техноеласт ЕПП	Гідроізоляція обклеювальна в 2 шари по бітумному праймеру	10																							
03		04	<table border="1"> <tr><td>тип 2</td><td>Плитка керамічна для підлоги (PEI 4; W1; R13; G; U)</td><td>10</td></tr> <tr><td>SILTEK T-83</td><td>Клей для облицювання підлоги плиткою та камінням</td><td>5</td></tr> <tr><td>SILTEK V-30</td><td>Суміш для гідроізоляції в 2 шари</td><td>2</td></tr> <tr><td>SILTEK F-20</td><td>Стяжка для підлог цементна (20 МПа)</td><td>60</td></tr> <tr><td>ПВТ 200 мкм</td><td>Плівка поліетиленова ПВТ 200 мкм</td><td>0</td></tr> <tr><td>IZOVAT 180</td><td>Мінеральна вата $\gamma=180$ кг/м³; $\lambda_B=0,039$ Вт/(м*К)</td><td>40</td></tr> <tr><td>Техноеласт ЕПП</td><td>Гідроізоляція обклеювальна в 2 шари по бітумному праймеру</td><td>8</td></tr> </table>	тип 2	Плитка керамічна для підлоги (PEI 4; W1; R13; G; U)	10	SILTEK T-83	Клей для облицювання підлоги плиткою та камінням	5	SILTEK V-30	Суміш для гідроізоляції в 2 шари	2	SILTEK F-20	Стяжка для підлог цементна (20 МПа)	60	ПВТ 200 мкм	Плівка поліетиленова ПВТ 200 мкм	0	IZOVAT 180	Мінеральна вата $\gamma=180$ кг/м ³ ; $\lambda_B=0,039$ Вт/(м*К)	40	Техноеласт ЕПП	Гідроізоляція обклеювальна в 2 шари по бітумному праймеру	8	5,41
тип 2	Плитка керамічна для підлоги (PEI 4; W1; R13; G; U)	10																							
SILTEK T-83	Клей для облицювання підлоги плиткою та камінням	5																							
SILTEK V-30	Суміш для гідроізоляції в 2 шари	2																							
SILTEK F-20	Стяжка для підлог цементна (20 МПа)	60																							
ПВТ 200 мкм	Плівка поліетиленова ПВТ 200 мкм	0																							
IZOVAT 180	Мінеральна вата $\gamma=180$ кг/м ³ ; $\lambda_B=0,039$ Вт/(м*К)	40																							
Техноеласт ЕПП	Гідроізоляція обклеювальна в 2 шари по бітумному праймеру	8																							
04		05; 08	<table border="1"> <tr><td>тип 2</td><td>Плитка керамічна для підлоги (PEI 4; W1; R13; G; U)</td><td>10</td></tr> <tr><td>SILTEK T-81</td><td>Клей для плитки високоеластичний</td><td>5</td></tr> <tr><td>SILTEK F-35</td><td>Стяжка високоміцна (35 МПа), з системою "Тепла підлога"</td><td>50</td></tr> <tr><td>LENKO MARMA</td><td>Фольгована плівка для теплої підлоги з розміткою</td><td>0</td></tr> <tr><td>LOGICPIR Пол ФЛ/ФЛ</td><td>Термоплити LOGICPIR Підлоги з двостороннім облицюванням з алюмоламінату $\gamma=25$ кг/м³; $\lambda_B=0,023$ Вт/(м*К)</td><td>50</td></tr> <tr><td>Техноеласт ЕПП</td><td>Гідроізоляція обклеювальна в 2 шари по бітумному праймеру</td><td>10</td></tr> </table>	тип 2	Плитка керамічна для підлоги (PEI 4; W1; R13; G; U)	10	SILTEK T-81	Клей для плитки високоеластичний	5	SILTEK F-35	Стяжка високоміцна (35 МПа), з системою "Тепла підлога"	50	LENKO MARMA	Фольгована плівка для теплої підлоги з розміткою	0	LOGICPIR Пол ФЛ/ФЛ	Термоплити LOGICPIR Підлоги з двостороннім облицюванням з алюмоламінату $\gamma=25$ кг/м ³ ; $\lambda_B=0,023$ Вт/(м*К)	50	Техноеласт ЕПП	Гідроізоляція обклеювальна в 2 шари по бітумному праймеру	10	47,47			
тип 2	Плитка керамічна для підлоги (PEI 4; W1; R13; G; U)	10																							
SILTEK T-81	Клей для плитки високоеластичний	5																							
SILTEK F-35	Стяжка високоміцна (35 МПа), з системою "Тепла підлога"	50																							
LENKO MARMA	Фольгована плівка для теплої підлоги з розміткою	0																							
LOGICPIR Пол ФЛ/ФЛ	Термоплити LOGICPIR Підлоги з двостороннім облицюванням з алюмоламінату $\gamma=25$ кг/м ³ ; $\lambda_B=0,023$ Вт/(м*К)	50																							
Техноеласт ЕПП	Гідроізоляція обклеювальна в 2 шари по бітумному праймеру	10																							

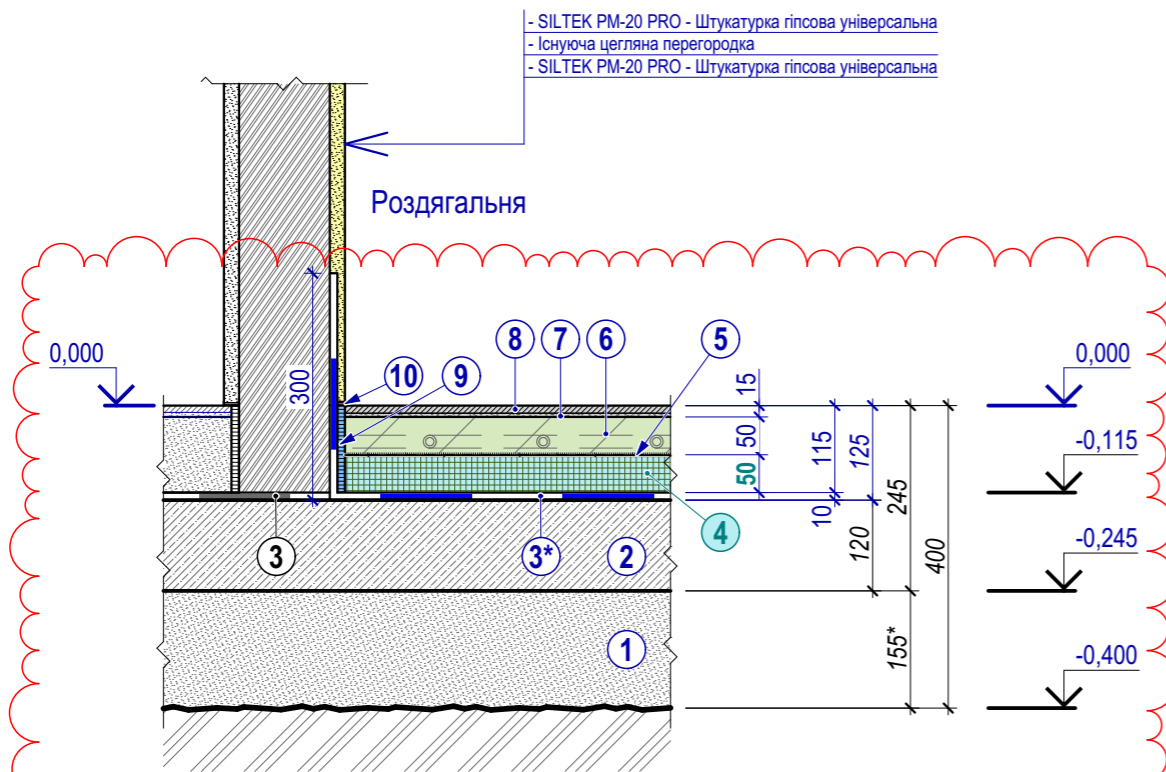
Поз.	Січення підлоги	№ прим.	Дані елементів підлоги (назва, товщина, основа тощо), мм	Площа підл., м2																								
05		06; 07.1; 07.2; 09; 10.1; 10.2	<table border="1"> <tr><td>тип 2</td><td>Плитка керамічна для підлоги (PEI 4; W1; R13; G; U)</td><td>10</td></tr> <tr><td>SILTEK T-81</td><td>Клей для плитки високоеластичний</td><td>5</td></tr> <tr><td>SILTEK Beton Contact E-106</td><td>Грунтова адгезійна в 1 шар</td><td>0</td></tr> <tr><td>SILTEK V-33/E-33</td><td>Суміш двокомпонентна для еластичної гідроізоляції в 2 шари</td><td>2</td></tr> <tr><td>SILTEK F-35</td><td>Стяжка високоміцна (35 МПа), з системою "Тепла підлога"</td><td>48</td></tr> <tr><td>LENKO MARMA</td><td>Фольгована плівка для теплої підлоги з розміткою</td><td>0</td></tr> <tr><td>LOGICPIR Пол ФЛ/ФЛ</td><td>Термоплити LOGICPIR Підлоги з двостороннім облицюванням з алюмоламінату $\gamma=25$ кг/м³; $\lambda_B=0,023$ Вт/(м*К)</td><td>50</td></tr> <tr><td>Техноеласт ЕПП</td><td>Гідроізоляція обклеювальна в 2 шари по бітумному праймеру</td><td>10</td></tr> </table>	тип 2	Плитка керамічна для підлоги (PEI 4; W1; R13; G; U)	10	SILTEK T-81	Клей для плитки високоеластичний	5	SILTEK Beton Contact E-106	Грунтова адгезійна в 1 шар	0	SILTEK V-33/E-33	Суміш двокомпонентна для еластичної гідроізоляції в 2 шари	2	SILTEK F-35	Стяжка високоміцна (35 МПа), з системою "Тепла підлога"	48	LENKO MARMA	Фольгована плівка для теплої підлоги з розміткою	0	LOGICPIR Пол ФЛ/ФЛ	Термоплити LOGICPIR Підлоги з двостороннім облицюванням з алюмоламінату $\gamma=25$ кг/м ³ ; $\lambda_B=0,023$ Вт/(м*К)	50	Техноеласт ЕПП	Гідроізоляція обклеювальна в 2 шари по бітумному праймеру	10	18,09
тип 2	Плитка керамічна для підлоги (PEI 4; W1; R13; G; U)	10																										
SILTEK T-81	Клей для плитки високоеластичний	5																										
SILTEK Beton Contact E-106	Грунтова адгезійна в 1 шар	0																										
SILTEK V-33/E-33	Суміш двокомпонентна для еластичної гідроізоляції в 2 шари	2																										
SILTEK F-35	Стяжка високоміцна (35 МПа), з системою "Тепла підлога"	48																										
LENKO MARMA	Фольгована плівка для теплої підлоги з розміткою	0																										
LOGICPIR Пол ФЛ/ФЛ	Термоплити LOGICPIR Підлоги з двостороннім облицюванням з алюмоламінату $\gamma=25$ кг/м ³ ; $\lambda_B=0,023$ Вт/(м*К)	50																										
Техноеласт ЕПП	Гідроізоляція обклеювальна в 2 шари по бітумному праймеру	10																										
06		06; 09	<table border="1"> <tr><td>тип 2</td><td>Плитка керамічна для підлоги (PEI 4; W1; R13; G; U)</td><td>10</td></tr> <tr><td>SILTEK T-81</td><td>Клей для плитки високоеластичний</td><td>5</td></tr> <tr><td>SILTEK Beton Contact E-106</td><td>Грунтова адгезійна в 1 шар</td><td>0</td></tr> <tr><td>SILTEK V-33/E-33</td><td>Суміш двокомпонентна для еластичної гідроізоляції в 2 шари</td><td>2</td></tr> <tr><td>SILTEK F-35</td><td>Стяжка високоміцна (35 МПа), похилоутворювальна</td><td>58</td></tr> <tr><td>LOGICPIR Пол ФЛ/ФЛ</td><td>Термоплити LOGICPIR Підлоги з двостороннім облицюванням з алюмоламінату $\gamma=25$ кг/м³; $\lambda_B=0,023$ Вт/(м*К)</td><td>40</td></tr> <tr><td>Техноеласт ЕПП</td><td>Гідроізоляція обклеювальна в 2 шари по бітумному праймеру</td><td>10</td></tr> </table>	тип 2	Плитка керамічна для підлоги (PEI 4; W1; R13; G; U)	10	SILTEK T-81	Клей для плитки високоеластичний	5	SILTEK Beton Contact E-106	Грунтова адгезійна в 1 шар	0	SILTEK V-33/E-33	Суміш двокомпонентна для еластичної гідроізоляції в 2 шари	2	SILTEK F-35	Стяжка високоміцна (35 МПа), похилоутворювальна	58	LOGICPIR Пол ФЛ/ФЛ	Термоплити LOGICPIR Підлоги з двостороннім облицюванням з алюмоламінату $\gamma=25$ кг/м ³ ; $\lambda_B=0,023$ Вт/(м*К)	40	Техноеласт ЕПП	Гідроізоляція обклеювальна в 2 шари по бітумному праймеру	10	11,05			
тип 2	Плитка керамічна для підлоги (PEI 4; W1; R13; G; U)	10																										
SILTEK T-81	Клей для плитки високоеластичний	5																										
SILTEK Beton Contact E-106	Грунтова адгезійна в 1 шар	0																										
SILTEK V-33/E-33	Суміш двокомпонентна для еластичної гідроізоляції в 2 шари	2																										
SILTEK F-35	Стяжка високоміцна (35 МПа), похилоутворювальна	58																										
LOGICPIR Пол ФЛ/ФЛ	Термоплити LOGICPIR Підлоги з двостороннім облицюванням з алюмоламінату $\gamma=25$ кг/м ³ ; $\lambda_B=0,023$ Вт/(м*К)	40																										
Техноеласт ЕПП	Гідроізоляція обклеювальна в 2 шари по бітумному праймеру	10																										

- При виконанні робіт по прокладанню інженерних мереж, у разі виявлення незадовільного стану жорсткої основи підлоги терміново звернутися до проєктувальної організації. У такому разі необхідно буде виконати влаштування підлог у повному обсязі, а не лише заміну шару опорядження та гідроізоляції. ** - Виконувати у разі потреби переробки існуючих конструкцій.
- ** Піщану подушку (в разі влаштування) виконати із піску середньої зернистості, ущільненого до отримання питомої ваги скелету ґрунту значенням не менше $\gamma=1,65$ т/м. Ущільнення виконувати шарами товщиною не більше 0,2 м до отримання стандартного ущільнення $K=0,95$ та щільності сухого ґрунту $\gamma=1,65$ т/м³, зволоженого до ступеню вологості $Sr=0,85$. Щільність піщаної подушки підтвердити на всю глибину лабораторними випробуваннями зі складанням відповідного акту (рекомендовано застосування перевірки ущільнення методом зондування).
- Перед облаштуванням конструкцій підлог влаштувати по контуру з/б та цегляних стін, а також колон, шар зі спіненого поліетилену (пінофолу) товщиною 8-10 мм, ширина стрічки в залежності від товщини конструкцій підлоги (150-190 мм) Ця стрічка повинна відділяти всю площину підлоги приміщення (жорстку основу, стяжки від соприкосання з несучими конструкціями).
- ** Жорстку основу підлоги виконувати з бетону С16/20 W4 P3, та армувати сіткою 1С Ø10 А400С2 крок 200 мм (в обох напрямках) (ДСТУ Б В.2.6-173:2011) товщиною обумовленою на кресленнях, та розділом КБ, захисний шар 40 мм. Правила анкерування та напуску прийняти згідно ДСТУ Б В.2.6-156:2010. Використовувати цей шар як основу самонесучих та ненесучих стін і перегородок з дрібноштучних блоків.
- ** Гідроізоляцію жорсткої основи підлоги виконувати обклеювальною по бітумному праймеру у 2 шари. Гідроізоляцію завести на стіни та перегородки на 300 мм від р.ч.п. Перед влаштуванням жорсткої основи виконати захисний шар з бетону В 7,5 за шаром гідроізоляції 50 мм.
- У разі використання верхнього шару обклеювальної гідроізоляції без присипки, виконати її по поверхні гідроізоляції перед влаштуванням цементної стяжки, та в місцях заведення на стіни та перегородки: нанести бітумну мастику з пошипкою піском фракції 1,5 ~ 5 мм товщиною 5 мм.
- По гідроізоляції влаштувати шар полимерного утеплювача на основі PIR, типу LOGICPIR Пол ФЛ/ФЛ (або аналог) $\gamma=30$ кг/м³; $\lambda_B=0,023$ Вт/(м*К).
- Гідроізоляцію від стічних вод при середній і великій інтенсивності впливу рідин на підлогу, а також під стічними лотками, каналами й трапами влаштувати полімерцементну в 2 шари. Гідроізоляцію завести на стіни та перегородки мін. на 300 мм від р.ч.п.
- Утеплювач покрити поліетиленовою плівкою 200 мкм, та влаштувати цементно-піщану стяжку 35 МПа, типу SILTEK F-35 (або аналог) товщиною мін. 40 мм, що армована фібрую.
- У роздягальнях та санвузлах влаштувати систему "Тепла підлога", електричну, типу Nexans, у душових виконати розухилку.
- По шару цементно-піщаної стяжки виконати шар самовирівнювальної підлоги типу SILTEK F-50 товщиною 5-25 мм в залежності від фінішного покриття та наявності обмазувальної цементно-піщаної еластичної гідроізоляції типу SILTEK V-33/E-33 в два шари (або аналогом) у приміщеннях із середньою та великою інтенсивністю впливу рідин на підлогу.
- Поверхня покриття підлог не повинна бути слизькою. Допустимий коефіцієнт тертя $K_{доп}$ прийняти не менше: - для приміщень із сухим покриттям - 0,35; - для приміщень з вологим покриттям - 0,4; - для приміщень із замасленим покриттям - 0,5
- Всі зазначені виробники та марки матеріалів можуть бути замінені на аналогічні сертифіковані в Україні, за умови погодження з проєктувальником.
- Дане креслення див. разом з арк.АР-02, 04, 05, 09, 10, 16

					-PUSH-KRT9-RP-AR2		
Випуск	Ред.	Арк.	Ділянки змін	Дата			
АР2 зм.3	03	зам.	16	01.12.2023			
АР2 зм.2	02	зам.	11;12	23.11.2023			
ГАП				07.2023			
					Корти для бадмінтону		
					Стадія	Аркуш	Аркушів
					РП	13	
					Експлікація підлог		
Розробив				07.2023			
Перевірив				07.2023			
Н. контр.				07.2023			

Змін. інв. №	
Підпис і дата	
Інв. № ор.	

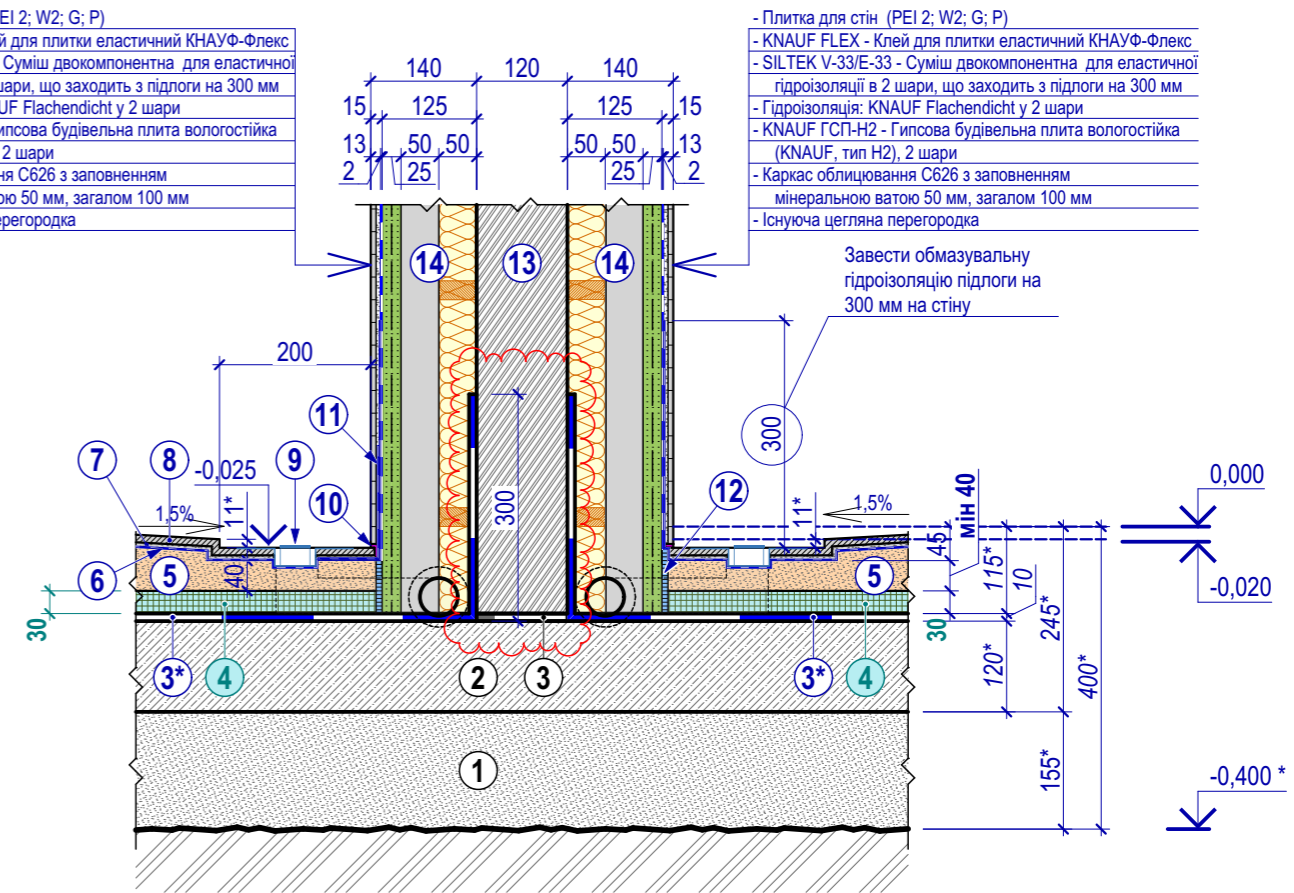
Д-09 Примикання підлоги до існ. стіни



- SILTEK PM-20 PRO - Штукатурка гіпсова універсальна
 - Існуюча цегляна перегородка
 - SILTEK PM-20 PRO - Штукатурка гіпсова універсальна

- 1 - Існуюча піщана основа
- 2 - Існуюче жорстка бетонна основа, армована
- 3 - **Існуюча гідроізоляція обклеювальна:** два шари Техноласту ЕПП по бітумі
- 3* - **Нова гідроізоляція обклеювальна:** два шари Техноласту ЕПП по бітумному праймеру
- 4 - Термоплити LOGICPIR Підлоги з двостороннім облицюванням з алюмоламіна
- 5 - Фольгована плівка для теплої підлоги з розміткою, типу LENKO MARMA
- 6 - Стяжка високоміцна (35 МПа), з системою "Тепла підлога", типу SILTEK F-35
- 7 - Клей для плитки високоеластичний, типу SILTEK T-81
- 8 - Плитка керамічна для підлоги (PEI 4; W1; R13; G; U)
- 9 - Демпферна стрічка 200x10 мм
- 10 - Герметик, типу SILTEK АКРИЛОВИЙ Герметик

Д-08 Примикання трапу до стіни



- Плитка для стін (PEI 2; W2; G; P)
 - KNAUF FLEX - Клей для плитки еластичний КНАУФ-Флекс
 - SILTEK V-33/E-33 - Суміш двокомпонентна для еластичної гідроізоляції в 2 шари, що заходить з підлоги на 300 мм
 - Гідроізоляція: KNAUF Flachendicht у 2 шари
 - KNAUF ГСП-Н2 - Гіпсова будівельна плита вологостійка (KNAUF, тип Н2), 2 шари
 - Каркас облицювання С626 з заповненням мінеральною ватою 50 мм, загалом 100 мм
 - Існуюча цегляна перегородка

- Плитка для стін (PEI 2; W2; G; P)
 - KNAUF FLEX - Клей для плитки еластичний КНАУФ-Флекс
 - SILTEK V-33/E-33 - Суміш двокомпонентна для еластичної гідроізоляції в 2 шари, що заходить з підлоги на 300 мм
 - Гідроізоляція: KNAUF Flachendicht у 2 шари
 - KNAUF ГСП-Н2 - Гіпсова будівельна плита вологостійка (KNAUF, тип Н2), 2 шари
 - Каркас облицювання С626 з заповненням мінеральною ватою 50 мм, загалом 100 мм
 - Існуюча цегляна перегородка

- 1 - Існуюча піщана основа
- 2 - Існуюче жорстка бетонна основа, армована
- 3 - **Існуюча гідроізоляція обклеювальна:** два шари Техноласту ЕПП по бітумному праймеру
- 3* - **Нова гідроізоляція обклеювальна:** два шари Техноласту ЕПП по бітумному праймеру
- 4 - **Термоплити LOGICPIR Підлоги з двостороннім облицюванням з алюмоламінату ЛБ=0,023 Вт/(м*К)**
- 5 - Стяжка високоміцна (35 МПа), з системою "Тепла підлога", типу SILTEK F-35
- 6 - Гідроізоляція обмазувальна полімерцементна в 2 шари, типу SILTEK V-33/E-33
- 7 - Клей для плитки високоеластичний, типу SILTEK T-81
- 8 - Плитка керамічна для підлоги (PEI 4; W1; R13; G; U)
- 9 - Лінійний трап, типу CeraLine Nano F Duo 1600 mm, DN 50
- 10 - Герметик, типу SILTEK АКРИЛОВИЙ Герметик
- 11 - Гідроізоляційна стрічка
- 12 - Демпферна стрічка 150x8 мм
- 13 - Існуюча цегляна перегородка 120 мм
- 14 - Нові **KNAUF Облицювання С626 125 мм** - на самостійному каркасі, 2 шари гкл

1 * - Нова обклеювальна гідроізоляція влаштовується у разі неможливості збереження існуючої.
 2 Систему "Теплої підлоги" виконувати електричною, типу Nexans

Змін. інв. №
Підпис і дата
Інв. № ор.

					PUSH-KRT9-RP-AR2		
AR2 зм.3	02	зам.	16	01.12.2023			
AR2 зм.2	01	нов.	11;12;15	23.11.2023			
Випуск	Ред.	Арк.	Ділянки змін	Дата			
ГАП				07.2023			
					Корти для бадмінтону		
					Стадія	Аркуш	Аркушів
					РП	17	
Розробив				07.2023			
Перевірив				07.2023			
Н. контр.				07.2023			