

Стоматологічний кабінет  
Вентиляція та кондиціонування повітря  
2512-0В

## ОСНОВНІ ПОКАЗНИКИ ПО РОБОЧИХ КРЕСЛЕННЯХ МАРКИ ОВ

Найменування будівлі (споруди), приміщення	Об'єм м <sup>3</sup>	Період року при t <sub>зовн</sub> , °C	Витрати тепла, Вт				Витрати холоду, Вт	Встановлена електр. потужність, кВт
			на опалення	на вентиляцію	на теплові завіси	загальні		
Стоматологічний кабінет	-	холодний -22	*	5100**	-	5100**	-	5,46
		теплий 23,7	-	-	-	-	6000	3,36

\*Існуюча система опалення;

\*\*Джерело теплопостачання-електроенергія;

## ВІДОМІСТЬ ДОКУМЕНТІВ, НА ЯКІ ПОСИЛАЮТЬСЯ ТА ЯКІ ДОДАЮТЬСЯ

Позначення	Найменування	Примітка
	Документи, на які посилаються	
ДБН В.2.5-67:2013	Опалення, вентиляція та кондиціонування	
ДБН В.2.6-31:2016	Теплова ізоляція будівель	
ДСТУ-Н Б В.1.1-27-2010	Будівельна кліматологія	
	Документи, що додаються	
2512-ОВ.С	Специфікація обладнання, виробів та матеріалів	На 2-х аркушах

## РОЗРАХУНКОВІ ПАРАМЕТРИ ЗОВНІШНЬОГО ПОВІТРЯ

Періоди року	Барометричний тиск, гПа	Холодна п'ятиденка забезпеченістю 0,92	Найжаркіша п'ятиденка забезпеченістю 0,99	Опалювальний період	
		T, °C	T, °C	T <sub>сер.</sub> , °C	Тривалість, днів
Теплий	990	-	28,7	-	-
Холодний		-22	-	-1,1	187

## ВІДОМІСТЬ РОБОЧИХ КРЕСЛЕНЬ ОСНОВНОГО КОМПЛЕКТУ ОВ

Арк.	Найменування	Примітка
1	Загальні дані	
2	Вентиляція та кондиціонування. План 1-го поверху	
2	Вентиляція.Схема систем В1,П1,В2	

## ЗАГАЛЬНІ ДАНІ

В даному розділі проекту наведені рішення по вентиляції та кондиціонуванню по реконструкції приміщень громадського призначення вбудованих в житловий будинок з облаштуванням під стоматологічний кабінет.

Проект розроблено згідно з завданням на проектування та діючих державних будівельних норм України.

Розрахункові параметри зовнішнього повітря для проектування систем вентиляції та кондиціонування прийняті на підставі кліматологічних даних м. Києва.

У робочій зоні громадських приміщень, температура і швидкість руху повітря приймається у межах допустимих норм. Параметри зовнішнього повітря приймаються згідно з ДСТУ-Н Б В.1.1-27:2010 для забезпечення нормованих параметрів мікроклімату в приміщеннях. Для систем вентиляції в холодний період року температура зовнішнього повітря приймається, як для самої холодної п'ятиденки забезпеченістю 0,92. Для системи вентиляції в теплий період року температура зовнішнього повітря приймається, як для самої жаркої п'ятиденки забезпеченістю 0,99.

Параметри мікроклімату для вентиляції приміщень приймаються згідно з додатками Д і Е ДБН В.2.5-67:2013, положень ДСТУ Б EN 15251, ГОСТ EN ISO 7730.

Система опалення приміщень-існуюча.

Джерело теплопостачання для припливної вентиляційної установки-електроенергія.

В приміщеннях для забезпечення допустимих метеорологічних умов та чистоти повітря в обслуговуючій та робочій зоні приміщень передбачаються системи вентиляції з механічним спонуканням повітря. Системи вентиляції стоматологічних приміщень є автономні.

Відповідно додатку Д ДБН В.2.2-10-2001, в приміщеннях передбачається нормативний повітрообмін.

Передбачаються окремі системи витяжної вентиляції для стоматологічних приміщень та вбиральні. Вентиляція вбиральні здійснюється через автономний існуючий вентиляційний канал.

Повітроводи систем вентиляції передбачаються класу щільності В, та товщиною відповідно додатку Ц ДБН В.2.5-67:2013.

Викид повітря від витяжних систем вентиляції здійснюється на висоті 1,0м від покрівлі будинку.

Ділянки витяжних каналів, що прокладаються над покрівлю, а також поблизу охолоджуваної поверхні зовнішніх стін, передбачаються з тепловою ізоляцією, що виключає випадання конденсату при відносній вологості витяжного повітря до 70%.

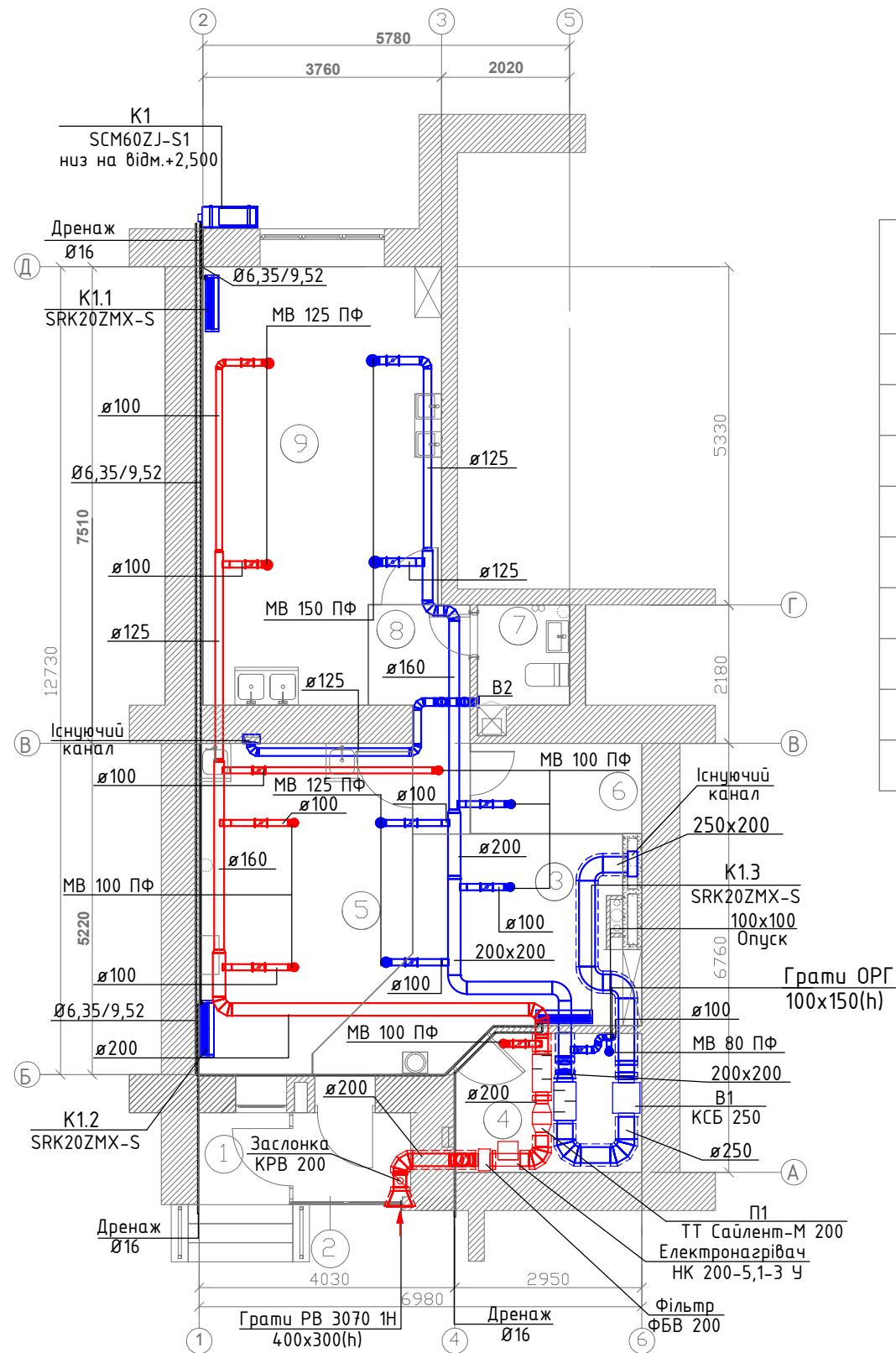
Для підтримання комфортних умов внутрішнього повітря в приміщеннях терапевтичного кабінету, ресепшн, кабінету стоматолога-хірурга встановлюється спліт-система кондиціонування повітря Mitsubishi heavy. Внутрішні блоки кондиціонерів-настінного типу.

В системах вентиляції встановлюється наступне обладнання:

- витяжний побутовий вентилятор, фірми "Вентс";
- вентиляційні ґрати та дифузори, фірми "Вентс";
- шумоізолювані вентилятори, фірми "Вентс";

2512-ОВ					
Реконструкція приміщень громадського призначення вбудованих в житловий будинок з облаштуванням під стоматологічний кабінет за адресою: м. Київ, вул. Комбінатна, буд.№25-А (приміщення 1-го поверху загальною площею 71 кв. м.)					
Зм.	Кільк.	Арх.	№ док.	Підпис	Дата
ГАП		Кострицька			01.2018
Стоматологічний кабінет				Стадія	Аркуш
				РП	1
				Аркушів	3
Розробив	Нікітина			01.2018	
Загальні дані				ТОВ "Альфа-проект"	

# План 1-го поверху



## Експлікація 1-го поверху:

№	Найменування	Площа м.кв.	Примітки
1.	Ганок	2,05	(коэф. 0,5 = 1,02)
2.	Тамбур	2,6	
3.	Ресепшн	12,61	
4.	Рентген кабінет	6,25	
5.	Каб. стоматолог-хірург	15,77	
6.	Кімната персоналу	3,85	
7.	Туалет	2,51	
8.	Коридор	4,35	
9.	Терапевтичний кабінет	24,14	

Загальна площа приміщень: 73,1 м<sup>2</sup>

### Примітка:

в приміщенні рентгену повітря подається в верхню зону і видаляється з верхньої зони приміщення. Видалення повітря здійснюється з двох зон: 40% - з верхньої зони та 60% з нижньої зони. Повітроводи в приміщенні рентген кабінету тепло та звукоізолювати з метою запобігання виникнення конденсату на припливному повітрозбірному повітроводі та витяжному В1 з метою шумоізоляції. Ізоляція KLIMAFIX, товщиною 20мм для витяжної системи, товщиною 50мм для припливної системи.

2512-0B					
Реконструкція приміщень громадського призначення вбудованих в житловий будинок з облаштуванням під стоматологічний кабінет за адресою: м. Київ, вул. Комінатна, буд.№25-А (приміщення 1-го поверху загальною площею 71 кв. м.)					
Зм.	Кільк.	Арк.	№ док.	Підпис	Дата
ГАП		Кострицька			01.2018
Розробив		Нікітина			01.2018
Стоматологічний кабінет				Стадія	Аркцш
				РП	2
Вентиляція та кондиціонування. План 1-го поверху				ТОВ "Альфа-проект+"	

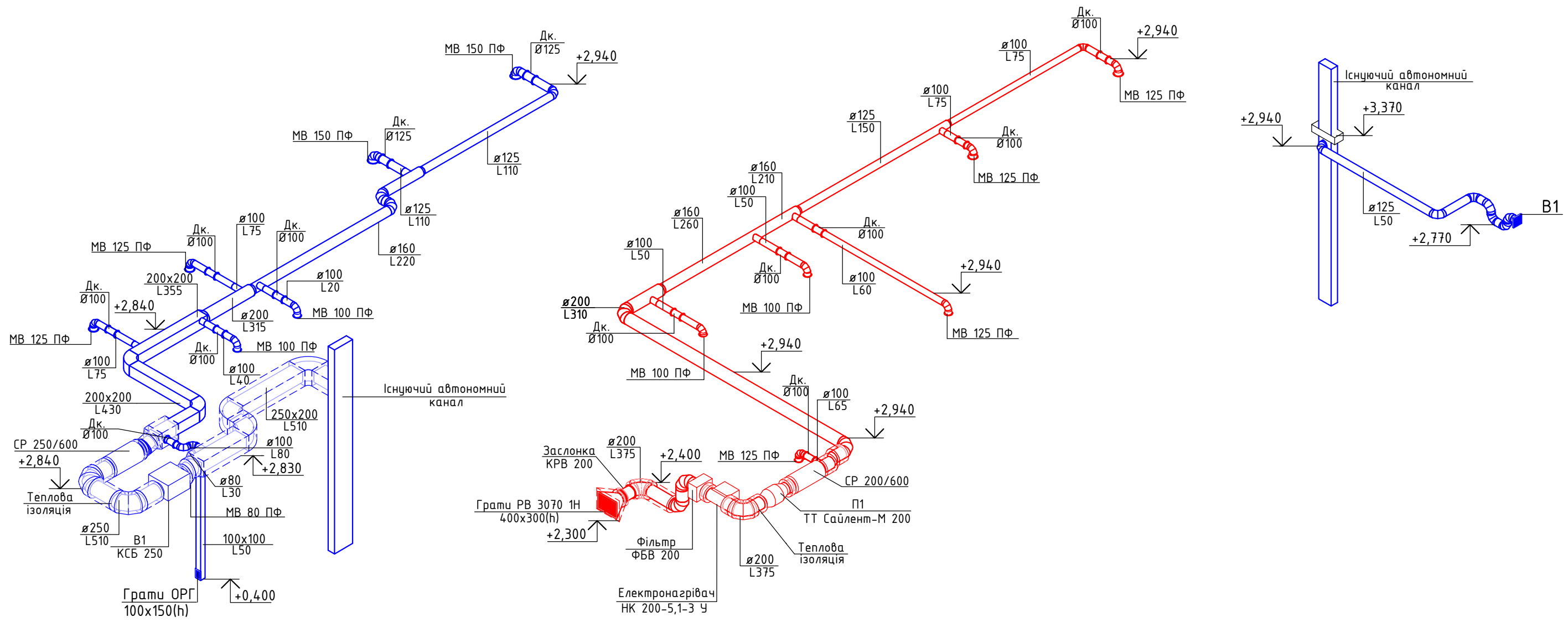
Погоджено:

Зам. інв. №  
Підпис і дата  
Інв. № об.

B1

П1

B2



Погоджено:			
Зам. інв. №			
Підпис і дата			
Інв. № об.			

						<b>2512-0B</b>			
						Реконструкція приміщень громадського призначення вбудованих в житловий будинок з облаштуванням під стоматологічний кабінет за адресою: м. Київ, вул. Комбінатна, буд.№25-А (приміщення 1-го поверху загальною площею 71 кв. м.)			
Зм.	Кільк.	Арк.	№ док.	Підпис	Дата	Стоматологічний кабінет	Стадія	Аркцш	Аркців
ГАП			Кострицька		01.2018		РП	3	
Розробив			Нікітина		01.2018	Вентиляція. Схема систем В1,П1,В2	ТОВ "Альфа-проект+" Формат: А3А		

Позиція	Тип, марка позначення документа, опитувального листа	Код обладнання, виробу, матеріалу	Завод - виготовлювач	Одиниця вимірювання	Кількість	Маса одиниці, кг	Примітка
1	2	3	4	5	6	7	8
<b>Вентиляція та кондиціонування</b>							
B1	Шумоізований вентилятор Вентс КСБ 250		Фірма "Вентс"	шт	1		
B2	Осьовий вентилятор ВЕНТС 125 Квайт, Ny=17Вт, U=230В		Фірма "Вентс"	шт	1		
П1	Шумоізований вентилятор Вентс ТТ Сайлент-М 200		Фірма "Вентс"	шт	1		
	Електронагрівач Вентс НК 200-5,1-3 Ч		Фірма "Вентс"	шт	1		
	Фільтр Вентс ФБВ 200		Фірма "Вентс"	шт	1		
	Шумоглушник СР250/600		Фірма "Вентс"	шт	1		
	Шумоглушник СР200/600		Фірма "Вентс"	шт	1		
	Повітряна заслонка КРВ 200 приводом		Фірма "Вентс"	шт	1		
	Приточно-витяжний дифузор МВ Ø80 ПФ		Фірма "Вентс"	шт	1		
	Приточно-витяжний дифузор МВ Ø100 ПФ		Фірма "Вентс"	шт	4		
	Приточно-витяжний дифузор МВ Ø125 ПФ		Фірма "Вентс"	шт	6		
	Приточно-витяжний дифузор МВ Ø150 ПФ		Фірма "Вентс"	шт	2		
	Грати зовнішні повітрязабірні РВ 3070 1Н 400x300(н)		СПД "Григоренко"	шт	1		
	Вентиляційні грати ОРГ 100x150(н)		Фірма "Вентс"	шт	1		
	Дросель клапан ДК Ø100		СПД "Григоренко"	шт	11		
	Дросель клапан ДК Ø125		СПД "Григоренко"	шт	2		
	Повітровод з оцинкованої сталі δ=0,5мм Ø80			м	1,0		
	Повітровод з оцинкованої сталі δ=0,5мм Ø100			м	17,0		
	Повітровод з оцинкованої сталі δ=0,5мм Ø125			м	10,0		
	Повітровод з оцинкованої сталі δ=0,5мм Ø160			м	7,5		
	Повітровод з оцинкованої сталі δ=0,5мм Ø200			м	10,0		
	Повітровод з оцинкованої сталі δ=0,6мм Ø250			м	4,0		

Інв. № орг. Підпис і дата Зам. інв. №

						<b>2512-ОВ.С</b>		
						Реконструкція приміщень громадського призначення вбудованих в житловий будинок з облаштуванням під стоматологічний кабінет за адресою: м. Київ, вул. Комбінатна, буд.№25-А (приміщення 1-го поверху загальною площею 71 кв. м.)		
Зм.	Кільк.	Арх.	№ док.	Підпис	Дата			
ГАП		Кострицька			01.2018	<b>Стоматологічний кабінет</b>		
Розробив		Нікітина			01.2018			
						Стадія	Аркуш	Аркушів
						РП	1	2
						<b>ТОВ "Альфа-проект+"</b>		
						<b>Специфікація обладнання виробів та матеріалів</b>		

Позиція	Тип, марка позначення документа, опитувального листа	Код обладнання, виробу, матеріалу	Завод - виготовлювач	Одиниця вимірювання	Кількість	Маса одиниці, кг	Примітка
1	2	3	4	5	6	7	8
	Повітровод з оцинкованої сталі $\delta=0,5\text{мм}$ 100x100			м	3,0		
	Повітровод з оцинкованої сталі $\delta=0,5\text{мм}$ 200x200			м	4,5		
	Повітровод з оцинкованої сталі $\delta=0,5\text{мм}$ 250x200			м	3,5		
K1	Зовнішній блок мульти спліт системи Mitsubishi Heavy SCM60ZJ-S1 Nu=3,0кВт		"Mitsubishi Heavy"	шт	1		
K1.1, K1.2, K1.3	Внутрішній блок настінного типу SRK20ZMX-S		"Mitsubishi Heavy"	шт	3		
	Дренажна гнучка труба $\varnothing 16$			м	8,0		
	Мідна труба з термоізолятором $\varnothing 6,35$			м	34,0		
	Мідна труба з термоізолятором $\varnothing 9,52$			м	34,0		
<b>Матеріали</b>							
	Теплова ізоляція KLIMAFIX, товщиною 20мм			м <sup>2</sup>	6,0		
	Теплова ізоляція KLIMAFIX, товщиною 50мм			м <sup>2</sup>	2,5		


Інв. № орг.	Підпис і дата	Зам. інв. №