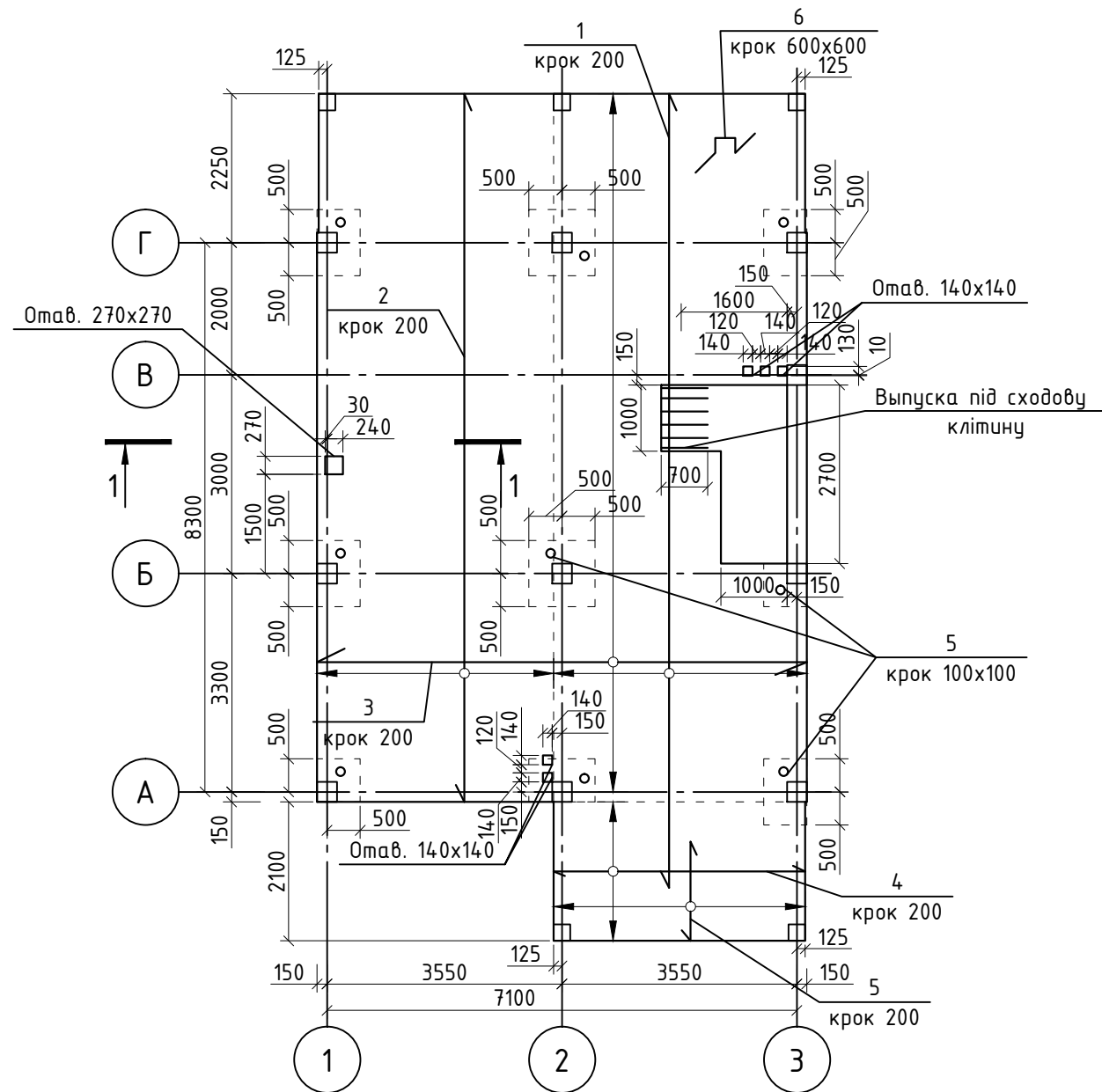
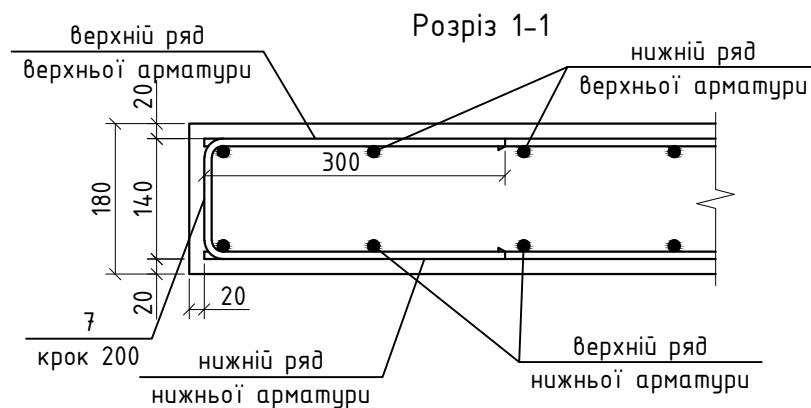


### Специфікація до схеми розміщення плити перекриття Пм-1 на відм:+2.900



Відомість деталей

Поз.	Ескіз
6	
7	
8	



Марка, поз.	Позначення	Найменування	Кіл.	Маса од., кг	Примітки
Плита Пм-1					
Деталі					
1		10 А500С ДСТУ 3760-98 L=12000	40	7.40	
2		10 А500С ДСТУ 3760-98 L=10700	36	6.60	
3		10 А500С ДСТУ 3760-98 L=7400	108	4.56	
4		10 А500С ДСТУ 3760-98 L=3800	22	2.34	
5		10 А500С ДСТУ 3760-98 L=1500	40	0.92	
6		10 А500С ДСТУ 3760-98 L=840	210	0.52	
7		10 А500С ДСТУ 3760-98 L=740	200	0.46	
8		10 А500С ДСТУ 3760-98 L=290	475	0.18	
Матеріали					
Бетон кл. В 30					15,00 м <sup>3</sup>

- Будівельно-монтажні роботи по армуванню і бетонуванню плит переkritтя, балок та стін виконувати згідно з проектом виробництва робіт (ПВР), розробленими на основі деного проекту з дотриманням вимог СНиП 3.03.01-87 "Несучие и ограждающие конструкции", СНиП 2.03.01-84 "Бетонные и железобетонные конструкции", ДБНВ.....2008 "Будинки і споруди. Проектування висотних будинків житлово-громадського призначення" та СНиП III-4-80\* "Техника безопасности в строительстве".
- Поверхні робочих швів (РШВ) виконувати шорховатими (бетон не загладжувати). Перед виконанням плити переkritтя поверхні контакту зачистити, посікти та промити водою.
- Беззварні з'єднання арматурних стержнів по ДСТУ 3760-98 слід виконувати: стикові - в перепуск, згідно "Рекомендацій по використанню арматурного проката по ДСТУ 3760-98 при проектуванні і виготовленні железобетонних конструкций без предварительного напряжения арматури"; хрестоподібні - віязаною відпаленою проволкою круглого перерізу 6-ї групи для армування залізобетонних конструкций по ГОСТ 2333-80\* "Проволка стальная. Типы".
- Фіксатор укласти з кроком 600x600
- У місцях стиків подовжньої арматури внахлестку повинна бути встановлена додаткова віязана розподільна арматура, загальною площею перетин не менше площі перетину стикуючого подовжнього стержня.
- Марка сталі для арматури класу А500С - 25Г2С.
- В межах отворів верхню та нижню арматуру розрізати по місцю та загнути в тіло плити.

						1-2018-К3			
Зм.	Кільк.	Арк.	№ док.	Підпис	Дата	А	А	А	
						А	А	А	
						Індивідуальний житловий будинок	Стадія	Аркуш	Аркушів
							РП	10	
ГАП	Скиба В.					Схема розміщення нижньої та верхньої арматури плити переkritтя Пм-1 на відм:+2.900			
Перевірив	Харківський								
Розробив	Харківський								

Погоджено

Зам. інв. №

Підп. і дата

Інв. № подл.