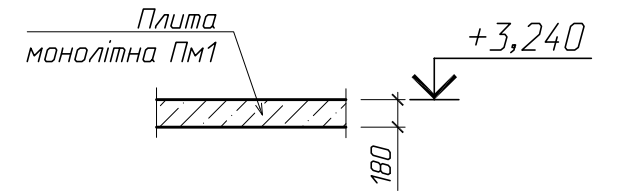
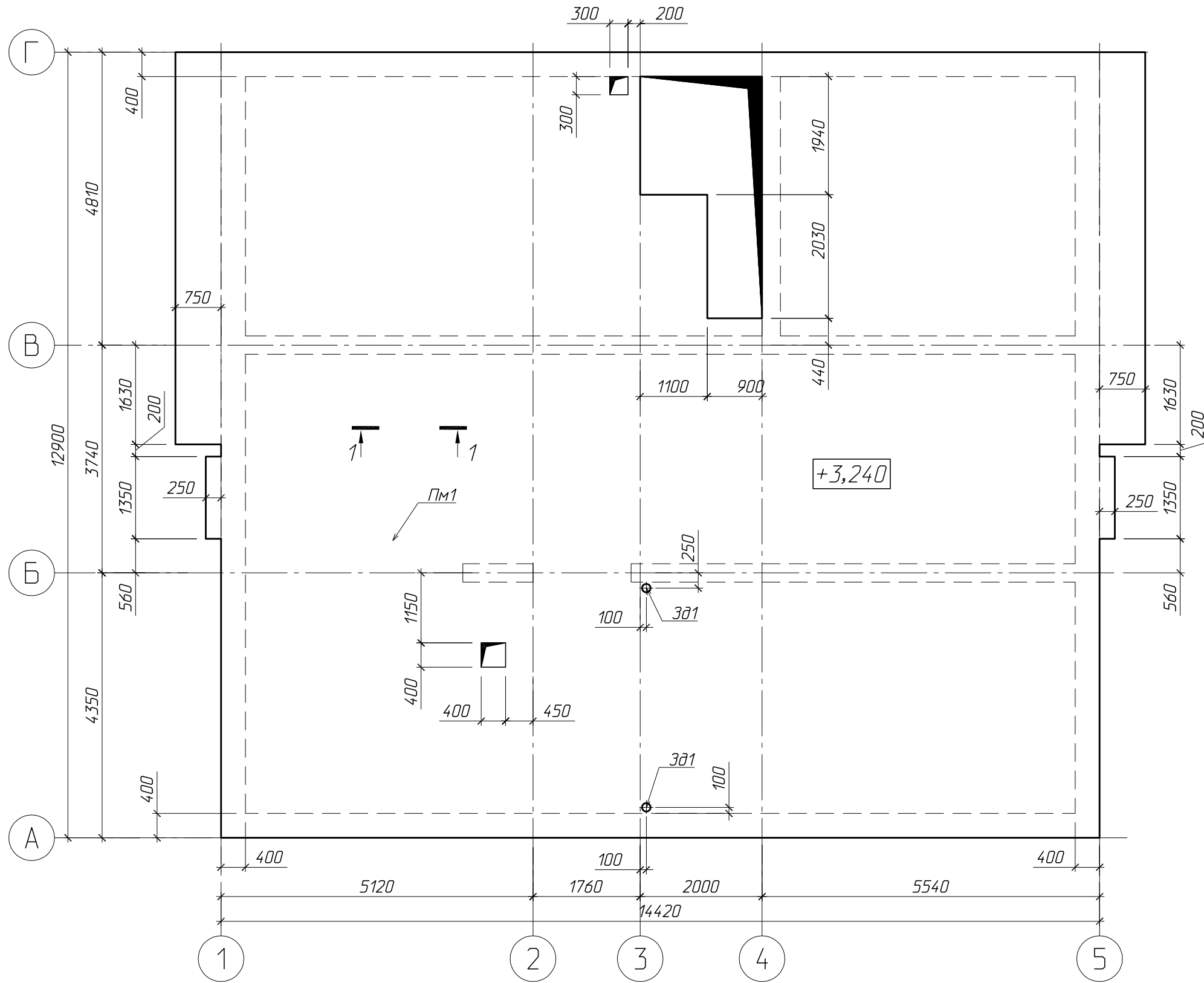


Плита монолітна Пм1 на відм.+3,240

Опалубка

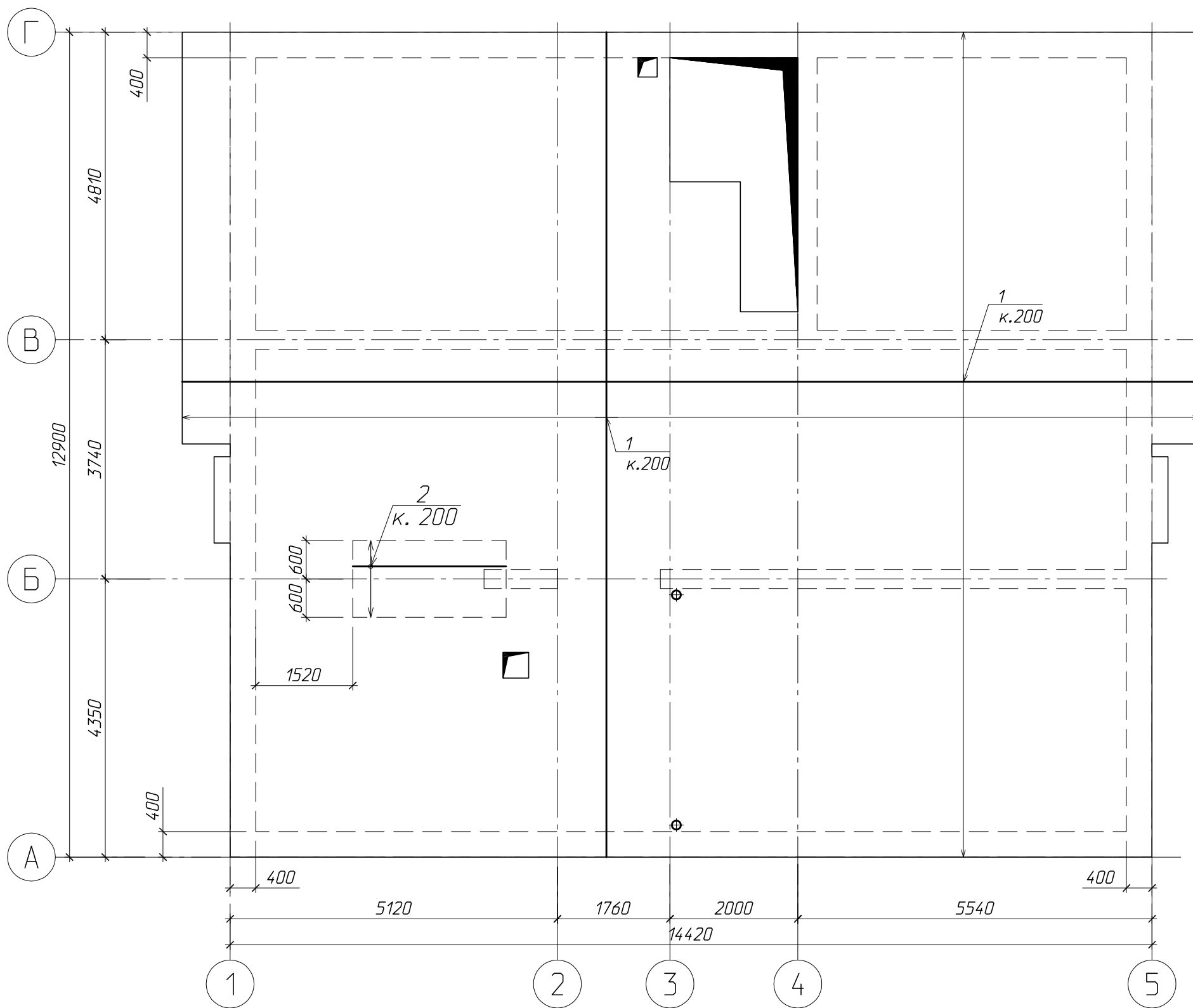


1. Загальні вказівки див. арк. 1.
2. Армування Пм1 див. на арк.3-6.
3. Закладні деталі враховані в специфікації на арк.6.

Інв. N оригіні.	Підпис та дата	Зам. інв. N
-----------------	----------------	-------------

Змін.	Кіл.діл.	Арк.	№ док.	Підпис	Дата	Стадія	Аркуш	Аркушів
Гол. констр.	Курочкін			КРБ	09.18	Р	2	
Розробив								
Перевірів								
Н. контр.								
Плита монолітна Пм1. Опалубка							ФОР Курочкін Р.В. Серт. АР №000594	

Плита монолітна Пм1
Схема розташування нижньої арматури

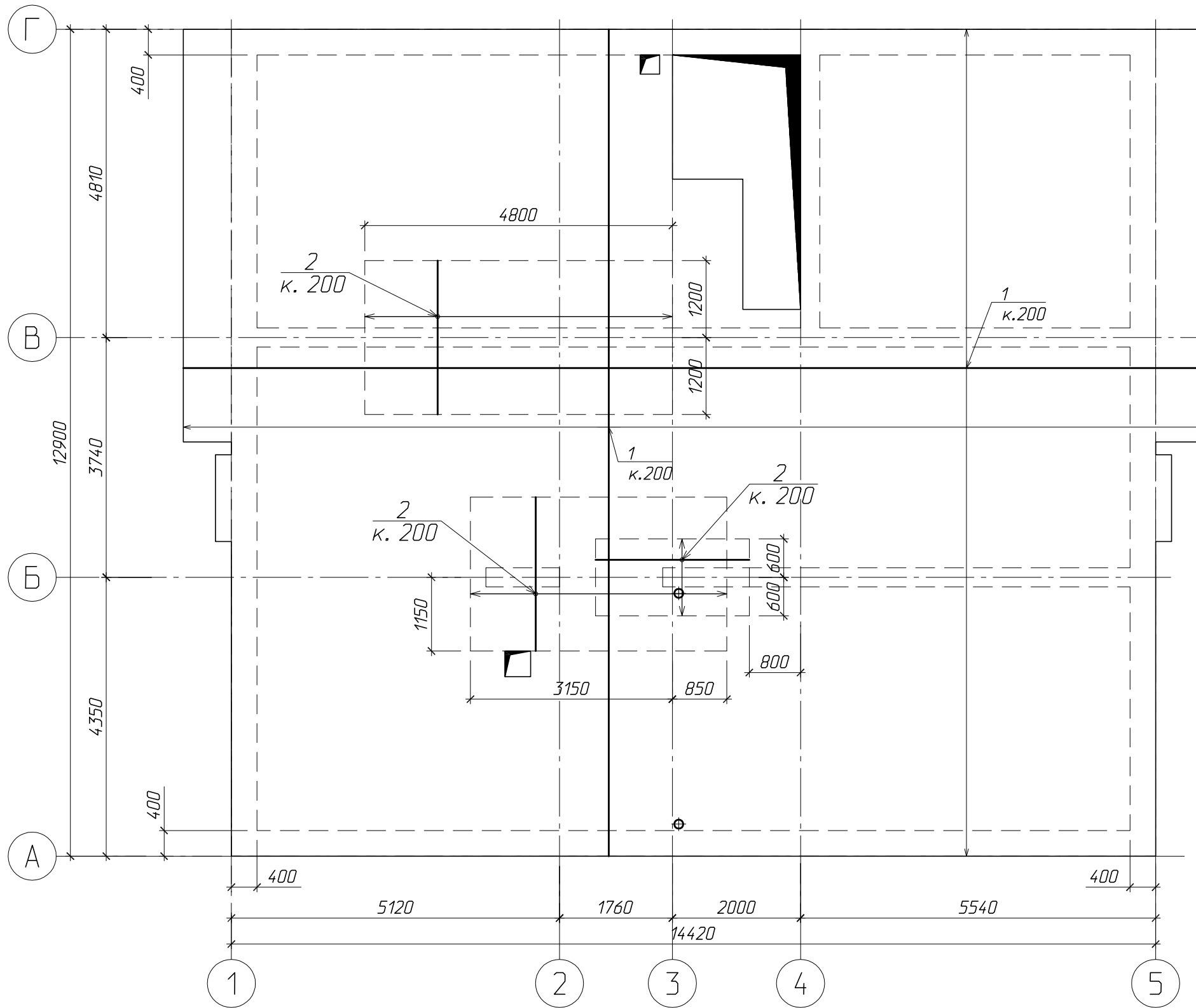


1. Загальні вказівки див. арк. 1.
2. Опалудку Пм1 див. на арк.2.
3. Повздожне нарощування арматурних стрижнів виконувати перепуском $\phi 10 - 550$ мм, але не більше половини стрижнів в одному перерізі.
4. Специфікацію та відомість витрат сталі див. на арк.6.
5. Захисний шар арматури 20 мм.

Змін.	Кіл.діл.	Арк.	№ док.	Підпис	Дата			
Гол. констр.	Курочкін			<i>KPS</i>	09.18	Стадія	Аркуш	Аркушів
Розробив						Р	3	
Перевірів								
Н. контр.								
Плита монолітна Пм1. Схема розташування нижньої арматури						ФОП Курочкін Р.В. Серт. АР №000594		

Інв. N оригін.	Підпис та дата	Зам. інв. N

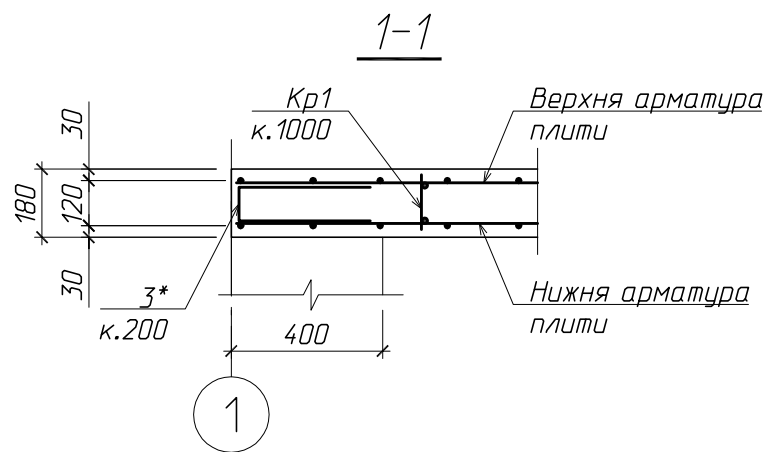
Плита монолітна Пм1
Схема розташування верхньої арматури



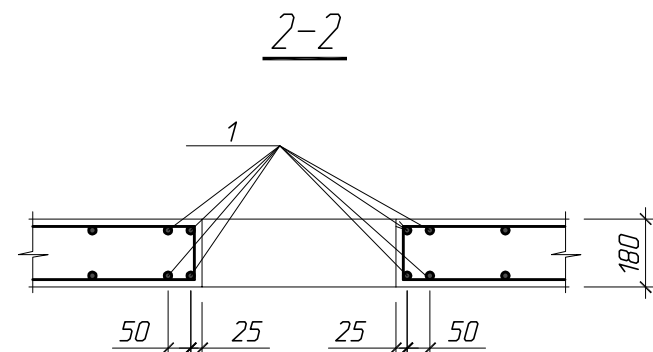
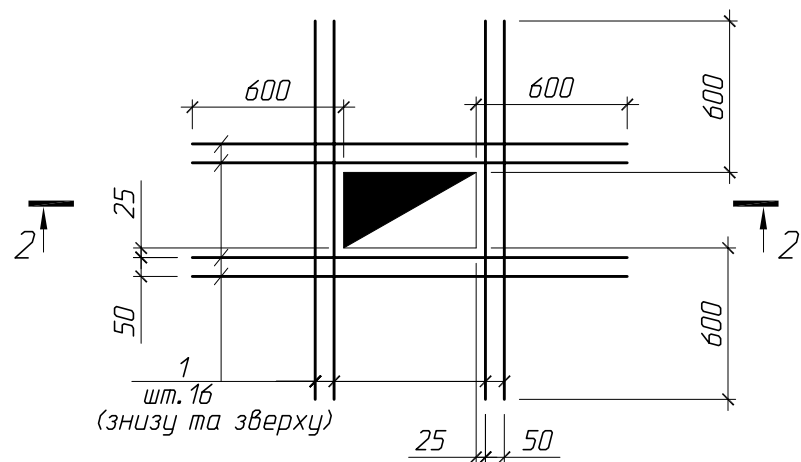
1. Загальні вказівки див. арк. 1.
2. Опалудку Пм1 див. на арк.2.
3. Повздожне нарощування арматурних стрижнів виконувати перепуском $\phi 10 - 550$ мм, але не більше половини стрижнів в одному перерізі.
4. Специфікацію та відомість витрат сталі див. на арк.6.
5. Захисний шар арматури 20 мм.

Інв. N оригін.	Підпис та дата	Зам. інв. N

Змін.	Кіл.діл.	Арк.	№ док.	Підпис	Дата	Стадія	Аркуш	Аркушів	
Гол. констр.	Курочкін			КРБ	09.18	Р	4		
Розробив									
Перевірів									
Н. конпр.									
Плита монолітна Пм1. Схема розташування верхньої арматури							ФОР Курочкін Р.В. Серт. АР №000594		



Деталь обрамлення отворів більш 200мм



Відомість деталей

Поз.	Ескіз
3	

Специфікація плити монолітної ПМ1

Поз.	Позначення	Найменування	Кільк.	Маса од., кг	Примітка
<u>Складальні одиниці</u>					
ЗД1	арк.7	Закладна деталь ЗД1	2	2.82	5.63
Кр1	арк.7	Каркас Кр1, п.м.	192	1.60	307.20
<u>Деталі</u>					
1**	ДСТУ 3760:2006	∅10A500C, l= 4033 м.п.		0.62	2486.82
2	ДСТУ 3760:2006	∅10A500C l=2400	60	1.48	88.80
3*	ДСТУ 3760:2006	∅8A500C l=1090	353	0.44	155.32
4**	ДСТУ 3760:2006	∅12A500C, l= 50 м.п.		0.89	44.40
<u>Матеріали</u>					
		Бетон кл. С20/25	34.30		м3

Поз.* – див. відомість деталей

Поз.** – довжина дана з урахуванням перепусків

Відомість витрат сталі на елемент, кг

Марка елемента	Вироби арматурні				Всього	Вироби закладні				Всього	Загальні витрати
	Арматура класу					Арматура класу	Прокат марки				
	A500C					A240C	С245				
	ДСТУ 3760:2006					ДСТУ 3760:2006	ГОСТ 10704-91				
	∅8	∅10	∅12	Всього	∅8	Всього	тр.140x4	Всього			
ПМ1	155	2882.82	44.40	2927.21	2927.21	0.80	0.80	4.83	4.83	5.63	2932.85

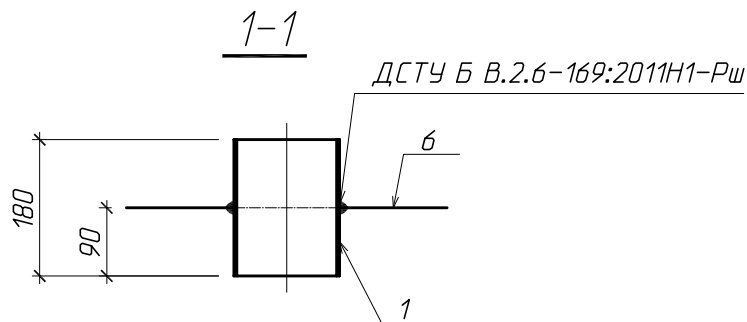
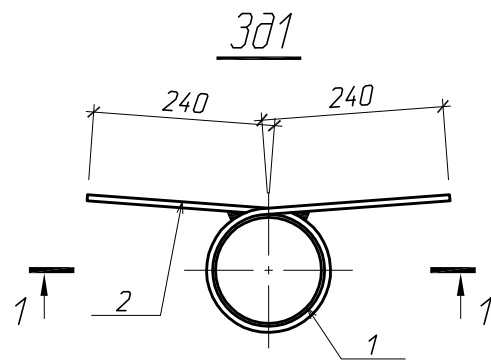
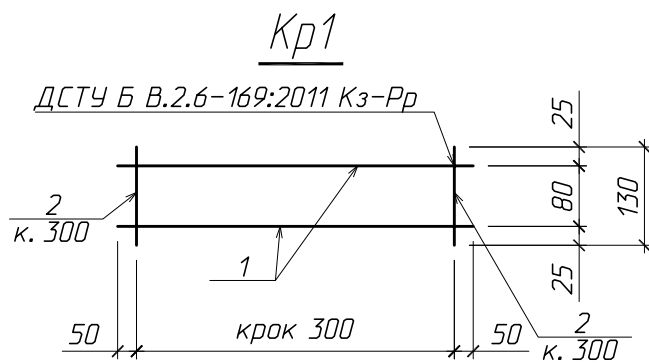
1. Загальні вказівки див. арк. 1.

2. Опалубку ПМ1 див. на арк.2.

3. Даний аркуш розглядати разом з арк. 3, 4, 5.

Інв. N оригін.	Підпис та дата	Зам. інв. N
----------------	----------------	-------------

Змін.	Кіл.діл.	Арк.	№ док.	Підпис	Дата
Гол. констр.	Курочкін			<i>КРБ</i>	09.18
Розробив					
Перевірів					
Н. контр.					
Плита монолітна ПМ1. Специфікація та відомість витрат сталі. Перерізу					
			Стадія	Аркуш	Аркушів
			Р	6	
ФОП Курочкін Р.В. Серт. АР №000594					



Специфікація

Поз.	Позначення	Найменування	Кільк.	Маса од., кг	Примітка
		<u>Каркас плоский Кр1 (1м.п.)</u>		1.60	
		<u>Деталі</u>			
1	ДСТУ 3760:2006	∅10А500С l=1000	2	0.62	1.24
2	ДСТУ 3760:2006	∅10А500С l=130	4	0.09	0.36
		<u>Закладна деталь Зд1</u>		2.82	
		<u>Деталі</u>			
1	ГОСТ 10704-91	Тр. 140x4, l=180	1	2.42	2.42
2	ДСТУ 3760:2006	∅8А240С l=1000	1	0.40	0.40

- Загальні вказівки див.арк.1.
- Арматурні стрижні приварити до труб закладних деталей.
- Зварювання виконувати електродами типу Е42.

Інв. Н оригін.	Підпис та дата	Зам. інв. Н									
			Змін.	Кіл.діл.	Арк.	№ док.	Підпис	Дата			
			Гол. констр.	Курочкін			<i>RPB</i>	09.18	Стадія	Аркуш	Аркушів
			Розробив						Р	7	
			Перевірів								
			Н. контр.								
			Каркас Кр1, закладна деталь Зд1						ФОП Курочкін Р.В. Серт. АР №000594		