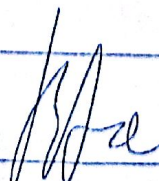


РАБОЧАЯ ДОКУМЕНТАЦИЯ
ИНДИВИДУАЛЬНЫЙ ЖИЛОЙ ДОМ
ПРОЕКТ 78А



Застройщик: _____

Адрес застройки: _____



Автор проекта архитектор Тарасов В.А. ©

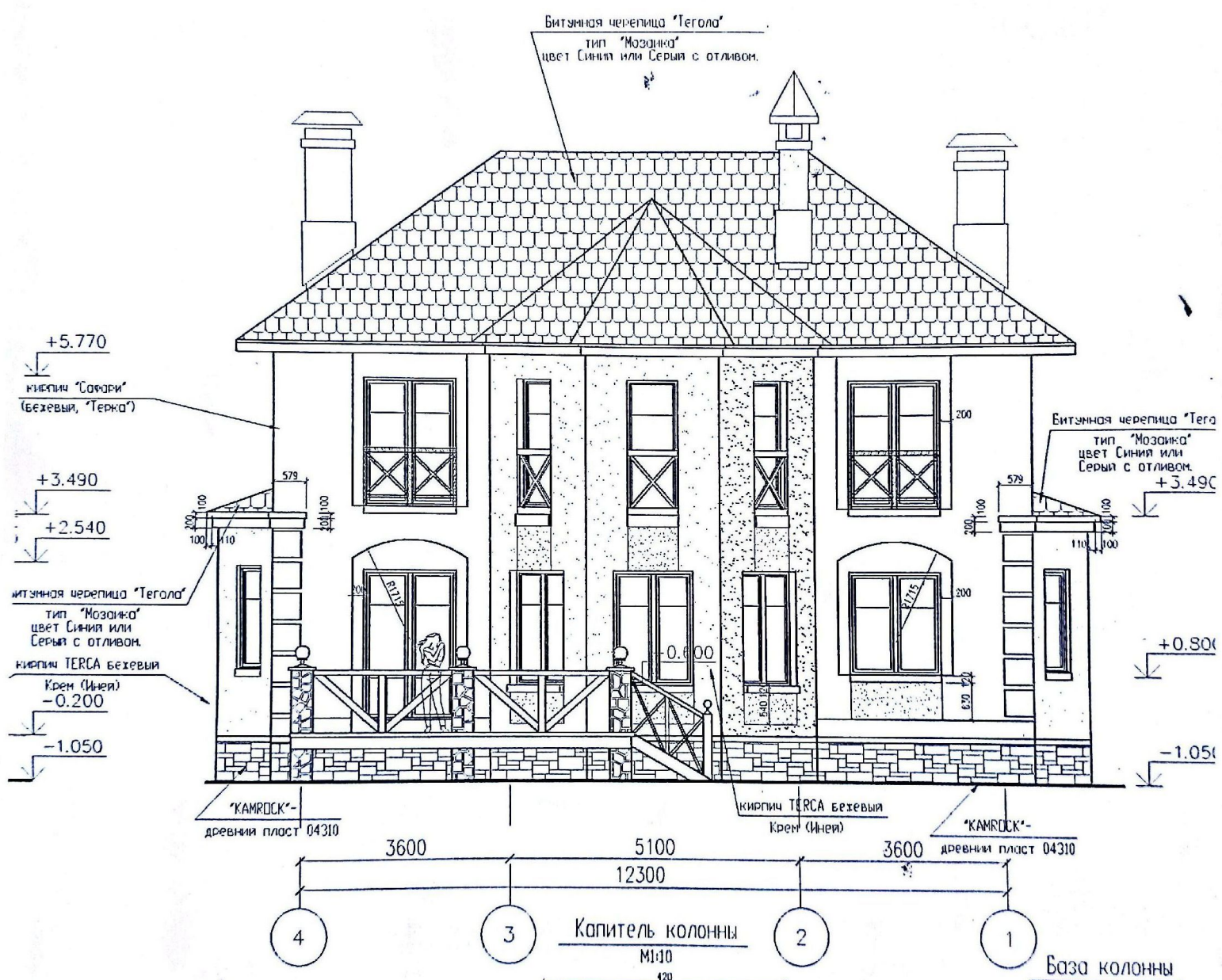
САНКТ-ПЕТЕРБУРГ

2009

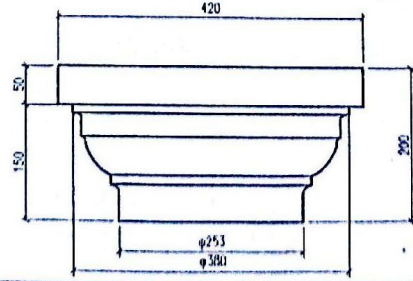
АРХИТЕКТОР Т

3

✓



в бежевый цвет.
фрагментов



в бежевый цвет.

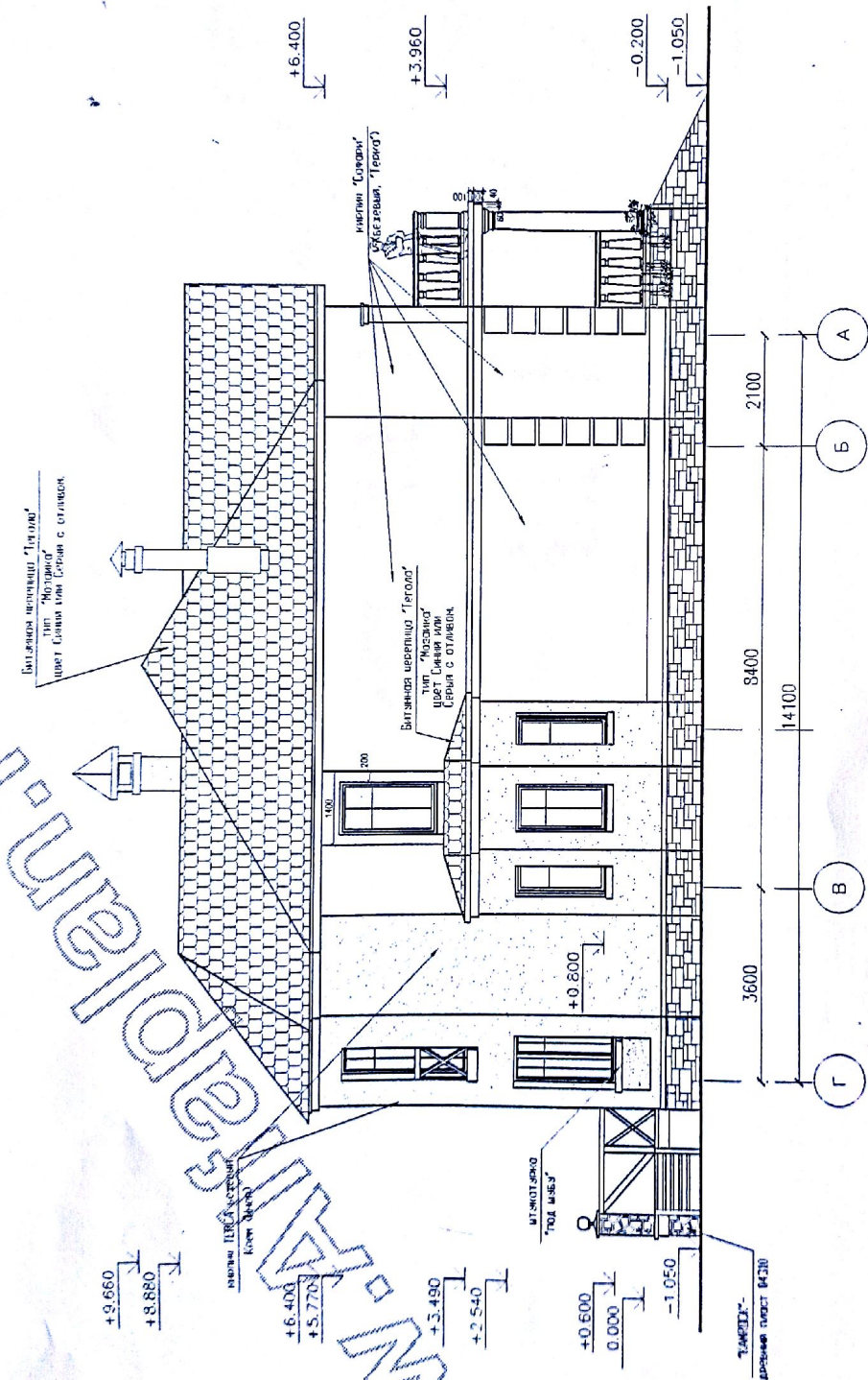
Изм. N уч.	Лист	N док.	Подп.	Дата
Нач.отд.				
Провер.	Королев			

ПРОЕ

ИНДИВИДУАЛЬНЫЙ ЖИЛОЙ ДОМ

Лист 10

www.warshavlans.ru



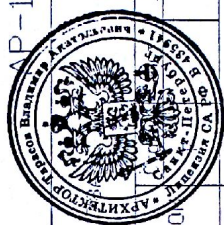
АР-12

ПРОЕКТ

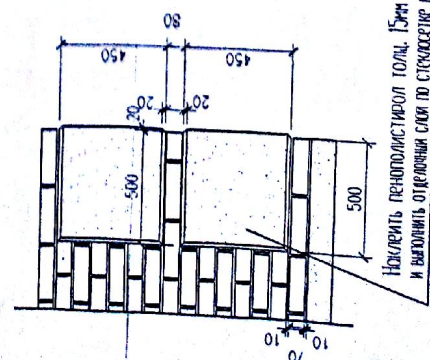
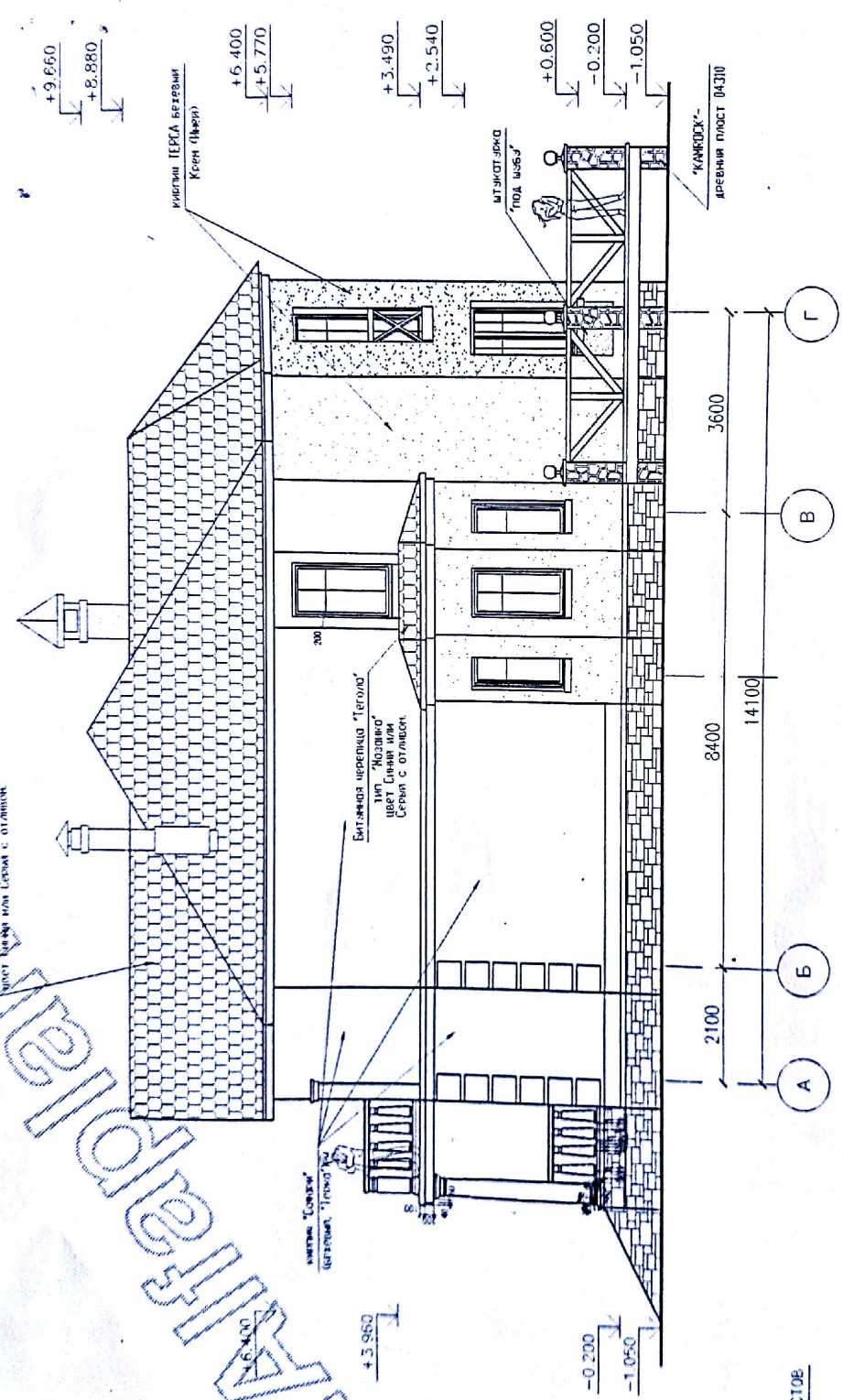
ИНДИВИДУАЛЬНЫЙ ЖИЛИЙ ДОМ

Фасад по осям :Г" и "А"

Изм. №	Эл.	Лист	№ док.	Подп.	Дата
Проект		Королев			
Разработ.		Гарасов			
Исполнил		Тарасов			
Инженер					

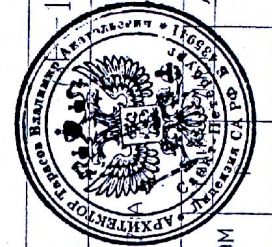


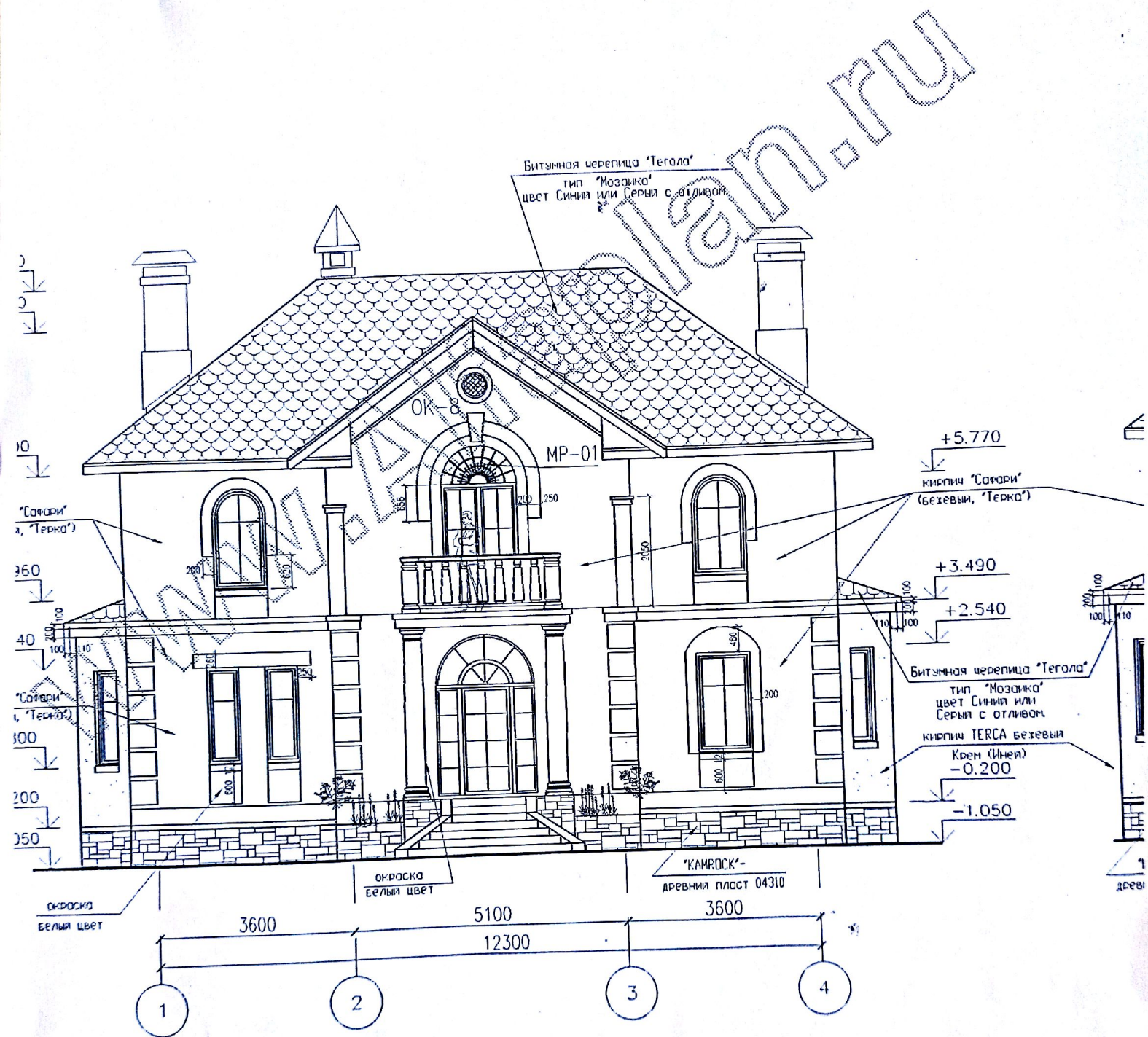
www.Altargal.ru



Деталь устроїство вїстрів

Изн. И эч	Лист	И док.	Подп.	Дата											
Провер.	Резерв.	Королев	Горисов												
ПРОЕКТ															
ИНДИВИДУАЛЬНЫЙ ЖИЛОЙ ДОМ															
Листов															





Примечания:

1. Цоколь облицовывается камнем серо-зеленого цвета прямоугольной формы Камрок "Древний пласт" 04310,
2. Отделка фасадов кирпичем "TERCA" красный Св.Джонс' толщ. 120мм, участки выделенных фрагментов фасада оштукатуриваются с покраской в светло-бежевый цвет или оштукатуриваются под шубу.
 Эркеры на заднем и боковом фасадах могут быть выполнены в двух вариантах:
 а) облицовка кирпичем "TERCA" "Крем (Иней)" гладкий толщ. 120мм.
 б) облицовка кирпичем обыкновенным пустотным с последующей штукатуркой и окраской в бежевый цвет.
3. Углы здания в указанных местах отделываются рустами.
4. Кровля - битумная черепица "Тегола" Мозаика цвет синий или серый с отливом.
5. Деревянные элементы фасадов окрашиваются краской "Пинотекс" в коричневый цвет.
6. Окончательный выбор цвета отделочных материалов выполняется Заказчиком в ходе строительных работ.
7. Деталь устройства рустов см. лист АР-11.

Изм
 Нац.
 Про
 Раз
 Иск
 Ник