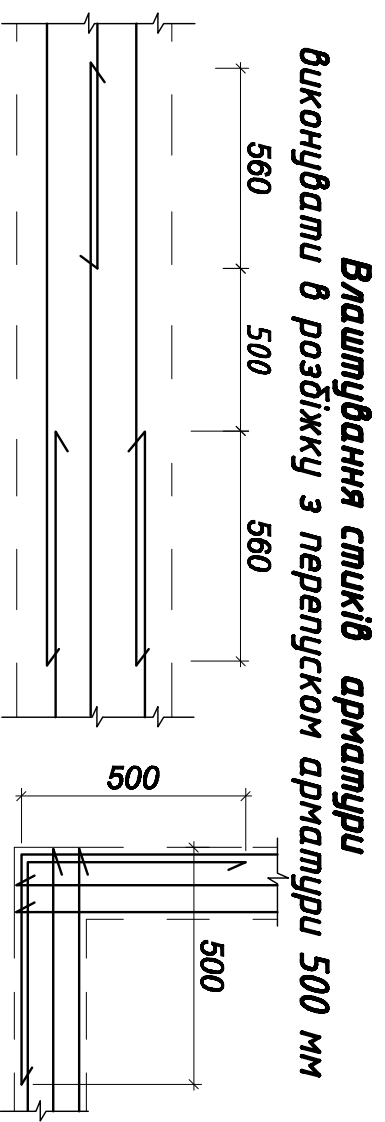
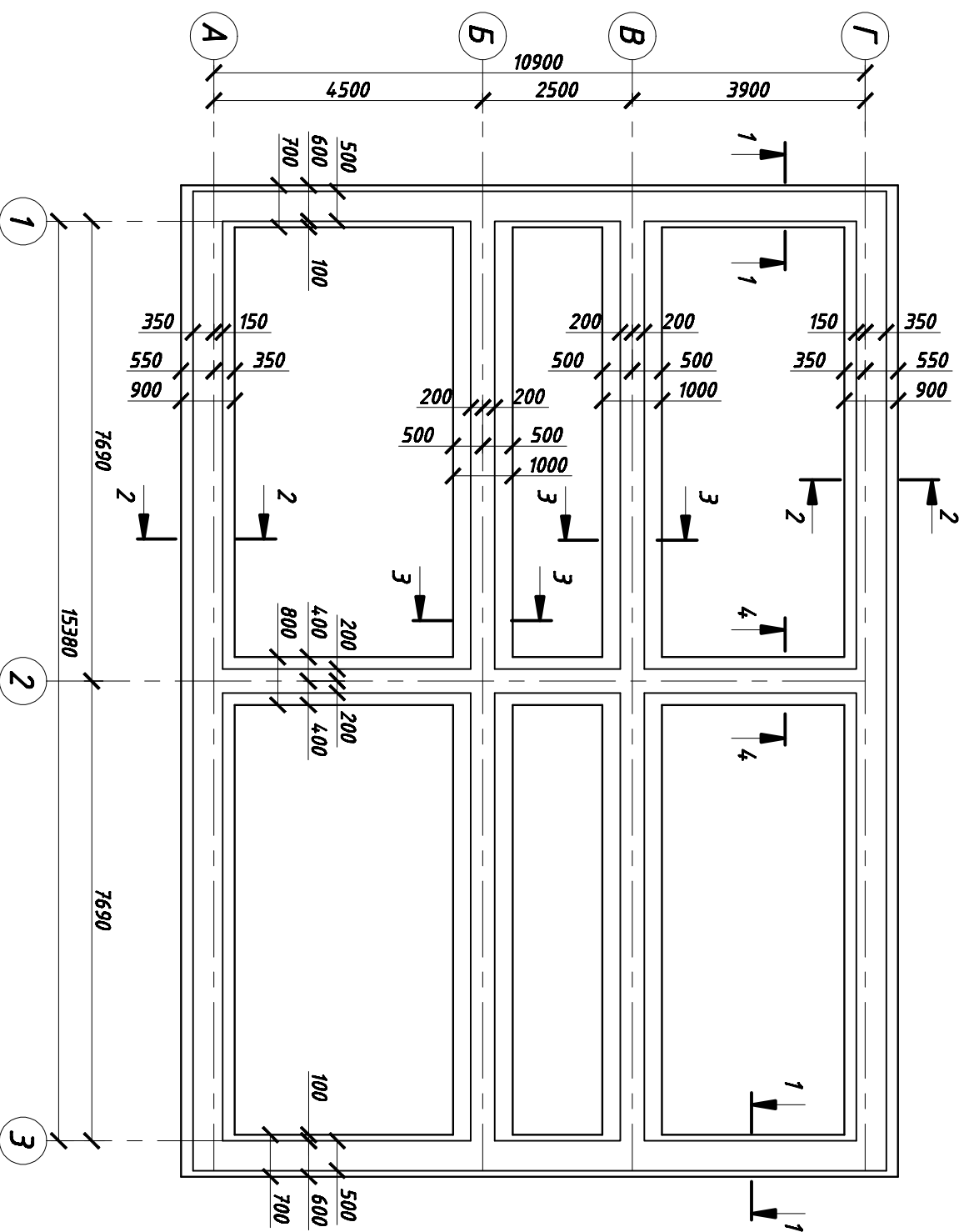


Схема влаштування конструкції фундаменту



Специфікація елементів фундаменту

Поз.	Позначення	Найменування	Кіль. од.	Маса од.кг	Примітки
С-1	ГОСТ 23279-85	Сітка 2С $\phi 12$ А400С крок 150 S=186,6 м ²	-	12,24	2321,3кг
1		$\phi 12$ А400С ДСТУ 3760-98 L=280	802	0,25	200,5кг
2		$\phi 12$ А400С ДСТУ 3760-98 L=заг.м.л.	669,3	0,888	594,4кг
3		$\phi 8$ А240С ДСТУ 3760-98 L=1520	282	0,6	169,2кг
4		$\phi 8$ А240С ДСТУ 3760-98 L=1320	210	0,52	109,2кг
ФБС-1	ГОСТ 13579-78	ФБС 24.5.6-м	35	1630	
ФБС-2	ГОСТ 13579-78	ФБС 12.5.6-м	11	790	
ФБС-3	ГОСТ 13579-78	ФБС 9.5.6-м	4	590	
ФБС-4	ГОСТ 13579-78	ФБС 24.4.6-м	28	1300	
ФБС-5	ГОСТ 13579-78	ФБС 12.4.6-м	8	640	
ФБС-6	ГОСТ 13579-78	ФБС 9.4.6-м	5	470	
		Матеріалу			
		Бетон кл. В25, П4	45,3		м ³
		Підготовка з бетону кл. В10	11,4		м ³

Відомість деталей

Поз.	Ескіз
3	
4	

УВАГА! Розташування з'єднань та укладання див. креслення "АР". Розміщення отворів в стінах фундаменту див. креслення розділу "АР".
додажкові отвори до початку влаштування позови з конструктором.

Схема влаштування конструкції фундаменту

Сторін	Архив	Архив
Р	2	